

INFORME SEMANAL DE CALIDAD DEL AIRE EN MONTEVIDEO

Red de Monitoreo de Base

Monitoreo automático _ datos horarios

ID Informe 9_17_S_B Calidad Aire

Material Particulado – Promedio 24 horas						
Fecha	PM2.5 Ciudad Vieja		PM2.5 Curva de Maroñas		PM10 Tres Cruces	
	26/02/17	4	ug/m3	6	ug/m3	27
27/02/17	4	ug/m3	5	ug/m3	22	ug/m3
28/02/17	6	ug/m3	8	ug/m3	29	ug/m3
01/03/17	6	ug/m3	9	ug/m3	34	ug/m3
02/03/17	7	ug/m3	8	ug/m3	38	ug/m3
03/03/17	2	ug/m3	2	ug/m3	20	ug/m3
04/03/17	2	ug/m3	2	ug/m3	25	ug/m3

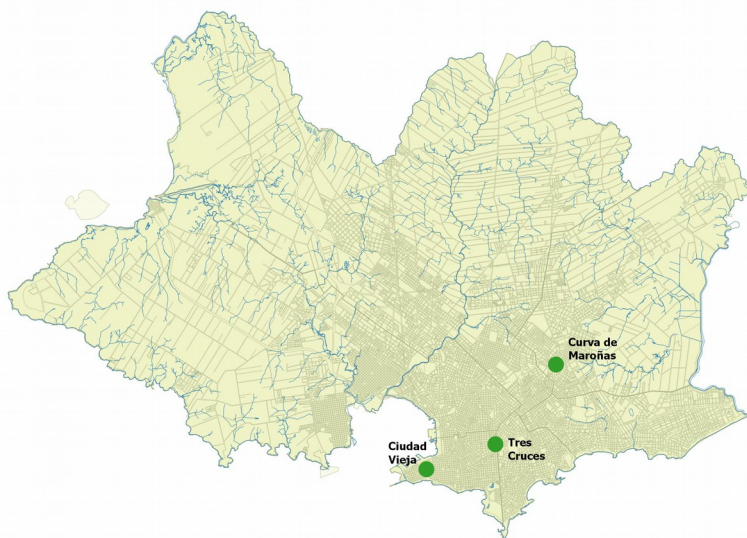
Fecha	ICAire PM2.5 Ciudad Vieja		ICAire PM2.5 Curva de Maroñas		ICAire PM10 Tres Cruces	
	26/02/17	4	MB	6	MB	14
27/02/17	4	MB	5	MB	11	MB
28/02/17	6	MB	8	MB	15	MB
01/03/17	6	MB	9	MB	17	MB
02/03/17	7	MB	8	MB	19	MB
03/03/17	2	MB	2	MB	10	MB
04/03/17	2	MB	2	MB	13	MB

OBSERVACIONES Sin comentarios

Dióxido de nitrógeno - Máximo horario por día		
Fecha	Tres Cruces	
26/02/17	18	ug/m3
27/02/17	27	ug/m3
28/02/17	28	ug/m3
01/03/17	40	ug/m3
02/03/17	21	ug/m3
03/03/17	20	ug/m3
04/03/17	15	ug/m3

ICAire NO2		
Fecha	Tres Cruces	
26/02/17	11	MB
27/02/17	16	MB
28/02/17	17	MB
01/03/17	24	MB
02/03/17	13	MB
03/03/17	12	MB
04/03/17	9	MB

OBSERVACIONES Sin comentarios



INFORME SEMANAL DE CALIDAD DEL AIRE EN MONTEVIDEO
Red de Monitoreo de Base
Monitoreo Automático _ Datos Horarios

Fecha	Temperatura °C	Humedad Relativa %	Dirección de viento	Velocidad viento m/s
26/02/17	27,1	68	ENE	1,7
27/02/17	26,7	68	NE	1,5
28/02/17	26,0	68	NW	0,4
01/03/17	25,8	68	WNW	0,7
02/03/17	27,4	61	ENE	2,1
03/03/17	23,1	62	S	4,0
04/03/17	22,0	52	SE	4,1

REFERENCIAS DEL INFORME

ICAire Índice de Calidad de Aire: Transforma las concentraciones de los diferentes contaminantes a una escala arbitraria de seis categorías similar para todos.

MB	Muy Buena
B	Buena
A	Aceptable
I	Inadecuada
M	Mala
MM	Muy Mala
ND	No determinada

Más información <http://www.montevideo.gub.uy/ciudadania/desarrollo-ambiental/aire/icaire>

Parámetros determinados

PM10	Material particulado menor de 10 micras
PM2.5	Material Particulado menor de 2.5 micras
NO2	Dióxido de nitrógeno
O3	Ozono

Unidades

ug/m3	Microgramos por metro cúbico
ND	Dato No Disponible

DATOS DE ESTACIONES DE BASE

Localización	Dirección	Parámetros	Métodos de Medida
Ciudad Vieja	Juan Carlos Gómez y Rincón	PM2.5 horario	Dispersión de luz
Tres Cruces	Br Artigas y Salvador Ferrer Serra	PM10 horario NO2 horario	Dispersión de luz Semiconductor sensible al gas
Curva de Maroñas	8 octubre y Marcos Sastre	PM10 horario NO2 horario O3 horario	Dispersión de luz Semiconductor sensible al gas Semiconductor sensible al gas

Aprobado por

Andrea De Nigris

Fecha de elaboración del Informe 09/03/17

Elaborado por

Fabiana Arias / Pablo Franco / Alejandro Olivera