

DONDE SE UNE LA CIUDAD

Proyecto de pasaje a desnivel
Av. Italia y Av. Centenario



Montevideo
Mejora

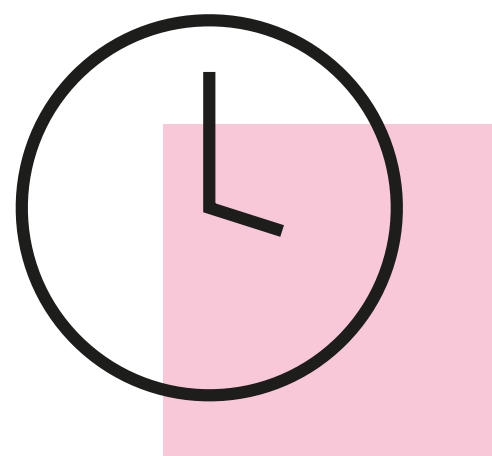
JUSTIFICACIÓN DEL PROYECTO:

- El cruce de Av. Italia y Av. Centenario y su área de influencia en la actualidad tiene una demanda de tránsito muy alta.
- La oferta vial existente se encuentra al borde de su capacidad, una solución a nivel no mejora la totalidad del cruce (se logran mejoras parciales).
- La construcción de un pasaje a desnivel (túnel) de Av. Italia por debajo de Av. Centenario logrará mejoras sustanciales en el cruce, tanto en la situación actual como en escenarios futuros (crecimiento del parque automotor).



OBJETIVO DEL PROYECTO:

- Mejorar la fluidez circulatoria en Av. Italia en el tramo Av. L. A. de Herrera - Bv. Artigas, así como en Av. Centenario y Av. Ricaldoni, y en todo su entorno.
- Reducir los tiempos de desplazamiento, tanto de los servicios de transporte público colectivo como de los vehículos particulares.
- Aumentar velocidades medias (tramo Av. L. A. de Herrera - Bv. Artigas).



OBRA:

Inicio: marzo de 2019

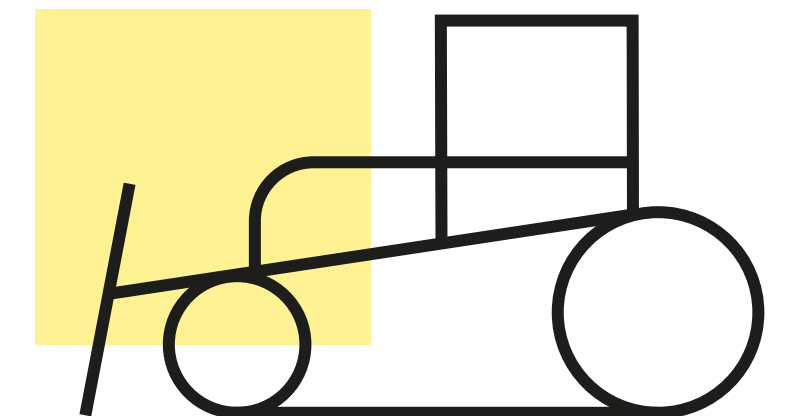
Plazo de ejecución: 16 meses

Jornadas laborales: 370

Monto de inversión: USD 18.119.113 (143.906.005 UI)

Etapas:

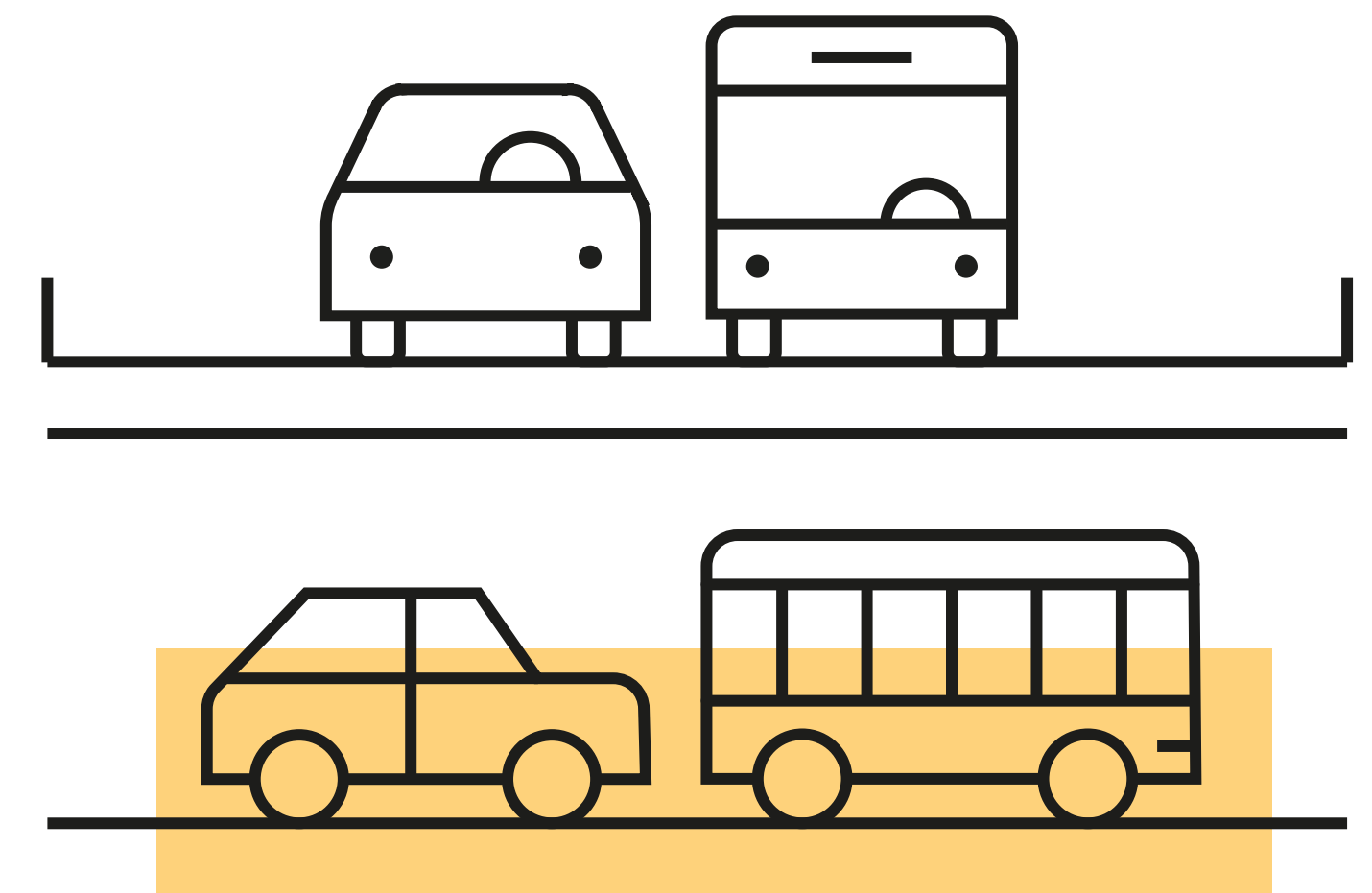
- 1 - Ensanche y doble mano de Dr. Manuel Albo y corrimiento de los servicios (UTE, OSE, Antel). Duración estimada: 3 meses
- 2 - Construcción del túnel. Duración estimada: 9 meses
- 3 - Pavimento a nivel de avenida Italia (se canalizará el tránsito por el túnel y se construirá el pavimento de arriba, veredas, alumbrado y bicisenda). Duración estimada: 4 meses.



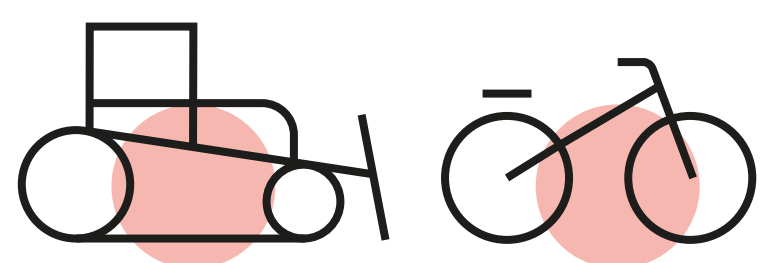
DESCRIPCIÓN DE LA SOLUCIÓN:

MEDIDAS PRINCIPALES A IMPLEMENTAR: REALIZAR UN PASO A DESNIVEL

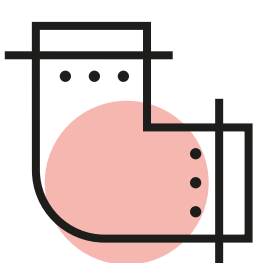
- Realización de un túnel en Av. Italia por debajo del cruce con las avenidas Centenario y Ricaldoni.
- Dos sendas por sentido a desnivel de 3.80 m de ancho cada uno
- Dos sendas por sentido a nivel de 3.60 m.
- Longitud total del pasaje: 300 m.
- Longitud cubierta: 90 m.
- Área a pavimentar: 32.000 m².



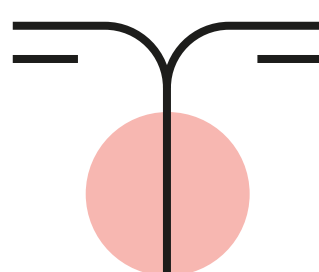
DESCRIPCIÓN DE LA SOLUCIÓN:



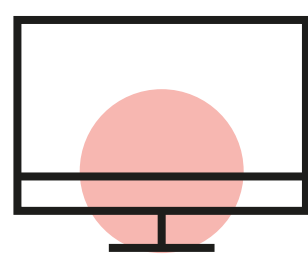
Obra vial (incluye bicisenda)



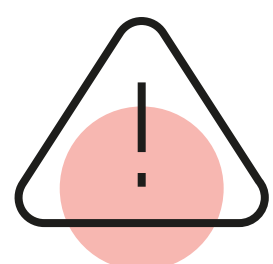
Saneamiento



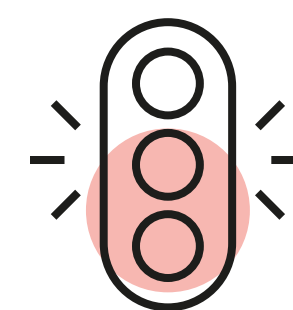
Alumbrado



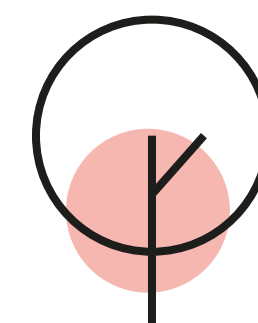
Conexión a CGM



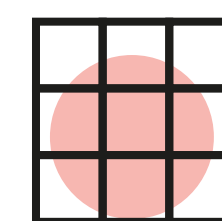
Señalización horizontal y vertical



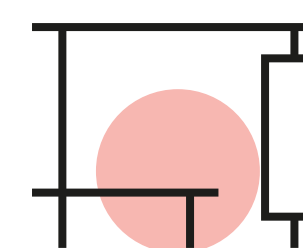
Semaforización



Arbolado



Veredas



Refugios

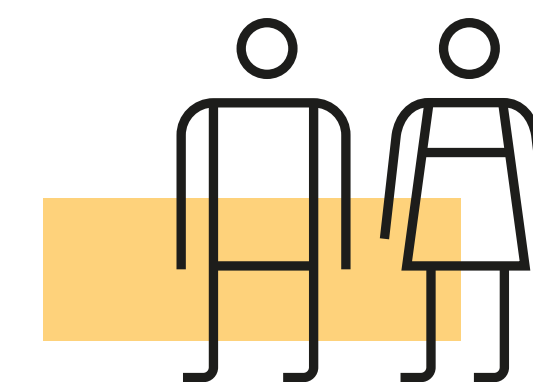
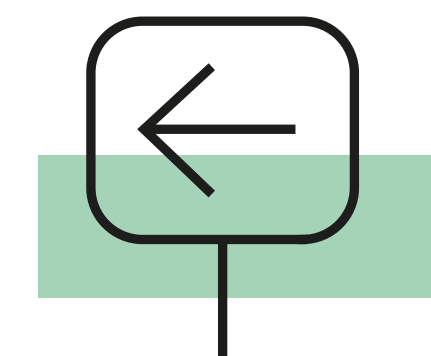
MEDIDAS COMPLEMENTARIAS DE GESTIÓN DE TRÁNSITO

De las simulaciones efectuadas surgió la necesidad de ejecutar las siguientes modificaciones en superficie: **modificaciones viales y cambio de sentido de circulación de Av. Albo, entre Av. Italia y Av. 8 de Octubre.**

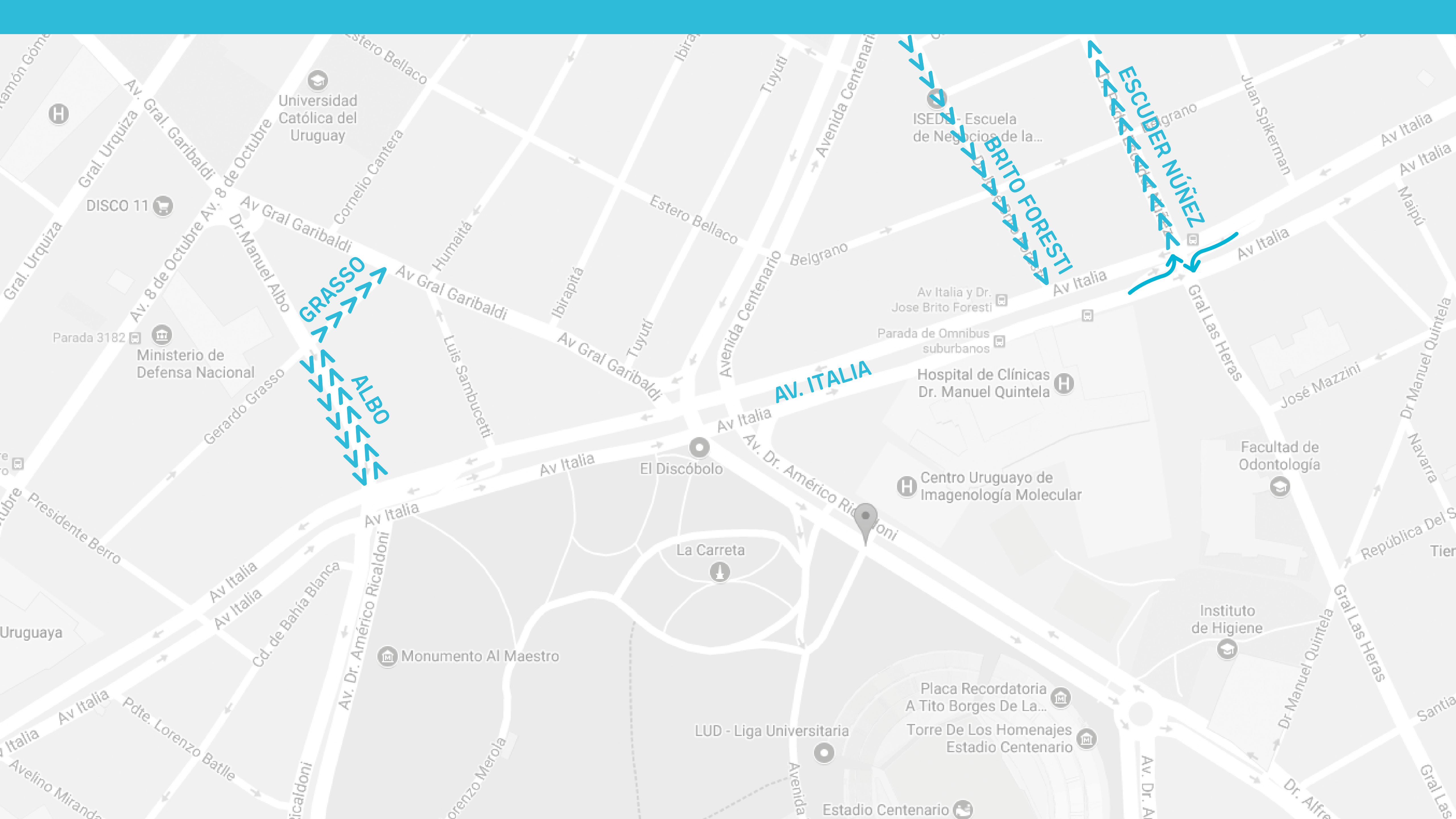
- Av. Albo al sur: se creará un tercer carril entre Grasso y Av. Italia.
- Av. Albo al norte: se crearán dos carriles desde Av. Italia a Grasso.

FLECHAMIENTOS

- Brito Foresti de norte a sur (desde Av. Centenario hasta Av. Italia).
- Escuder Núñez de sur a norte (desde Av. Italia hasta Av. Centenario).
- Gerardo Grasso de este a oeste, entre Av. Albo y Av. Garibaldi.



REDISEÑO DE CRUCES PEATONALES

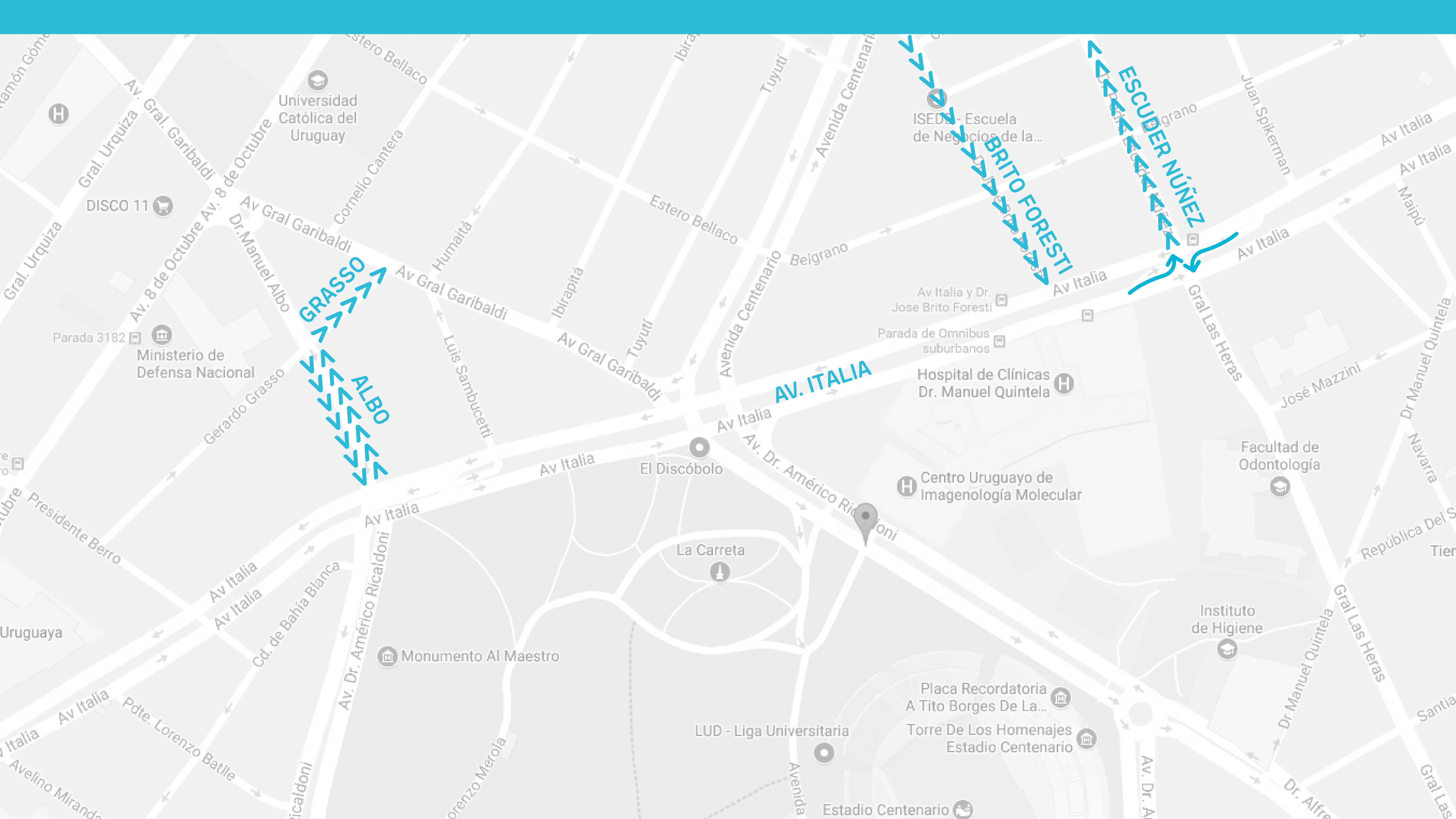


GRASSO
ALBO

BRITO FORESTI

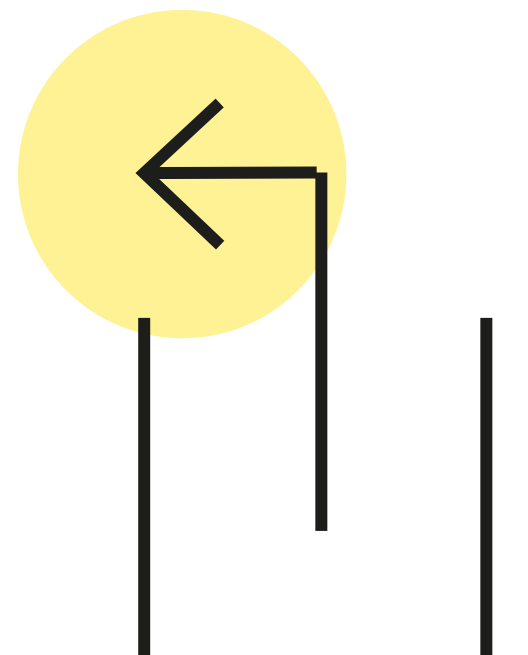
ESCUDER NUÑEZ

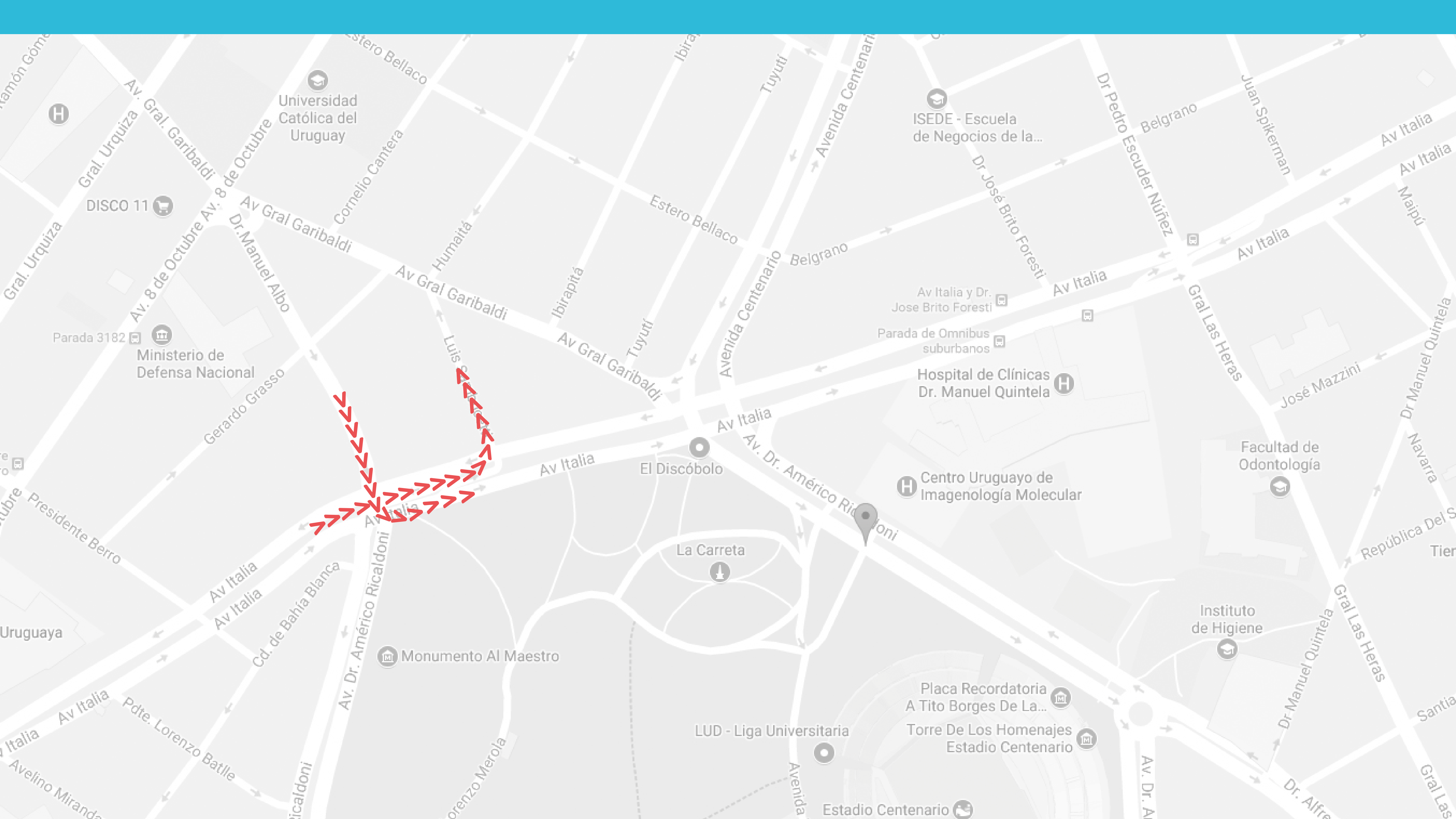
AV. ITALIA



REDISEÑO DE DÁRSENAS

- Se mantiene dársena de giro a la izquierda en Av. Italia en sentido oeste para tomar Av. Ricaldoni.
- Apertura del cantero central de Av. Italia a la altura de la calle Brito Foresti, para permitir el giro a la izquierda de los vehículos que circulan por esta última.
- En Av. Italia y Albo se suprime el giro a la izquierda desde Av. Albo hacia Av. Italia (al este) ya que se realiza luego del cruce en una apertura del cantero destinada a tales efectos.
- Eliminación dársena a nivel en Av. Italia de los giros a la izquierda hacia Sambucetti al norte.





Universidad Católica del Uruguay

ISEDE - Escuela de Negocios de la...

DISCO 11

Parada 3182
Ministerio de Defensa Nacional

Hospital de Clínicas Dr. Manuel Quintela

Centro Uruguayo de Imagenología Molecular

El Discóbolo

La Carreta

Monumento Al Maestro

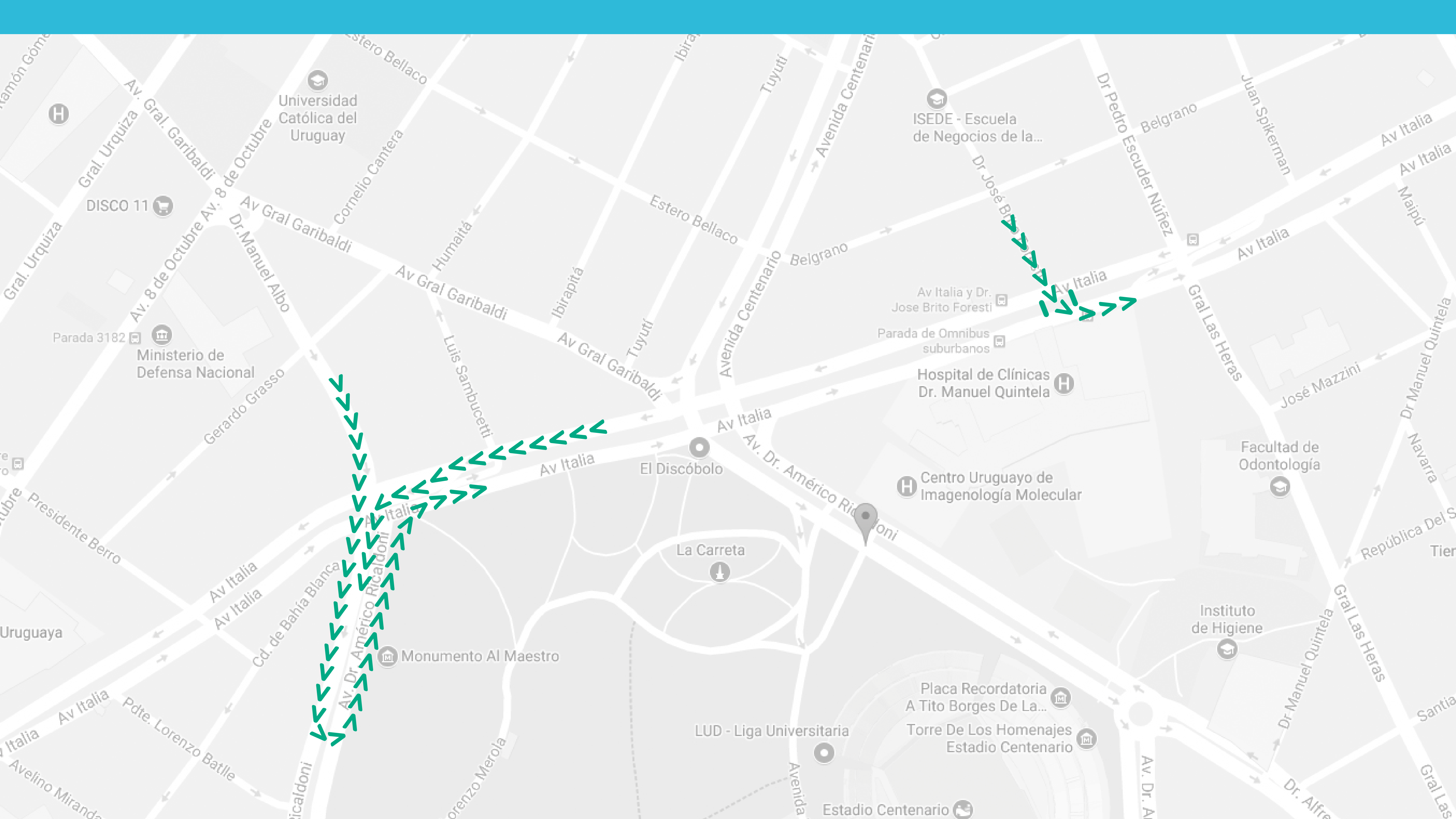
Instituto de Higiene

Placa Recordatoria A Tito Borges De La...

Torre De Los Homenajes Estadio Centenario

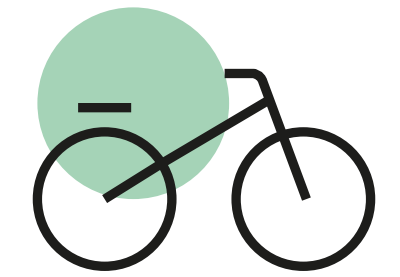
LUD - Liga Universitaria

Estadio Centenario



PROYECTO DE BICISENDA (1200 METROS)

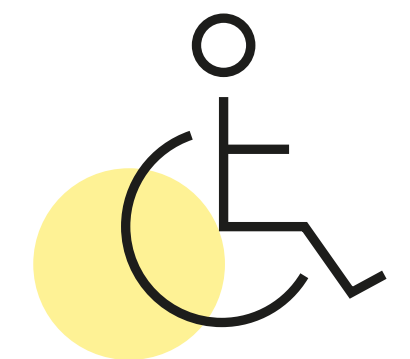
Realización del proyecto de la ciclo vía y su conexión con la red futura que viene por Av. Italia en el tramo Las Heras - Av. Albo, Av. Ricaldoni hasta Presidente Batlle, Av. Albo entre Av. Italia y Av. 8 de Octubre.



VEREDAS CON ACCESIBILIDAD UNIVERSAL

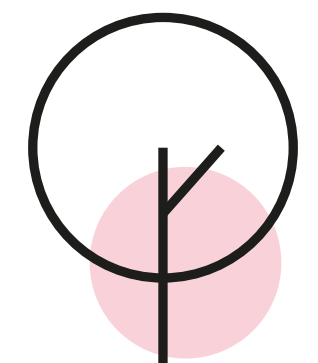
Se construirán veredas a nuevo y rampas de accesibilidad en los tramos:

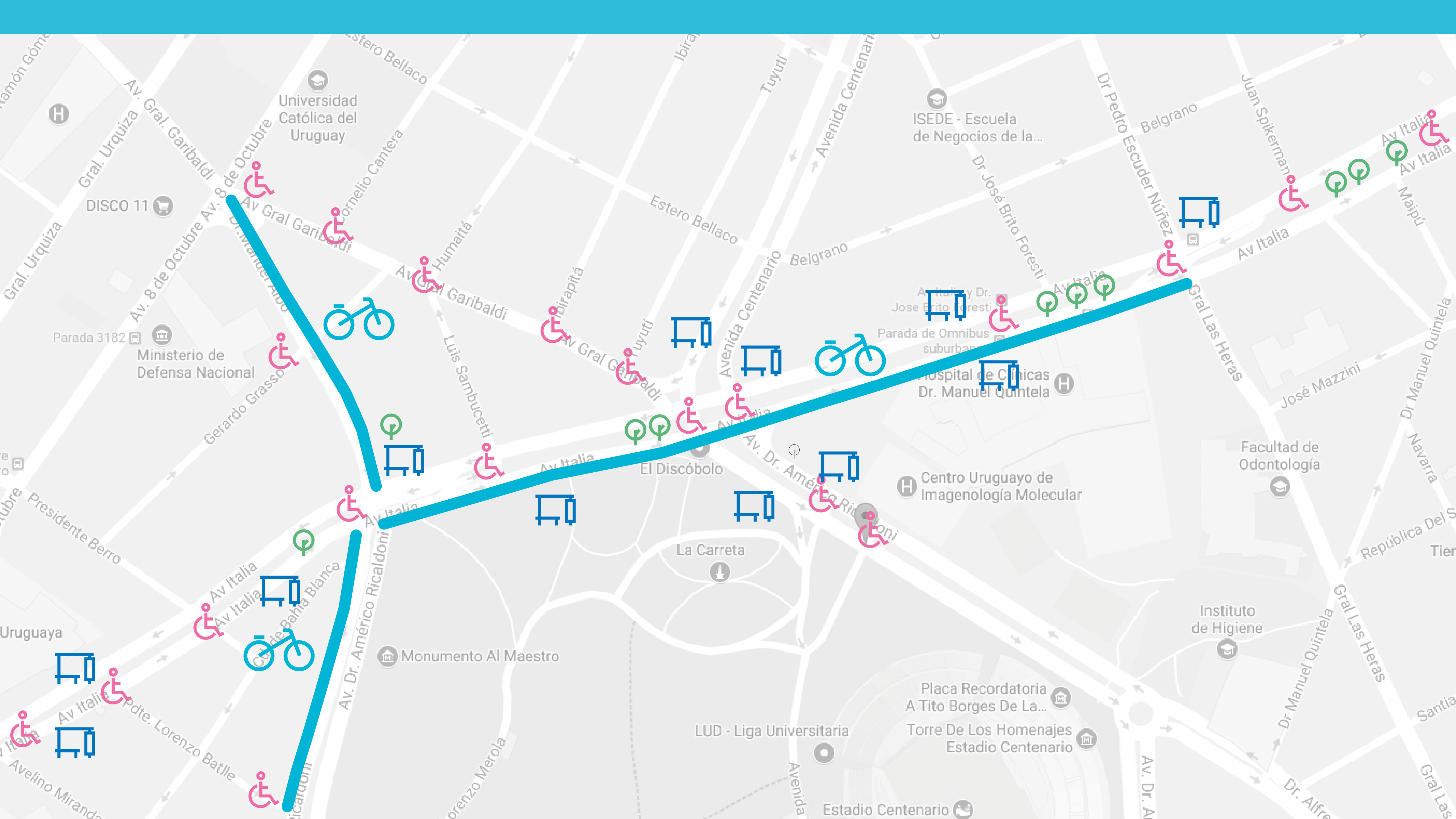
- Av. Italia entre Las Heras y Avelino Miranda.
- Av. Albo y Av. Garibaldi entre Av. Italia y Av. 8 de Octubre.



DISEÑO URBANO, ÁREAS VERDES Y EQUIPAMIENTO

- Diseño e instalación de refugios peatonales y refugio frente al Hospital de Clínicas.
- Diseño de áreas verdes de canteros, trasplantes o remoción de árboles y arbustos.





DISCO 11

Parada 3182

Ministerio de Defensa Nacional

Presidente Berro

Uruguaya

Av. Italia

Av. Italia

Av. Italia

Av. Italia

Av. Italia

Universidad Católica del Uruguay

Av. Gral Garibaldi

Av. Gral Garibaldi

Av. Italia

Av. Italia

Av. Italia

Av. Italia

Av. Italia

Av. Italia

Av. Italia

Estero Bellaco

Estero Bellaco

Estero Bellaco

Estero Bellaco

Estero Bellaco

Estero Bellaco

Estero Bellaco

Estero Bellaco

Estero Bellaco

Estero Bellaco

Av. Gral Garibaldi

Av. Gral Garibaldi

Av. Gral Garibaldi

Av. Gral Garibaldi

Av. Gral Garibaldi

Av. Gral Garibaldi

Av. Gral Garibaldi

Av. Gral Garibaldi

Av. Gral Garibaldi

Av. Gral Garibaldi

Av. Gral Garibaldi

Av. Gral Garibaldi

Av. Gral Garibaldi

Av. Gral Garibaldi

Av. Gral Garibaldi

Av. Gral Garibaldi

Av. Gral Garibaldi

Av. Gral Garibaldi

Av. Gral Garibaldi

Av. Gral Garibaldi

ISEDE - Escuela de Negocios de la...

Av. Italia

Av. Italia

Av. Italia

Av. Italia

Av. Italia

Av. Italia

Av. Italia

Av. Italia

Av. Italia

Dr. Pedro Escuder Nuñez

Av. Italia

Av. Italia

Av. Italia

Av. Italia

Av. Italia

Av. Italia

Av. Italia

Av. Italia

Av. Italia

Av. Italia

Av. Italia

Av. Italia

Av. Italia

Av. Italia

Av. Italia

Av. Italia

Av. Italia

Av. Italia

Av. Italia

Av. Italia

Av. Italia

Av. Italia

Av. Italia

Av. Italia

Av. Italia

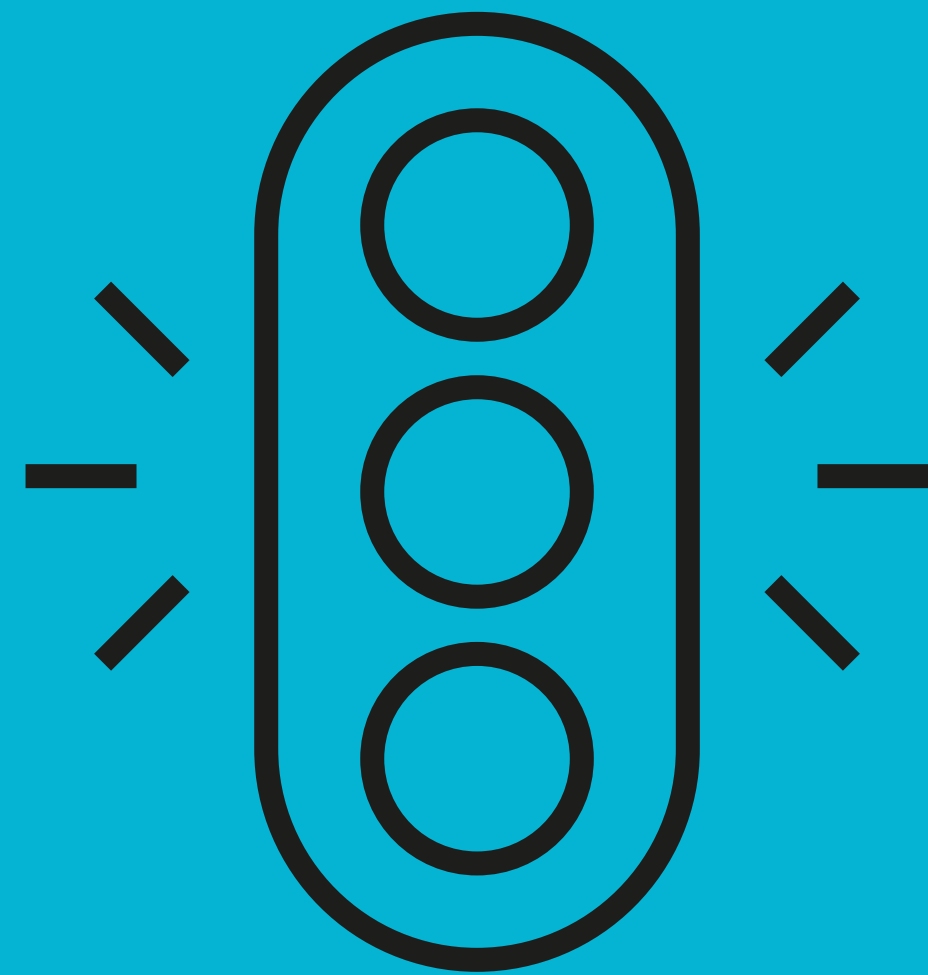
Av. Italia

Av. Italia

Av. Italia

Av. Italia

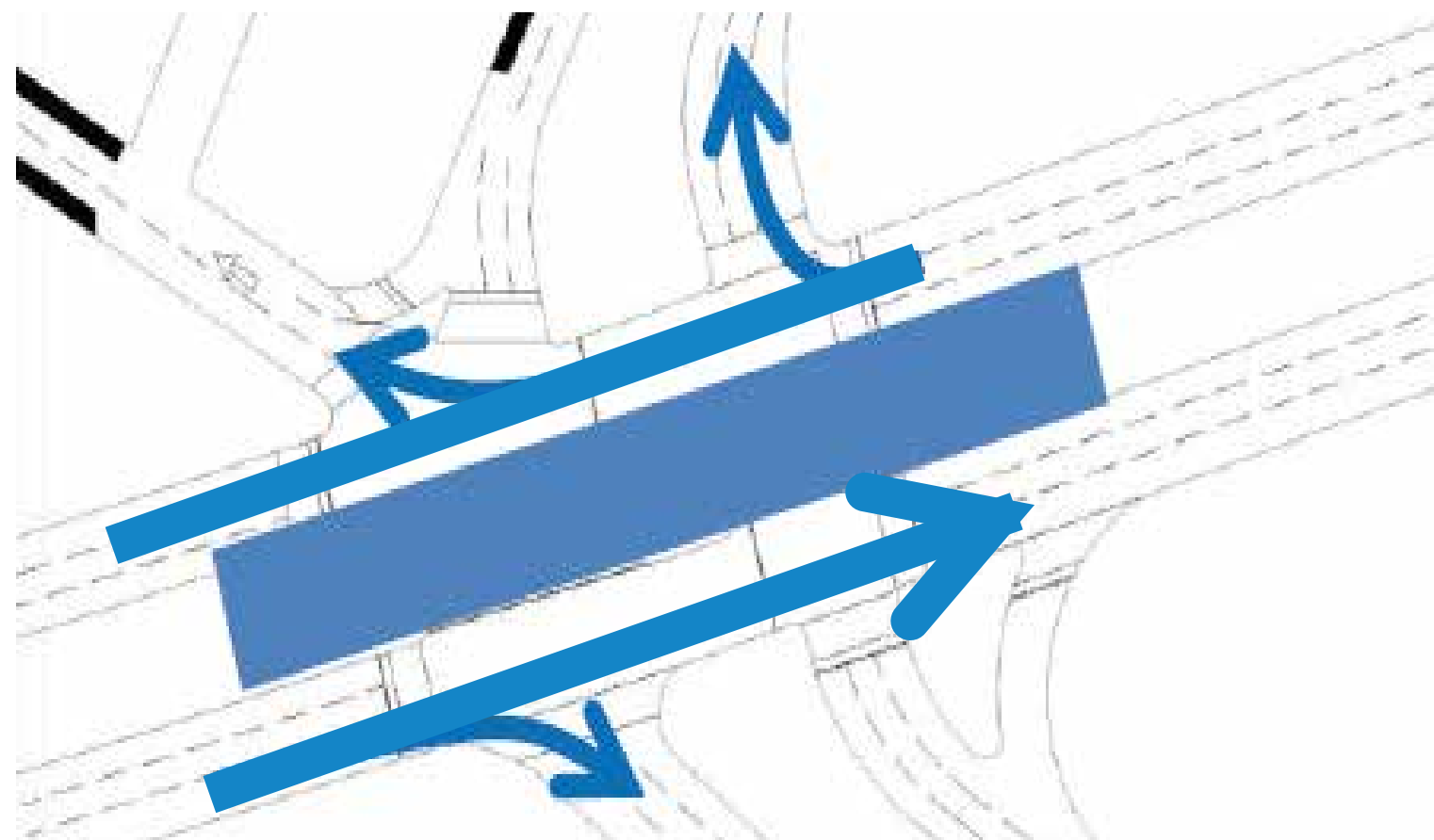
FASES DE SEMÁFOROS



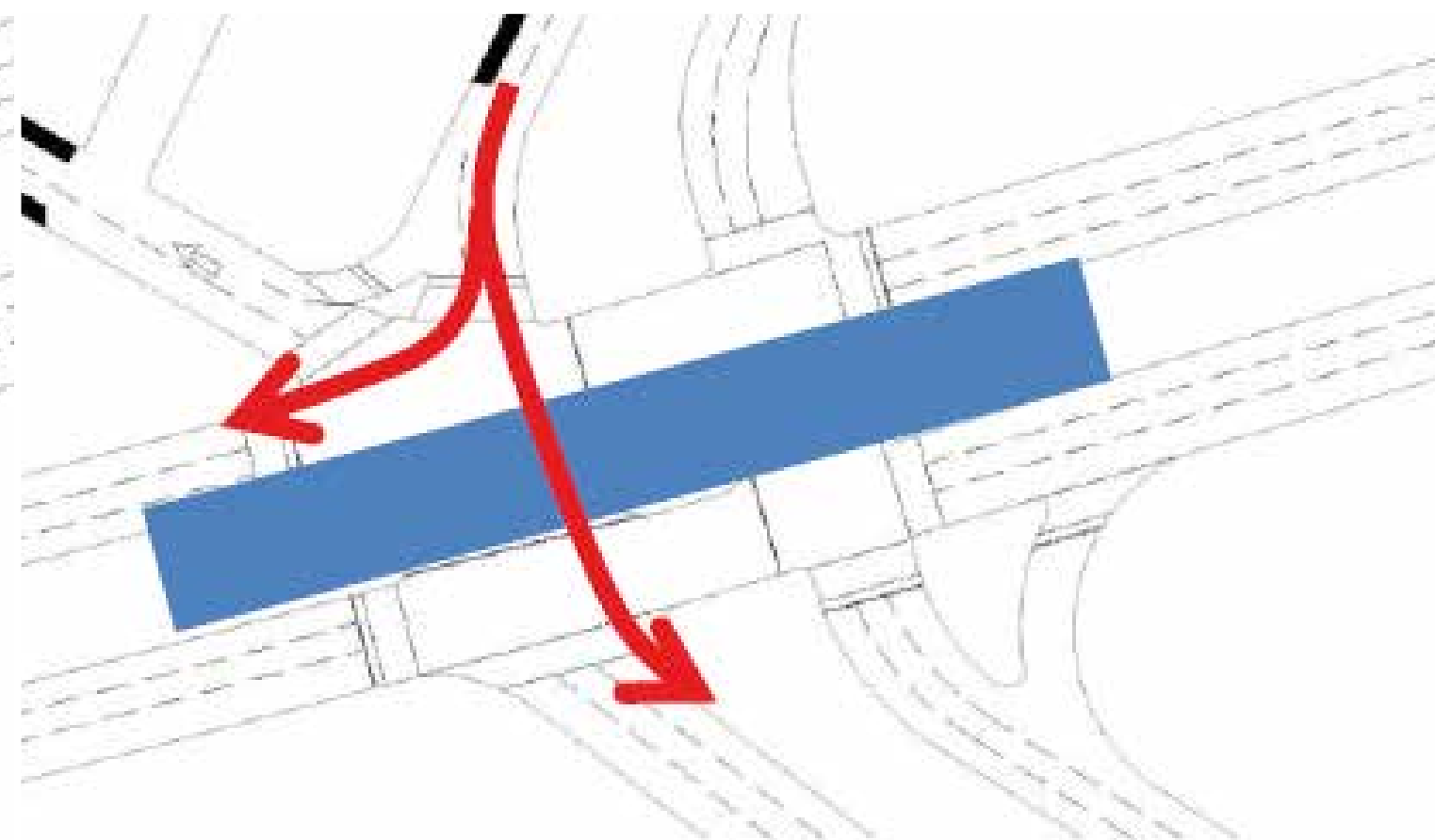
AV. ITALIA Y AV. CENTENARIO

Configuración de semáforos en tres fases:

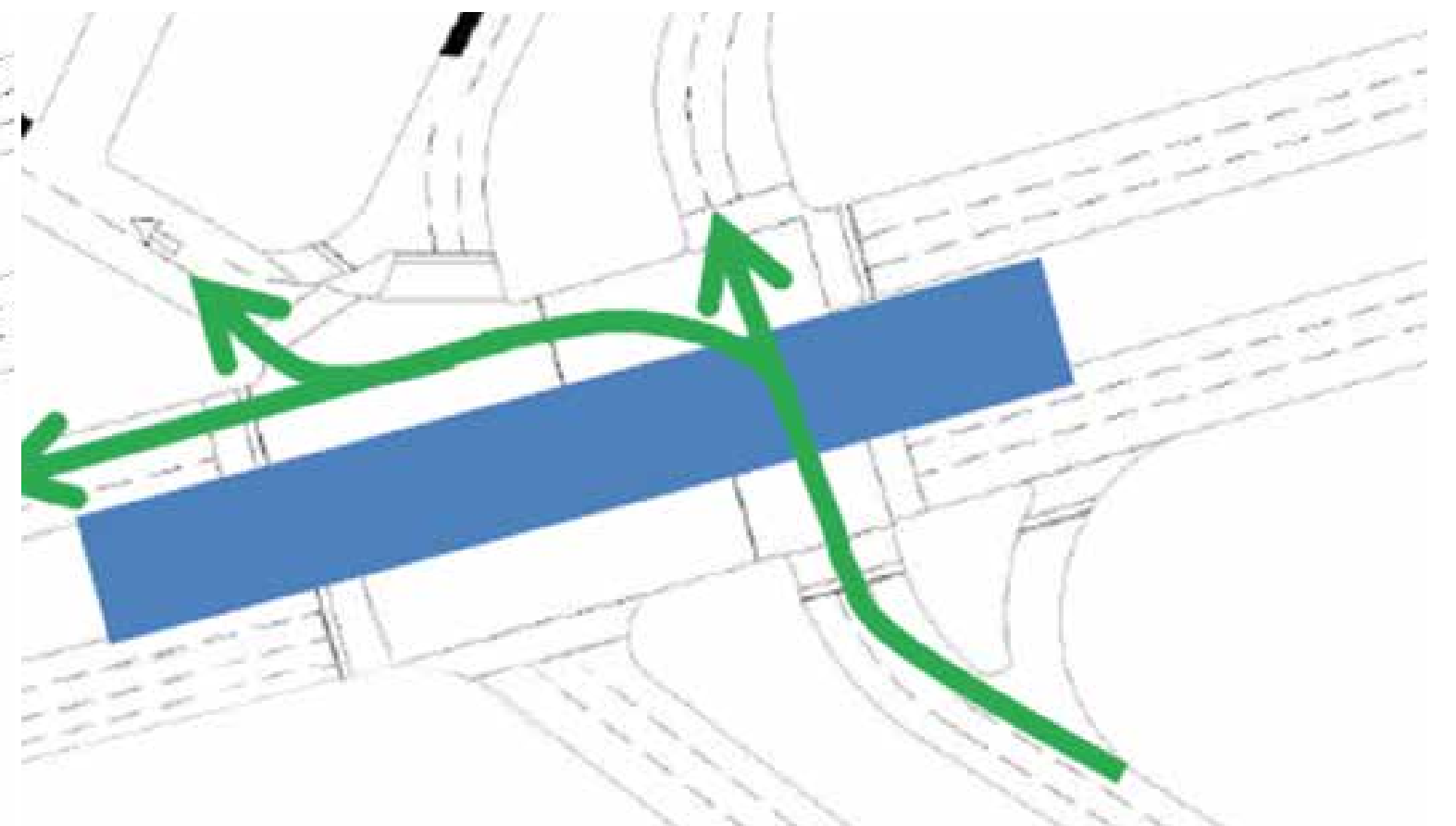
Desde Av. Italia



Desde Av. Centenario



Desde Av. Ricaldoni

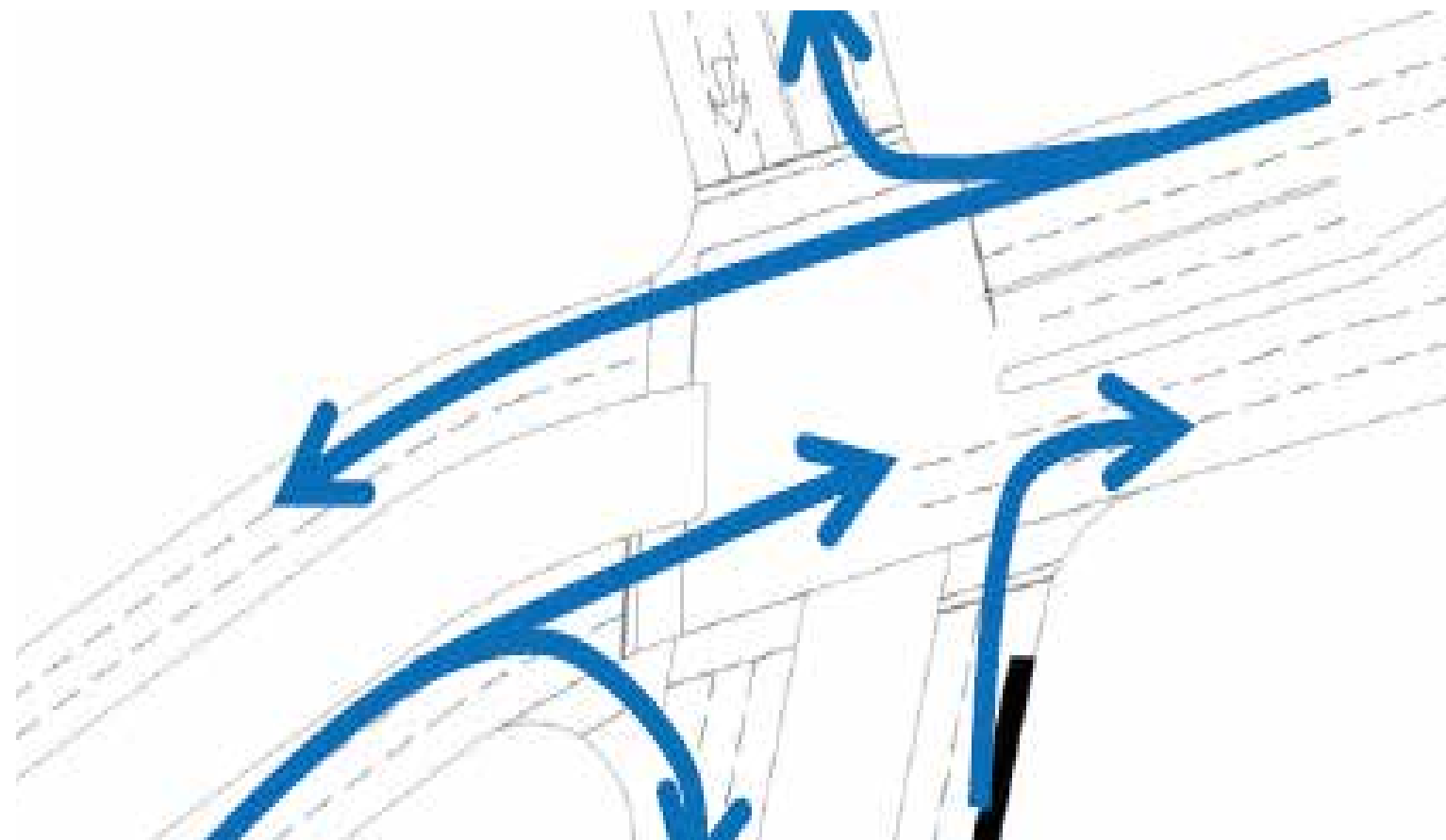


AV. ITALIA Y AV. MANUEL ALBO

Configuración de semáforos en tres fases:

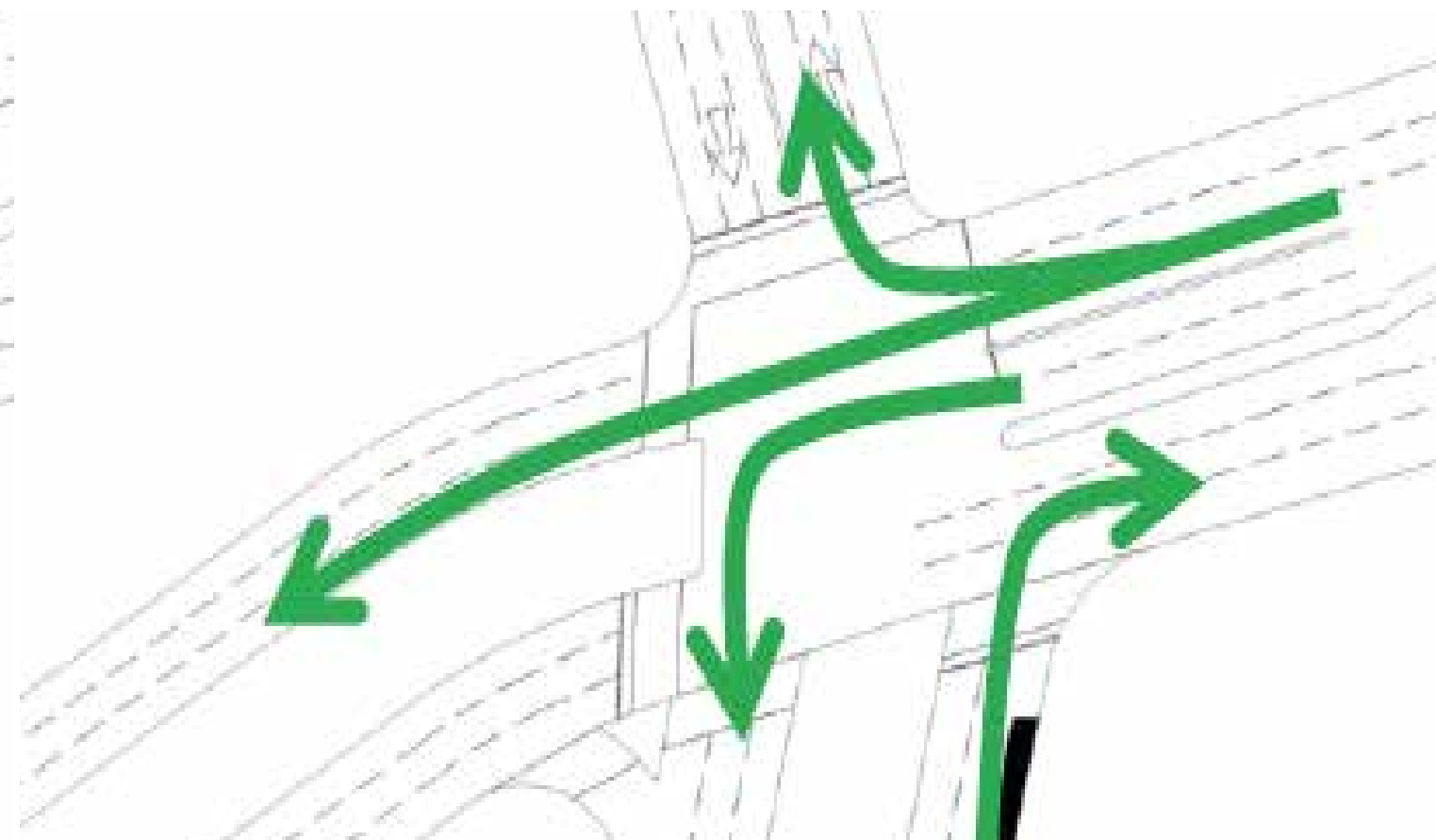
Desde Av. Italia

Desde Av. Ricaldoni
hacia Av. Italia hacia el este

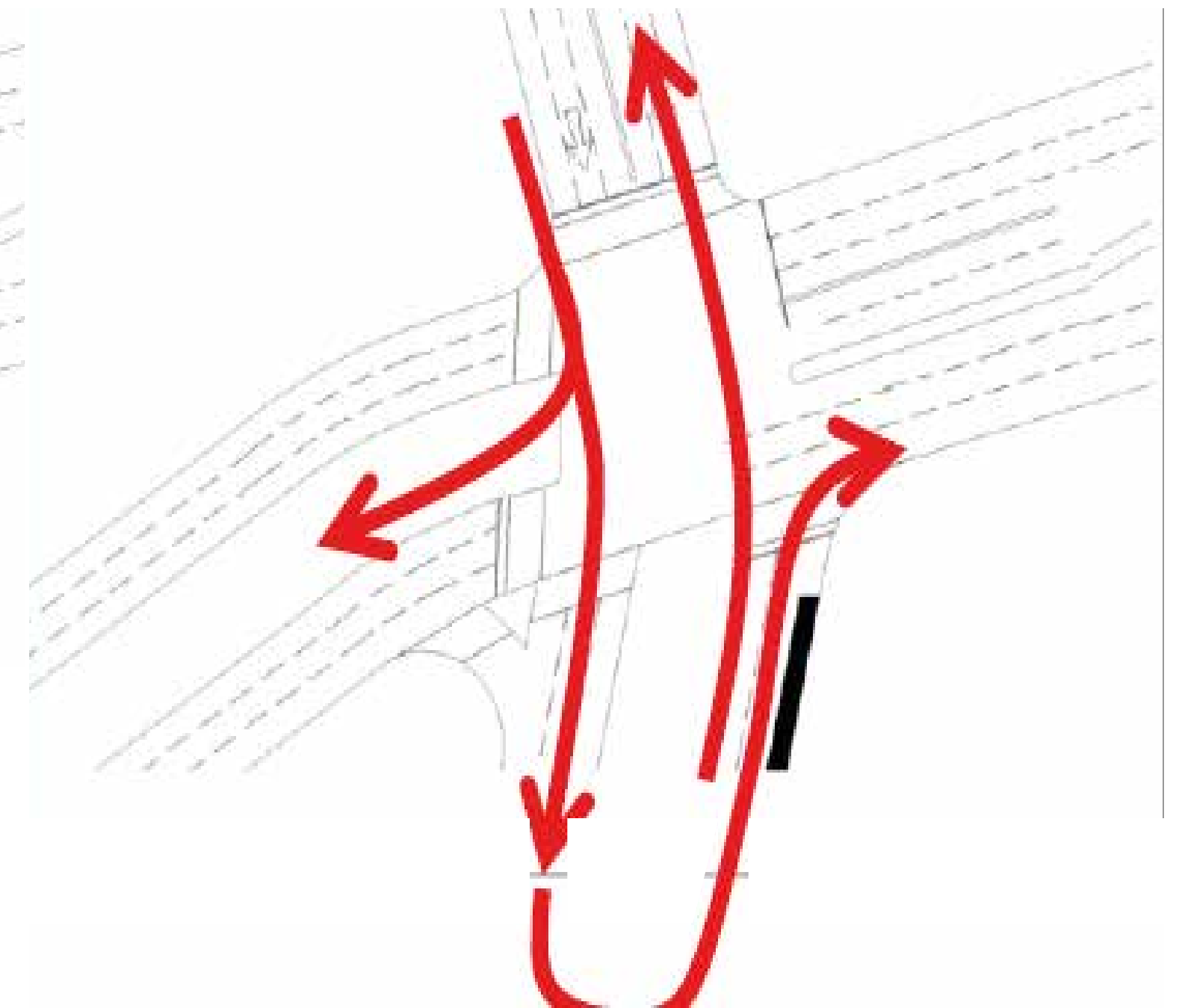


Desde Av. Italia hacia el oeste

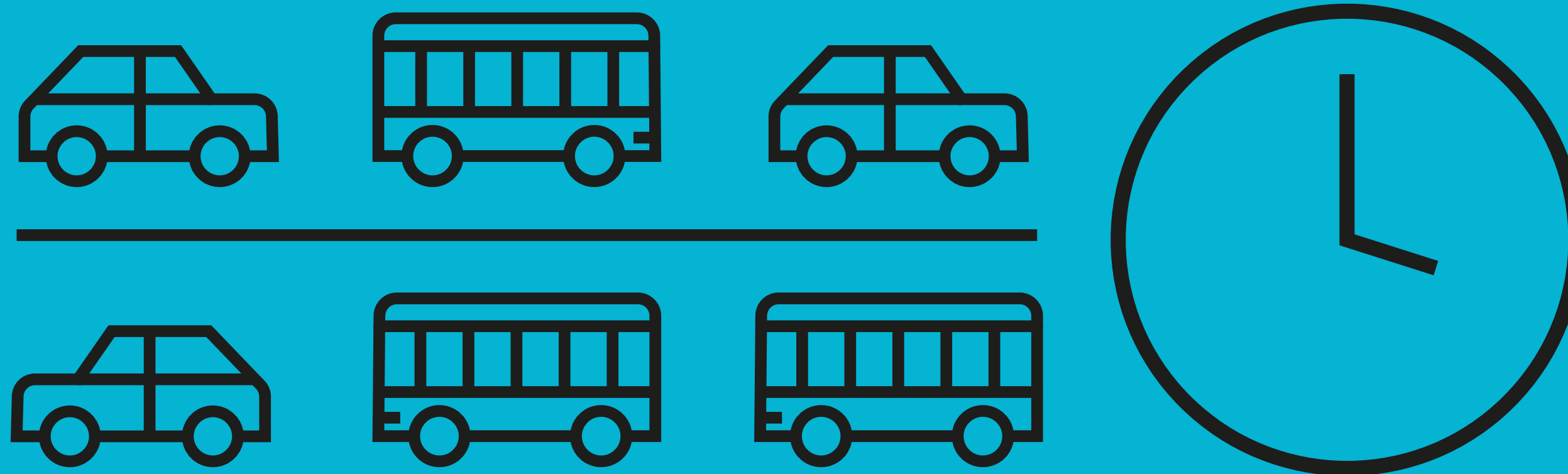
Desde Av. Ricaldoni
hacia Av. Italia hacia el este



Desde Av. Albo y Av. Ricaldoni



RESULTADO DE SIMULACIONES



VELOCIDADES MEDIAS EN AV. ITALIA

Tramo entre Av. L. A. de Herrera y Bv. Artigas

EN LA MAÑANA

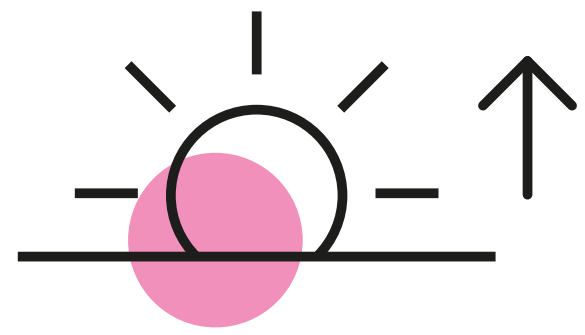
	Actual	Futuro	%
Velocidad media (km/h)	11,4	27,2	138
Velocidad media buses (km/h)	11,2	23,2	107

EN LA TARDE

	Actual	Futuro	%
Velocidad media (km/h)	10,7	27,6	157
Velocidad media buses (km/h)	10,5	23,8	126

TIEMPOS DE DESPLAZAMIENTO ORIGEN - DESTINO

EN LA MAÑANA (minutos)



Corredor Av. Italia: Tres Cruces > Av. L. A. de Herrera

Corredor Av. Italia: Av. L. A. de Herrera > Tres Cruces

Av. Centenario > Tres Cruces

Corredor Centenario > Av. Ricaldoni

Corredor Ricaldoni > Av. Centenario

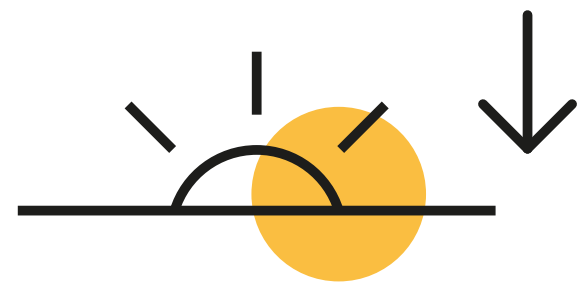
Las Heras y Av. Ramón Anador > Tres Cruces

Las Heras y Av. Ramón Anador > Av. 8 de Octubre y Av. Garibaldi

Actual	Futuro	%
7,8	4	49
7,5	3,5	53
8	4,7	41
6,8	2,8	58
6,7	2,5	63
8,5	4,2	51
7,4	3,1	58

TIEMPOS DE DESPLAZAMIENTO ORIGEN - DESTINO

EN LA TARDE (minutos)



Corredor Av. Italia: Tres Cruces > Av. L. A. de Herrera

Corredor Av. Italia: Av. L. A. de Herrera > Tres Cruces

Av. Centenario > Tres Cruces

Corredor Centenario > Av. Ricaldoni

Corredor Ricaldoni > Av. Centenario

Las Heras y Av. Ramón Anador > Tres Cruces

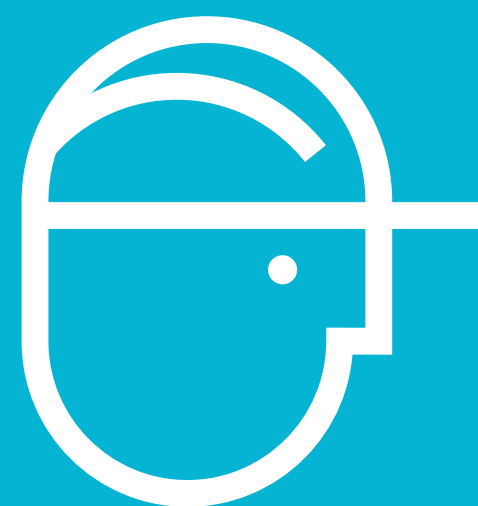
Las Heras y Av. Ramón Anador > Av. 8 de Octubre y Av. Garibaldi

Actual	Futuro	%
8	4,3	46
7	3,3	53
6,7	4	41
7,5	2,9	61
6,7	2,4	64
8,3	3,3	60
7,4	3	60









Montevideo
Mejora

MÁS OBRAS PARA TU CIUDAD

www.montevideo.gub.uy

