

Área Protegida con Recursos Manejados

Humedales del Santa Lucía



Área Protegida con Recursos Manejados Humedales del Santa Lucía

- Categoría VI UICN
- Decreto N° 55/015
- Fecha de ingreso al SNAP: 9/2/2015
- Superficie total: 86.510 hectáreas



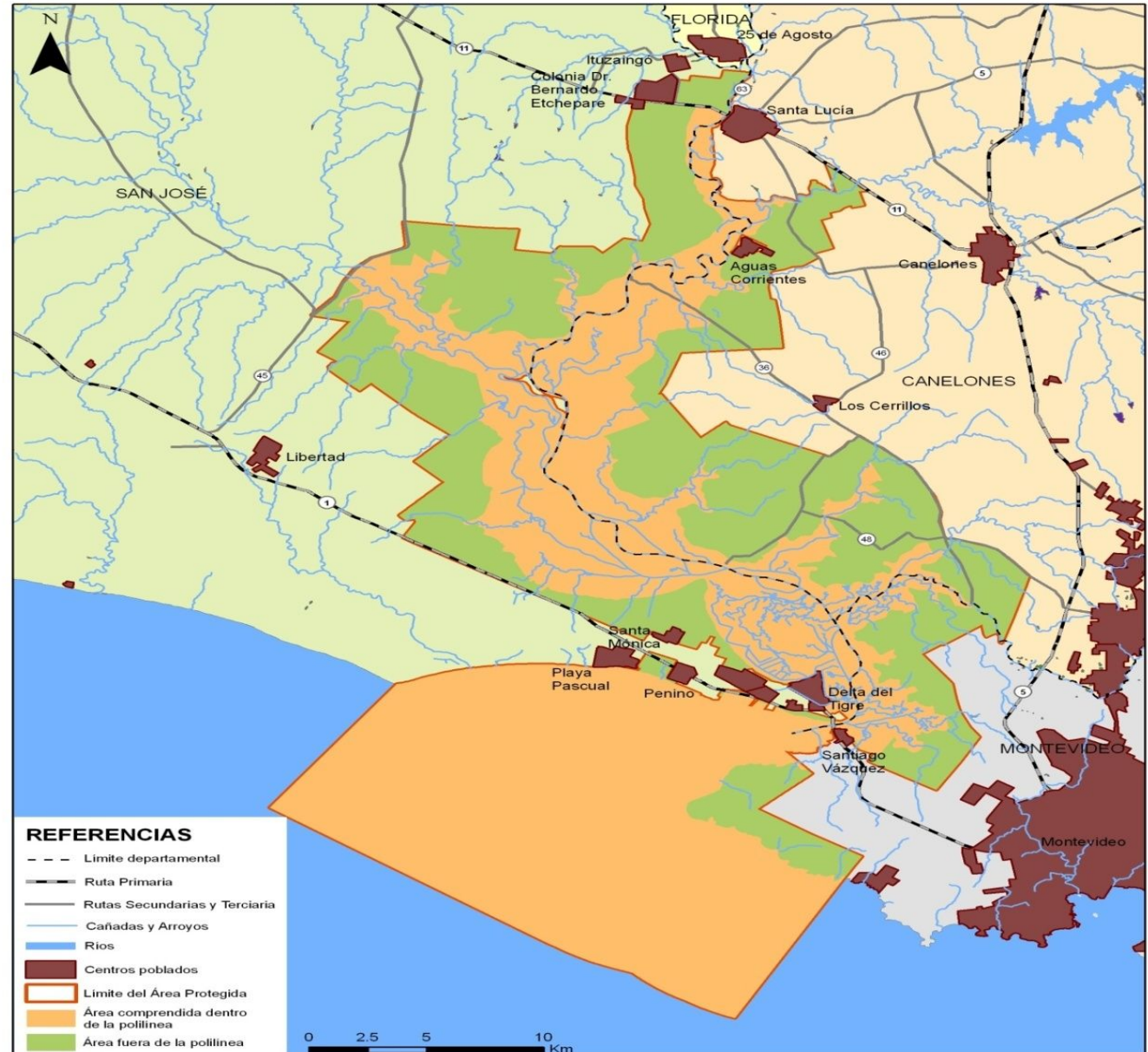
Zona 1

- Planicie de inundación
- Énfasis en conservación



Zona 2

- Varias actividades
- Amortiguación



¿Qué es un Humedal?



Inundación temporal o permanente

Lugar de tierras bajas

Vegetación adaptada a inundaciones

¿Por qué conservarlos?

Mejoran la calidad del agua.

- Actúan como trampas de sedimento y evitan el transporte de sustancias químicas hacia otros cuerpos de agua.
- Retienen nutrientes evitando que se concentren en exceso (eutrofización).



¿Por qué conservarlos?

Actúan como una gran “esponja”:
Controlan inundaciones y atenúan sequías.



¿Por qué conservarlos?

Ejercen protección contra la erosión

La vegetación reduce el impacto de las corrientes de agua, contribuyendo a la estabilización de las costas








¿Por qué
conservarlos?

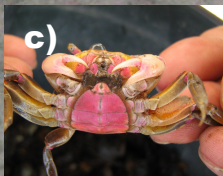
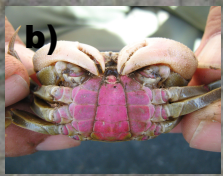
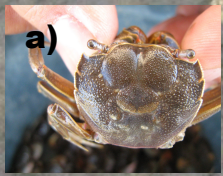
- **Albergan una alta biodiversidad**
Proveen refugio y alimento a una gran
cantidad de especies



The image shows a close-up of a muddy, wet surface, likely a beach or a tidal flat. There are several distinct animal tracks, possibly from a crab or a small mammal, visible in the mud. Some tracks are more pronounced than others. Clumps of dry, yellowish-brown grass are scattered across the scene, particularly in the upper left and lower right corners. The mud is a dark, greyish-brown color and appears to be quite soft and sticky. The overall scene suggests a natural, undisturbed environment.

**Parece que alguien
anduvo por aquí...
¿Puedes verlo?**

Mano pelada (Imagen internet)



a) caparazón; b) macho; c) hembra.

Neohelice granulata

Apereá





**Centro de Visitantes: La Guardia s/n Pueblo Santiago Vázquez.
Visitas guiadas coordinar al: 23125768 o 23139193 de 8 a 19hrs.**