

# Evolución de la pobreza: 2006 - 2017

Fuente: ECH 2006-2017  
Unidad de Estadística  
Servicio de Gestión Estratégica  
Departamento de Desarrollo Sostenible e Inteligente

Octubre, 2018

## Índice

<b>1</b>	<b>Introducción</b>	<b>5</b>
1.1	Aspectos metodológicos	5
1.1.1	Pobreza y Canasta Básica Alimentaria	5
1.1.2	Estimadores e intervalos de confianza	6
<b>2</b>	<b>Pobreza</b>	<b>7</b>
2.1	Evolución de la pobreza en Montevideo: 2006-2017	7
2.2	Distribución de la pobreza por municipio en el año 2017	13
<b>3</b>	<b>Pobreza y desocupación</b>	<b>14</b>
<b>4</b>	<b>Evolución de la pobreza por municipio</b>	<b>17</b>
4.1	Porcentaje de personas en hogares pobres por municipio, año 2017	17
4.2	Evolución de la pobreza y desocupación para cada municipio	18
4.2.1	Municipio A	19
4.2.2	Municipio B	25
4.2.3	Municipio C	31
4.2.4	Municipio CH	37
4.2.5	Municipio D	43
4.2.6	Municipio E	49
4.2.7	Municipio F	55
4.2.8	Municipio G	61
<b>5</b>	<b>Anexo</b>	<b>67</b>

## Índice de Tablas

1	Personas por diferentes grupos de edad en hogares pobres por año -%- (Montevideo)	7
2	Personas en hogares indigentes por año -%- (Montevideo)	9
3	Porcentaje de hogares por número de personas por habitación utilizada para dormir por tipo de hogar y año (Montevideo)	10
4	Porcentaje de hogares según posesión de artículos del hogar y de automóvil por tipo de hogar y año (Montevideo)	11
5	Porcentaje de hogares con servicios de telecomunicaciones por tipo de hogar y año (Montevideo)	12
6	Distribución de las personas y hogares pobres según Municipio -%-	13
7	Distribución de las personas pobres por grupos de edad según Municipio -%-	13
8	-%- de desocupados y tasa de desocupación por tipo de hogar y año (Montevideo)	14
9	Porcentaje de jóvenes entre 15 y 24 años por actividad, tipo de hogar y año (Montevideo)	15
10	Distribución de personas desocupadas por tipo de hogar y Municipio	16
11	Porcentaje de personas en hogares pobres por grupos de edad y por Municipio	17
12	Personas por diferentes grupos de edad en hogares pobres por año -%- (Municipio A)	19
13	Personas en hogares indigentes por año -%- (Municipio A)	20
14	-%- de desocupados y tasa de desocupación por tipo de hogar y año (Municipio A)	20
15	Porcentaje de hogares por número de personas por habitación utilizada para dormir por tipo de hogar y año (Municipio A)	21

16	Porcentaje de hogares según posesión de artículos del hogar y de automóvil por tipo de hogar y año (Municipio A) . . . . .	22
17	Porcentaje de hogares con servicios de telecomunicaciones por tipo de hogar y año (Municipio A) . . . . .	23
18	Porcentaje de jóvenes entre 15 y 24 años por actividad, tipo de hogar y año (Municipio A) . . . . .	24
19	Personas por diferentes grupos de edad en hogares pobres por año -%- (Municipio B) . . . . .	25
20	Personas en hogares indigentes por año -%- (Municipio B) . . . . .	26
21	-%- de desocupados y tasa de desocupación por tipo de hogar y año (Municipio B) . . . . .	26
22	Porcentaje de hogares por número de personas por habitación utilizada para dormir por tipo de hogar y año (Municipio B) . . . . .	27
23	Porcentaje de hogares según posesión de artículos del hogar y de automóvil por tipo de hogar y año (Municipio B) . . . . .	28
24	Porcentaje de hogares con servicios de telecomunicaciones por tipo de hogar y año (Municipio B) . . . . .	29
25	Porcentaje de jóvenes entre 15 y 24 años por actividad, tipo de hogar y año (Municipio B) . . . . .	30
26	Personas por diferentes grupos de edad en hogares pobres por año -%- (Municipio C) . . . . .	31
27	Personas en hogares indigentes por año -%- (Municipio C) . . . . .	32
28	-%- de desocupados y tasa de desocupación por tipo de hogar y año (Municipio C) . . . . .	32
29	Porcentaje de hogares por número de personas por habitación utilizada para dormir por tipo de hogar y año (Municipio C) . . . . .	33
30	Porcentaje de hogares según posesión de artículos del hogar y de automóvil por tipo de hogar y año (Municipio C) . . . . .	34
31	Porcentaje de hogares con servicios de telecomunicaciones por tipo de hogar y año (Municipio C) . . . . .	35
32	Porcentaje de jóvenes entre 15 y 24 años por actividad, tipo de hogar y año (Municipio C) . . . . .	36
33	Personas por diferentes grupos de edad en hogares pobres por año -%- (Municipio CH) . . . . .	37
34	Personas en hogares indigentes por año -%- (Municipio CH) . . . . .	38
35	-%- de desocupados y tasa de desocupación por tipo de hogar y año (Municipio CH) . . . . .	38
36	Porcentaje de hogares por número de personas por habitación utilizada para dormir por tipo de hogar y año (Municipio CH) . . . . .	39
37	Porcentaje de hogares según posesión de artículos del hogar y de automóvil por tipo de hogar y año (Municipio CH) . . . . .	40
38	Porcentaje de hogares con servicios de telecomunicaciones por tipo de hogar y año (Municipio CH) . . . . .	41
39	Porcentaje de jóvenes entre 15 y 24 años por actividad, tipo de hogar y año (Municipio CH) . . . . .	42
40	Personas por diferentes grupos de edad en hogares pobres por año -%- (Municipio D) . . . . .	43
41	Personas en hogares indigentes por año -%- (Municipio D) . . . . .	44
42	-%- de desocupados y tasa de desocupación por tipo de hogar y año (Municipio D) . . . . .	44
43	Porcentaje de hogares por número de personas por habitación utilizada para dormir por tipo de hogar y año (Municipio D) . . . . .	45
44	Porcentaje de hogares según posesión de artículos del hogar y de automóvil por tipo de hogar y año (Municipio D) . . . . .	46
45	Porcentaje de hogares con servicios de telecomunicaciones por tipo de hogar y año (Municipio D) . . . . .	47
46	Porcentaje de jóvenes entre 15 y 24 años por actividad, tipo de hogar y año (Municipio D) . . . . .	48
47	Personas por diferentes grupos de edad en hogares pobres por año -%- (Municipio E) . . . . .	49
48	Personas en hogares indigentes por año -%- (Municipio E) . . . . .	50
49	-%- de desocupados y tasa de desocupación por tipo de hogar y año (Municipio E) . . . . .	50
50	Porcentaje de hogares por número de personas por habitación utilizada para dormir por tipo de hogar y año (Municipio E) . . . . .	51
51	Porcentaje de hogares según posesión de artículos del hogar y de automóvil por tipo de hogar y año (Municipio E) . . . . .	52

52	Porcentaje de hogares con servicios de telecomunicaciones por tipo de hogar y año (Municipio E) . . .	53
53	Porcentaje de jóvenes entre 15 y 24 años por actividad, tipo de hogar y año (Municipio E) . . . . .	54
54	Personas por diferentes grupos de edad en hogares pobres por año -%- (Municipio F) . . . . .	55
55	Personas en hogares indigentes por año -%- (Municipio F) . . . . .	56
56	-%- de desocupados y tasa de desocupación por tipo de hogar y año (Municipio F) . . . . .	56
57	Porcentaje de hogares por número de personas por habitación utilizada para dormir por tipo de hogar y año (Municipio F) . . . . .	57
58	Porcentaje de hogares según posesión de artículos del hogar y de automóvil por tipo de hogar y año (Municipio F) . . . . .	58
59	Porcentaje de hogares con servicios de telecomunicaciones por tipo de hogar y año (Municipio F) . . .	59
60	Porcentaje de jóvenes entre 15 y 24 años por actividad, tipo de hogar y año (Municipio F) . . . . .	60
61	Personas por diferentes grupos de edad en hogares pobres por año -%- (Municipio G) . . . . .	61
62	Personas en hogares indigentes por año -%- (Municipio G) . . . . .	62
63	-%- de desocupados y tasa de desocupación por tipo de hogar y año (Municipio G) . . . . .	62
64	Porcentaje de hogares por número de personas por habitación utilizada para dormir por tipo de hogar y año (Municipio G) . . . . .	63
65	Porcentaje de hogares según posesión de artículos del hogar y de automóvil por tipo de hogar y año (Municipio G) . . . . .	64
66	Porcentaje de hogares con servicios de telecomunicaciones por tipo de hogar y año (Municipio G) . . .	65
67	Porcentaje de jóvenes entre 15 y 24 años por actividad, tipo de hogar y año (Municipio G) . . . . .	66
68	Intervalo superior de confianza del 95% Personas por diferentes grupos de edad en hogares pobres por año (Montevideo) . . . . .	67

## 1 Introducción

El informe presenta la evolución de la pobreza en Montevideo desde el año 2006 al 2017 en base a datos de la Encuesta Continua de Hogares del Instituto Nacional de Estadística (INE).

En primer lugar, se detallan los criterios metodológicos tenidos en cuenta para el informe. En segundo lugar, se presenta la evolución de la pobreza para el departamento de Montevideo en el período de estudio y la distribución de la pobreza por municipios para el 2017. En tercer lugar, se muestra la evolución de la desocupación y la actividad por tipo de hogar (pobre y no pobre) y la distribución de personas desocupadas por tipo de hogar por municipio. Finalmente, se presenta la evolución de la pobreza para cada municipio.

### 1.1 Aspectos metodológicos

#### 1.1.1 Pobreza y Canasta Básica Alimentaria

La metodología empleada para describir la evolución de la pobreza por el método del ingreso en Montevideo consiste en comparar el ingreso per cápita de los hogares contra el valor de una Canasta Básica de Alimentos (línea de indigencia o umbral de pobreza extrema) o contra el valor de una Canasta Básica Total que incluye además otros bienes y servicios no alimentarios (línea o umbral de pobreza).

Los umbrales de pobreza extrema y de pobreza propiamente dicha se establecen de forma relativa al momento de su construcción, en función de los precios de los artículos considerados (actualización por IPC del rubro alimentos y bebidas).

El procedimiento consiste en comparar los ingresos del hogar per cápita (incluyendo el valor locativo imputado) contra las respectivas líneas de indigencia y de pobreza. Los integrantes de un hogar cuyos ingresos sean inferiores a alguno de esos umbrales son clasificados como indigentes o pobres según el caso.

Para llevar a cabo este análisis se tomó en cuenta la metodología de cálculo de las Líneas de Pobreza e Indigencia realizadas por el Instituto Nacional de Estadística (INE) a partir del año 2006 (Metodología INE 2006) basada en los resultados obtenidos de la Encuesta de Gastos e Ingresos de los Hogares (EGIH) 2005-2006. Esta metodología incorpora las bebidas y comidas fuera del hogar así como las bebidas alcohólicas en el cálculo de la CBA, que en la metodología del 2002 se habían eliminado. Esta reincorporación se debe a que el costo por caloría de estos conceptos ha bajado y el gasto en comidas fuera del hogar ha presentado un importante aumento en el período que transcurre entre la elaboración de ambas metodologías.

Otro cambio relevante con respecto a la metodología 2002 es que se encuentra que la estructura de consumo de alimentos es similar en Montevideo y el interior urbano, y difiere en el interior rural. Así, se conforman dos CBA, una para localidades urbanas (calculada como un promedio ponderado de las estructuras de consumo alimentario obtenidas para Montevideo y para el interior urbano) y otra para el área rural.

Por su parte, la actualización de los componentes alimentarios la hace por el IPC de los respectivos subrubros mientras que la de los componentes no alimentarios la hace por los precios de los rubros que corresponden. Esto implica que a lo largo del tiempo, la relación de costos entre ambos componentes (alimentarios y no alimentarios) puede ir cambiando. Por último, cabe mencionar que en la nueva metodología se opta por no considerar Coeficientes de Orshansky fijos para el cálculo de la línea de pobreza.<sup>1</sup>

<sup>1</sup>Por mayor información respecto a la metodología utilizada para el cálculo de la Línea de Pobreza ver: "Línea de Pobreza e Indigencia 2006. Metodología y Resultados", INE.

### 1.1.2 Estimadores e intervalos de confianza

Un intervalo expresa un conjunto de valores entre el límite inferior y superior, donde con 95% de seguridad se puede afirmar que se encuentra la estimación puntual.

Esta técnica permite incorporar el error que se produce al trabajar con una muestra en lugar de todo el universo de hogares. El ancho del intervalo refleja la precisión con que se trabaja y debe ser tenido en cuenta al momento de interpretar cualquier magnitud.

En este trabajo se calcularon los intervalos de confianza alrededor de los estimadores de pobreza. En particular, se presentan los intervalos para el porcentaje de hogares pobres en el año 2017 para los municipios y para Montevideo, así como para la evolución de la pobreza.

Cabe destacar que en el caso de los intervalos calculados para las estimaciones que registran valores extremos (cerca de 0 o cerca de 100) son asimétricos. Esto se debe a que los extremos de los intervalos referidos al porcentaje de hogares pobres, no pueden ser menores a 0 ni superiores a 100, lo cual genera que la distribución de la estimación no sea simétrica.

Los límites de los intervalos se calculan según las ecuaciones 1 y 2:

$$L_{inf} = \frac{(2np + c_{\frac{\alpha}{2}}^2 - 1) - c_{\frac{\alpha}{2}} \sqrt{c_{\frac{\alpha}{2}}^2 - (2 + \frac{1}{n}) + 4p(nq + 1)}}{2(n + c_{\frac{\alpha}{2}}^2)} \quad (1)$$

$$L_{sup} = \frac{(2np + c_{\frac{\alpha}{2}}^2 + 1) + c_{\frac{\alpha}{2}} \sqrt{c_{\frac{\alpha}{2}}^2 + (2 - \frac{1}{n}) + 4p(nq - 1)}}{2(n + c_{\frac{\alpha}{2}}^2)} \quad (2)$$

## 2 Pobreza

En esta sección se presenta la evolución de la pobreza para Montevideo entre 2006 y 2017 de modo de identificar los cambios registrados en dicho período en diversas dimensiones. A su vez, se muestra la distribución de la pobreza por municipio para el año 2017, lo que permite visualizar la distribución en el territorio.

### 2.1 Evolución de la pobreza en Montevideo: 2006-2017

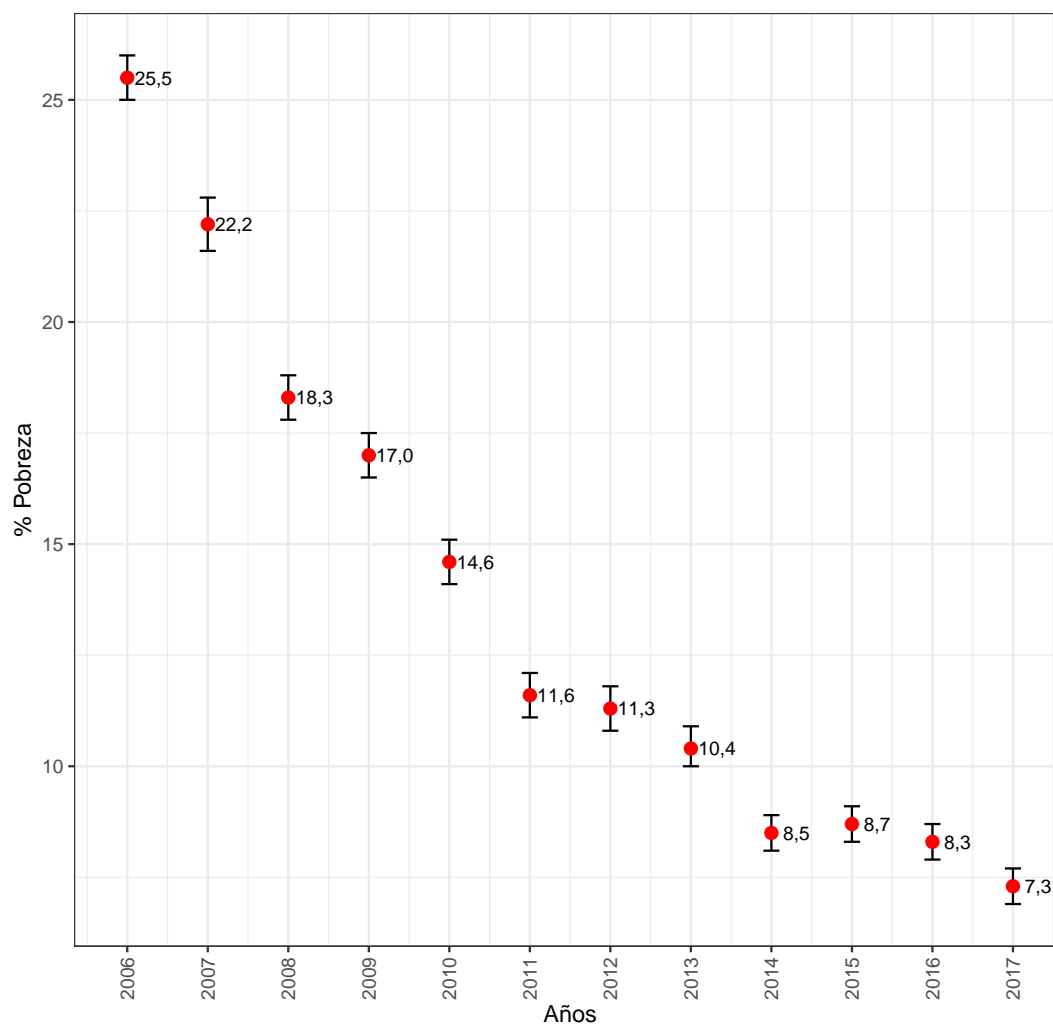
En primer lugar, el cuadro 1 presenta el porcentaje de personas por diferentes grupos de edad que viven en hogares pobres y, a continuación, se muestra gráficamente la evolución del porcentaje de hogares pobres en el período para Montevideo. En segundo lugar, el cuadro 2 presenta el porcentaje de personas en hogares indigentes por año.

Finalmente, se incluyen los siguientes cuadros por tipo de hogar (pobre/no pobre) para Montevideo: porcentaje de hogares por número de personas en relación al número de habitaciones utilizadas para dormir (cuadro 3), porcentaje de hogares según posesión de artículos del hogar y de automóvil (cuadro 4) y por último, el porcentaje de hogares con servicios de telecomunicaciones (cuadro 5).

Cuadro 1: Personas por diferentes grupos de edad en hogares pobres por año -%- (Montevideo)

Año	0 a 4	5 a 14	15 a 24	25 a 59	60 o más	Personas	Hogares
2006	58,0	56,3	38,9	30,2	16,7	34,1	25,5
2007	53,7	53,6	34,8	27,0	13,8	30,9	22,2
2008	48,6	46,8	28,4	21,8	11,2	25,7	18,3
2009	43,7	43,5	27,6	20,0	10,6	24,0	17,0
2010	40,5	41,2	25,8	17,7	7,9	21,6	14,6
2011	33,6	32,8	19,9	13,4	6,8	16,8	11,6
2012	35,3	33,2	19,2	12,9	5,6	16,7	11,3
2013	33,1	31,2	20,0	12,0	4,7	15,7	10,4
2014	28,9	27,0	16,2	9,9	3,8	13,1	8,5
2015	27,6	27,1	17,7	10,1	4,3	13,4	8,7
2016	29,4	25,8	17,1	9,6	4,0	12,9	8,3
2017	25,2	22,7	15,7	8,3	2,9	11,1	7,3

Figura 1: Evolución del porcentaje de hogares pobres en el período 2006-2017 (Montevideo)





Cuadro 2: Personas en hogares indigentes por año -%- (Montevideo)

<b>Año</b>	<b>Menores de 18</b>	<b>Personas</b>	<b>Hogares</b>
<b>2006</b>	5,0	2,2	1,2
<b>2007</b>	5,3	2,2	1,2
<b>2008</b>	6,5	2,6	1,3
<b>2009</b>	4,3	1,8	0,9
<b>2010</b>	3,3	1,3	0,6
<b>2011</b>	1,4	0,6	0,3
<b>2012</b>	1,7	0,7	0,4
<b>2013</b>	1,9	0,8	0,4
<b>2014</b>	1,1	0,5	0,3
<b>2015</b>	0,7	0,3	0,2
<b>2016</b>	0,5	0,2	0,1
<b>2017</b>	0,4	0,2	0,1

Cuadro 3: Porcentaje de hogares por número de personas por habitación utilizada para dormir por tipo de hogar y año (Montevideo)

Año	Tipo de hogar	Menos de 2	De 2 a 3	3 o más	Total
2006	<b>Total</b>	64,4	28,7	6,9	100,0
	<b>No Pobre</b>	72,5	25,4	2,1	100,0
	<b>Pobre</b>	40,4	38,5	21,2	100,0
2007	<b>Total</b>	66,9	26,4	6,7	100,0
	<b>No Pobre</b>	74,6	23,2	2,2	100,0
	<b>Pobre</b>	39,8	37,7	22,5	100,0
2008	<b>Total</b>	69,8	24,5	5,7	100,0
	<b>No Pobre</b>	76,6	21,4	2,1	100,0
	<b>Pobre</b>	39,7	38,5	21,8	100,0
2009	<b>Total</b>	69,6	24,4	6,0	100,0
	<b>No Pobre</b>	75,9	21,7	2,5	100,0
	<b>Pobre</b>	39,2	37,7	23,1	100,0
2010	<b>Total</b>	69,2	25,0	5,8	100,0
	<b>No Pobre</b>	74,7	22,7	2,6	100,0
	<b>Pobre</b>	37,3	38,3	24,3	100,0
2011	<b>Total</b>	70,1	24,9	5,0	100,0
	<b>No Pobre</b>	74,1	23,3	2,6	100,0
	<b>Pobre</b>	39,9	37,3	22,9	100,0
2012	<b>Total</b>	68,2	25,9	5,9	100,0
	<b>No Pobre</b>	72,5	24,3	3,2	100,0
	<b>Pobre</b>	34,6	38,4	27,0	100,0
2013	<b>Total</b>	68,7	25,2	6,1	100,0
	<b>No Pobre</b>	72,9	23,7	3,5	100,0
	<b>Pobre</b>	33,1	38,2	28,6	100,0
2014	<b>Total</b>	69,7	24,7	5,6	100,0
	<b>No Pobre</b>	73,3	23,4	3,3	100,0
	<b>Pobre</b>	31,6	38,8	29,6	100,0
2015	<b>Total</b>	68,6	26,1	5,2	100,0
	<b>No Pobre</b>	71,8	24,8	3,4	100,0
	<b>Pobre</b>	35,5	39,6	24,9	100,0
2016	<b>Total</b>	67,8	27,0	5,2	100,0
	<b>No Pobre</b>	71,1	25,7	3,3	100,0
	<b>Pobre</b>	32,2	41,6	26,2	100,0
2017	<b>Total</b>	69,9	25,4	4,7	100,0
	<b>No Pobre</b>	72,6	24,4	3,0	100,0
	<b>Pobre</b>	35,2	37,5	27,2	100,0

Cuadro 4: Porcentaje de hogares según posesión de artículos del hogar y de automóvil por tipo de hogar y año (Montevideo)

<b>Año</b>	<b>Tipo de hogar</b>	<b>Lavarropa</b>	<b>Lavavajilla</b>	<b>Microondas</b>	<b>Automovil</b>
<b>2006</b>	<b>Total</b>	68,9	6,0	50,6	30,6
	<b>No Pobre</b>	76,2	7,8	61,1	37,7
	<b>Pobre</b>	47,5	0,5	19,9	9,8
<b>2007</b>	<b>Total</b>	69,2	5,7	53,3	30,0
	<b>No Pobre</b>	75,3	7,2	62,5	36,1
	<b>Pobre</b>	47,7	0,4	21,1	8,7
<b>2008</b>	<b>Total</b>	72,5	5,9	57,2	30,9
	<b>No Pobre</b>	77,9	7,2	65,3	36,0
	<b>Pobre</b>	48,7	0,3	21,3	7,9
<b>2009</b>	<b>Total</b>	73,7	6,4	59,8	31,1
	<b>No Pobre</b>	78,6	7,6	67,0	35,9
	<b>Pobre</b>	49,6	0,3	24,6	7,4
<b>2010</b>	<b>Total</b>	76,3	5,7	63,2	32,2
	<b>No Pobre</b>	80,3	6,6	69,5	36,4
	<b>Pobre</b>	52,9	0,3	26,4	7,6
<b>2011</b>	<b>Total</b>	79,0	6,3	67,5	34,4
	<b>No Pobre</b>	82,2	7,0	72,6	37,8
	<b>Pobre</b>	54,4	0,7	29,0	7,9
<b>2012</b>	<b>Total</b>	80,9	5,7	68,5	34,3
	<b>No Pobre</b>	83,7	6,3	73,6	37,7
	<b>Pobre</b>	58,3	0,6	29,4	8,3
<b>2013</b>	<b>Total</b>	82,1	5,8	69,6	36,3
	<b>No Pobre</b>	84,8	6,4	74,3	39,5
	<b>Pobre</b>	59,2	0,4	29,5	8,3
<b>2014</b>	<b>Total</b>	83,4	5,6	71,5	37,3
	<b>No Pobre</b>	85,6	6,1	75,2	40,1
	<b>Pobre</b>	60,3	0,4	31,9	7,8
<b>2015</b>	<b>Total</b>	84,1	6,1	72,7	39,0
	<b>No Pobre</b>	85,9	6,6	76,4	41,7
	<b>Pobre</b>	65,2	0,7	34,4	10,5
<b>2016</b>	<b>Total</b>	84,4	5,5	72,3	39,6
	<b>No Pobre</b>	86,2	5,9	75,8	42,3
	<b>Pobre</b>	65,0	0,4	33,5	10,0
<b>2017</b>	<b>Total</b>	86,6	6,2	73,8	41,7
	<b>No Pobre</b>	88,3	6,7	76,9	44,2
	<b>Pobre</b>	64,7	0,5	33,7	10,4

Cuadro 5: Porcentaje de hogares con servicios de telecomunicaciones por tipo de hogar y año (Montevideo)

<b>Año</b>	<b>Tipo de hogar</b>	<b>PC</b>	<b>Internet</b>	<b>Teléfono</b>	<b>Cable</b>
<b>2006</b>	<b>Total</b>	34,2	21,4	83,4	41,9
	<b>No Pobre</b>	42,1	27,7	91,2	49,7
	<b>Pobre</b>	11,2	2,9	60,4	19,2
<b>2007</b>	<b>Total</b>	37,8	23,7	79,3	42,3
	<b>No Pobre</b>	44,4	29,6	87,8	49,1
	<b>Pobre</b>	14,5	3,1	49,4	18,5
<b>2008</b>	<b>Total</b>	42,6	29,7	78,7	45,3
	<b>No Pobre</b>	48,6	35,4	86,6	51,2
	<b>Pobre</b>	15,9	4,4	43,6	19,0
<b>2009</b>	<b>Total</b>	51,8	37,8	75,6	46,4
	<b>No Pobre</b>	55,3	43,6	83,3	52,2
	<b>Pobre</b>	34,6	9,6	38,6	18,2
<b>2010</b>	<b>Total</b>	60,9	46,4	75,0	50,7
	<b>No Pobre</b>	61,6	51,8	82,0	55,7
	<b>Pobre</b>	56,7	14,6	34,2	21,3
<b>2011</b>	<b>Total</b>	68,0	56,5	75,6	55,0
	<b>No Pobre</b>	69,0	61,2	80,5	59,1
	<b>Pobre</b>	60,7	20,5	37,8	23,8
<b>2012</b>	<b>Total</b>	70,7	59,0	74,8	58,4
	<b>No Pobre</b>	71,7	63,9	80,1	62,3
	<b>Pobre</b>	63,7	20,9	33,9	28,5
<b>2013</b>	<b>Total</b>	72,5	62,9	75,5	63,1
	<b>No Pobre</b>	73,3	67,2	80,6	66,5
	<b>Pobre</b>	65,8	25,9	31,5	34,4
<b>2014</b>	<b>Total</b>	73,6	67,3	75,5	65,4
	<b>No Pobre</b>	74,4	70,8	79,7	68,1
	<b>Pobre</b>	65,1	29,4	31,2	37,0
<b>2015</b>	<b>Total</b>	74,3	69,5	75,8	66,8
	<b>No Pobre</b>	75,0	73,3	80,0	69,3
	<b>Pobre</b>	67,1	30,0	32,6	41,3
<b>2016</b>	<b>Total</b>	73,7	71,1	74,8	65,9
	<b>No Pobre</b>	74,5	74,6	78,7	68,3
	<b>Pobre</b>	64,4	32,9	31,4	40,0
<b>2017</b>	<b>Total</b>	74,3	73,6	74,4	65,0
	<b>No Pobre</b>	75,5	77,0	78,1	67,0
	<b>Pobre</b>	59,6	30,4	27,8	39,8

## 2.2 Distribución de la pobreza por municipio en el año 2017

En esta sección se incluye la distribución de las personas y hogares pobres por municipio (cuadro 6) y las personas pobres por rango de edad para cada municipio (cuadro 7).

Cuadro 6: Distribución de las personas y hogares pobres según Municipio -%-

<b>Municipio</b>	<b>Personas</b>	<b>Hogares</b>
<b>Municipio A</b>	28,0	26,9
<b>Municipio B</b>	1,7	2,6
<b>Municipio C</b>	2,9	3,1
<b>Municipio CH</b>	0,9	1,1
<b>Municipio D</b>	24,1	24,1
<b>Municipio E</b>	4,9	4,9
<b>Municipio F</b>	24,9	24,9
<b>Municipio G</b>	12,6	12,4
<b>Montevideo</b>	100,0	100,0

Cuadro 7: Distribución de las personas pobres por grupos de edad según Municipio -%-

<b>Municipio</b>	<b>0 a 4</b>	<b>5 a 14</b>	<b>15 a 24</b>	<b>25 a 59</b>	<b>60 o más</b>
<b>Municipio A</b>	28,9	27,3	29,3	27,4	28,1
<b>Municipio B</b>	1,4	1,1	1,6	1,9	4,1
<b>Municipio C</b>	2,3	2,7	2,8	3,2	3,4
<b>Municipio CH</b>	1,2	1,0	0,2	1,3	0,9
<b>Municipio D</b>	25,7	23,0	24,1	24,4	22,2
<b>Municipio E</b>	4,7	5,0	4,0	5,2	6,3
<b>Municipio F</b>	24,6	27,3	24,7	23,6	23,5
<b>Municipio G</b>	11,2	12,6	13,2	13,0	11,6
<b>Montevideo</b>	100,0	100,0	100,0	100,0	100,0

### 3 Pobreza y desocupación

En esta sección se analiza la relación entre pobreza y desocupación en Montevideo. Para ello se presenta, por un lado, la evolución del porcentaje de personas desocupadas y las tasas de desocupación según tipo de hogar (pobre/no pobre) (cuadro 8) y la evolución del porcentaje de jóvenes por actividad según tipo de hogar (cuadro 9). Por otro lado, se muestra la distribución en los municipios de personas desocupadas por tipo de hogar para el año 2017 (cuadro 10).

La *tasa de desocupación* (TD) se define como el cociente entre las personas desocupadas y la población económicamente activa (esto es, aquellas personas mayores de 14 años que están ocupadas o que, estando desocupadas, buscan empleo activamente).

Cuadro 8: -%- de desocupados y tasa de desocupación por tipo de hogar y año (Montevideo)

Año	% de desocupados por tipo de hogar			Tasa de desocupación por tipo de hogar		
	No Pobre	Pobre	Total	No Pobre	Pobre	Total
2006	49,2	50,8	100,0	7,4	18,5	10,6
2007	51,5	48,5	100,0	6,0	16,2	8,6
2008	58,6	41,4	100,0	5,3	14,3	7,2
2009	61,2	38,8	100,0	5,8	15,4	7,6
2010	63,4	36,6	100,0	5,2	15,1	6,9
2011	69,9	30,1	100,0	4,9	15,0	6,2
2012	74,7	25,3	100,0	5,5	13,8	6,5
2013	71,4	28,6	100,0	5,2	16,9	6,5
2014	73,5	26,5	100,0	5,4	19,5	6,7
2015	72,7	27,3	100,0	6,2	22,8	7,8
2016	74,1	25,9	100,0	6,7	23,0	8,2
2017	75,9	24,1	100,0	6,8	24,5	8,2

Cuadro 9: Porcentaje de jóvenes entre 15 y 24 años por actividad, tipo de hogar y año (Montevideo)

<b>Año</b>	<b>Tipo de hogar</b>	<b>Estudian</b>	<b>Trabajan</b>	<b>Estudian y Trabajan</b>	<b>No Estudian ni Trabajan</b>
<b>2006</b>	<b>Total</b>	44,6	23,6	14,2	17,6
	<b>No Pobre</b>	52,3	20,6	19,1	8,0
	<b>Pobre</b>	32,4	28,4	6,7	32,5
<b>2007</b>	<b>Total</b>	41,5	26,1	16,1	16,3
	<b>No Pobre</b>	47,3	23,7	20,9	8,1
	<b>Pobre</b>	30,7	30,5	7,2	31,7
<b>2008</b>	<b>Total</b>	40,7	26,3	17,3	15,6
	<b>No Pobre</b>	45,0	24,2	21,7	9,1
	<b>Pobre</b>	29,7	31,8	6,3	32,1
<b>2009</b>	<b>Total</b>	41,3	27,0	16,9	14,8
	<b>No Pobre</b>	45,8	25,2	20,4	8,5
	<b>Pobre</b>	29,5	31,5	7,6	31,3
<b>2010</b>	<b>Total</b>	41,0	26,8	16,8	15,4
	<b>No Pobre</b>	44,4	25,7	20,8	9,1
	<b>Pobre</b>	31,2	29,8	5,4	33,5
<b>2011</b>	<b>Total</b>	36,5	29,8	17,1	16,6
	<b>No Pobre</b>	38,4	29,7	20,2	11,7
	<b>Pobre</b>	29,0	30,3	4,4	36,3
<b>2012</b>	<b>Total</b>	36,7	30,2	15,2	18,0
	<b>No Pobre</b>	39,2	30,0	17,9	12,9
	<b>Pobre</b>	26,0	31,1	3,6	39,4
<b>2013</b>	<b>Total</b>	36,5	28,7	15,5	19,2
	<b>No Pobre</b>	39,3	28,7	18,5	13,5
	<b>Pobre</b>	25,6	28,7	3,5	42,3
<b>2014</b>	<b>Total</b>	36,4	28,4	16,5	18,6
	<b>No Pobre</b>	38,6	28,7	19,1	13,5
	<b>Pobre</b>	25,2	27,1	2,8	44,9
<b>2015</b>	<b>Total</b>	39,8	25,9	15,5	18,7
	<b>No Pobre</b>	42,2	26,1	18,3	13,3
	<b>Pobre</b>	28,6	25,1	2,3	44,0
<b>2016</b>	<b>Total</b>	40,0	27,0	14,0	19,0
	<b>No Pobre</b>	42,3	27,2	16,4	14,1
	<b>Pobre</b>	28,5	26,2	2,6	42,7
<b>2017</b>	<b>Total</b>	43,9	22,7	15,6	17,8
	<b>No Pobre</b>	45,9	22,7	17,9	13,6
	<b>Pobre</b>	33,3	22,4	3,4	40,9

Cuadro 10: Distribución de personas desocupadas por tipo de hogar y Municipio

<b>Municipio</b>	<b>No Pobre</b>	<b>Pobre</b>	<b>Total</b>
<b>Municipio A</b>	8,0	23,5	10,4
<b>Municipio B</b>	6,2	27,4	6,5
<b>Municipio C</b>	6,5	23,2	6,8
<b>Municipio CH</b>	5,7	23,5	5,8
<b>Municipio D</b>	6,4	23,0	8,9
<b>Municipio E</b>	5,7	16,7	6,1
<b>Municipio F</b>	8,6	29,1	12,0
<b>Municipio G</b>	7,8	23,8	9,3
<b>Montevideo</b>	6,8	24,5	8,2



## 4 Evolución de la pobreza por municipio

En esta sección, en primer lugar, se presentan los porcentajes de personas que viven en hogares pobres por rango de edad según municipio (cuadro 11) y se muestra gráficamente el porcentaje de hogares pobres por municipio para el año 2017. En segundo lugar, se muestra la evolución de la pobreza y desocupación para cada municipio.

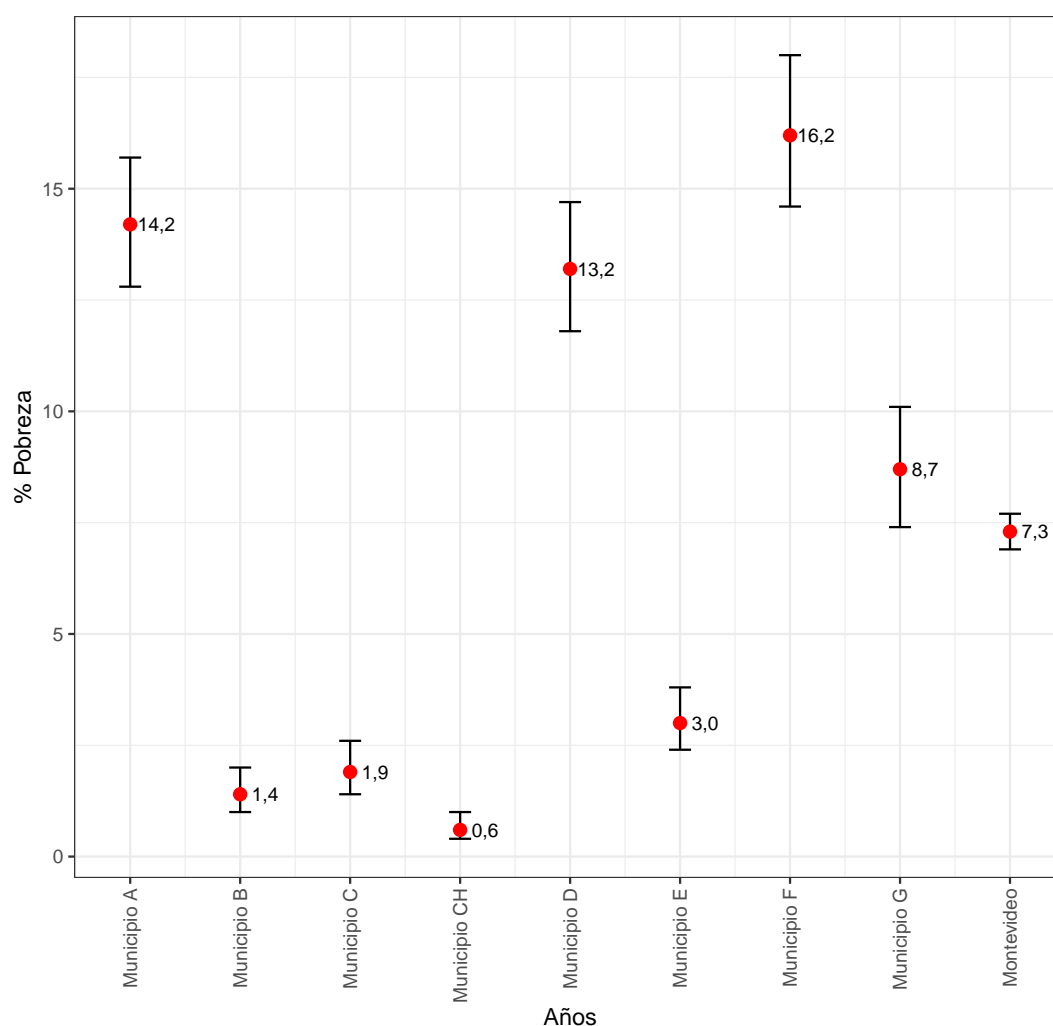
### 4.1 Porcentaje de personas en hogares pobres por municipio, año 2017

Se comienza presentando el porcentaje de personas que viven en hogares pobres para distintos grupos de edad, seguido por un gráfico que muestra el porcentaje de hogares pobres por municipio.

Cuadro 11: Porcentaje de personas en hogares pobres por grupos de edad y por Municipio

Municipio	0 a 4	5 a 14	15 a 24	25 a 59	60 o más	Personas	Hogares
<b>Municipio A</b>	41,0	32,6	27,6	15,9	5,7	20,2	14,2
<b>Municipio B</b>	3,9	3,6	2,3	1,3	1,1	1,7	1,4
<b>Municipio C</b>	5,9	6,4	4,0	2,2	0,8	2,8	1,9
<b>Municipio CH</b>	2,7	2,5	0,3	0,8	0,2	0,8	0,6
<b>Municipio D</b>	38,5	30,9	26,7	14,8	5,0	18,9	13,2
<b>Municipio E</b>	12,2	10,9	5,9	3,5	1,4	4,6	3,0
<b>Municipio F</b>	44,6	40,0	27,4	16,8	6,1	22,2	16,2
<b>Municipio G</b>	25,0	23,3	17,5	9,8	3,0	12,4	8,7
<b>Montevideo</b>	25,2	22,7	15,7	8,3	2,9	11,1	7,3

Figura 2: Porcentaje de hogares pobres para el año 2017 por Municipio



## 4.2 Evolución de la pobreza y desocupación para cada municipio

A continuación, se presenta la evolución de pobreza y desocupación para cada municipio, de modo de analizar los cambios particulares que se han dado en cada territorio y realizar un análisis comparativo tanto con respecto al total de Montevideo, como entre los diferentes municipios.

En primer lugar, se presentan las personas por diferentes grupos de edad en hogares pobres y se muestra gráficamente la evolución del porcentaje de hogares pobres. A continuación, se presentan las personas en hogares indigentes por año para cada municipio.

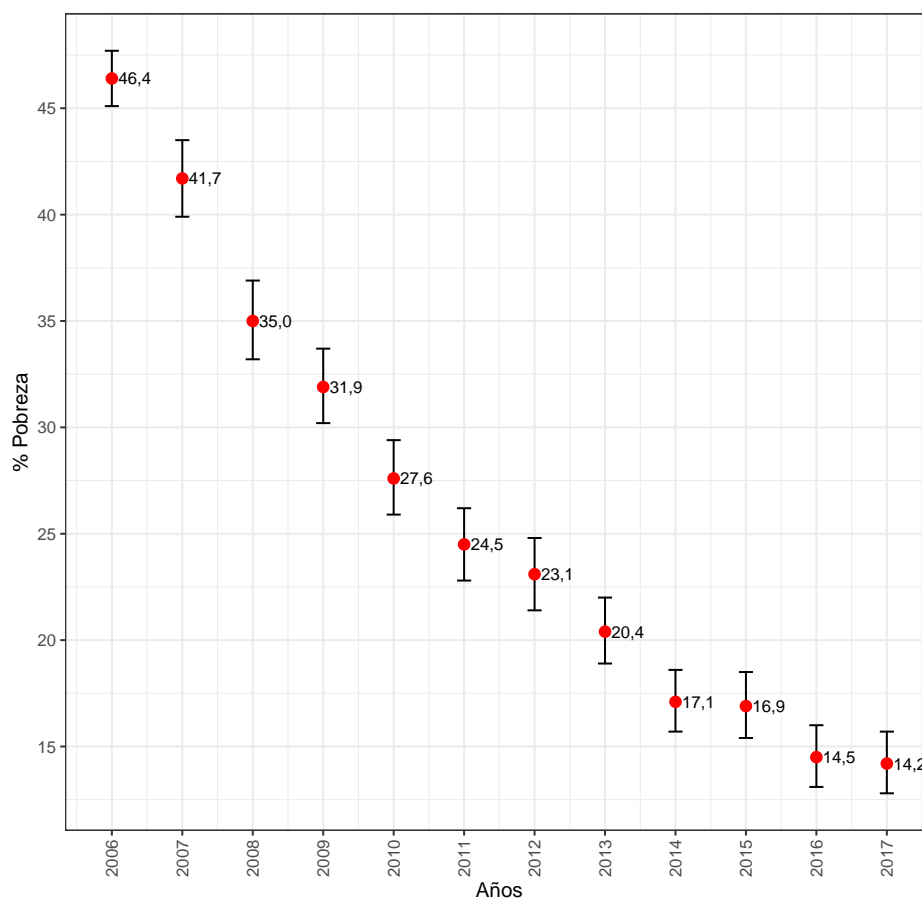
En segundo lugar, se muestran los siguientes cuadros por tipo de hogar (pobre/no pobre) por municipio: porcentaje de desocupados y tasa de desocupación, porcentaje de hogares por número de personas en relación al número de habitaciones utilizadas para dormir, porcentaje de hogares según posesión de artículos del hogar y de automóvil, porcentaje de hogares con servicios de telecomunicaciones, porcentaje de jóvenes entre 15 y 24 años por actividad.

**4.2.1 Municipio A**

Cuadro 12: Personas por diferentes grupos de edad en hogares pobres por año -%- (Municipio A)

Año	0 a 4	5 a 14	15 a 24	25 a 59	60 o más	Personas	Hogares
2006	79,0	75,7	60,5	51,2	32,3	55,9	46,4
2007	75,1	72,8	56,0	47,9	27,3	52,0	41,7
2008	69,8	65,4	47,3	38,1	22,0	44,0	35,0
2009	62,4	58,7	45,2	35,3	19,1	40,1	31,9
2010	58,6	57,3	41,0	31,4	14,5	36,5	27,6
2011	50,6	49,4	34,3	27,2	15,4	31,6	24,5
2012	54,9	49,1	31,4	24,6	10,7	30,0	23,1
2013	49,2	42,7	33,0	21,9	9,4	27,3	20,4
2014	43,9	39,3	26,9	19,5	7,2	23,8	17,1
2015	42,5	38,9	28,6	18,9	8,4	23,6	16,9
2016	40,6	36,4	25,5	16,8	6,5	21,1	14,5
2017	41,0	32,6	27,6	15,9	5,7	20,2	14,2

Figura 3: Evolución del porcentaje de hogares pobres en el período 2006-2017 (Municipio A)



Cuadro 13: Personas en hogares indigentes por año -%- (Municipio A)

<b>Año</b>	<b>Menores de 18</b>	<b>Personas</b>	<b>Hogares</b>
<b>2006</b>	7,5	4,0	2,4
<b>2007</b>	7,4	3,9	2,2
<b>2008</b>	10,1	4,9	2,8
<b>2009</b>	6,3	3,1	1,8
<b>2010</b>	4,1	2,0	1,1
<b>2011</b>	1,8	0,9	0,5
<b>2012</b>	2,0	1,0	0,6
<b>2013</b>	3,4	1,8	1,0
<b>2014</b>	2,6	1,4	0,7
<b>2015</b>	1,5	0,8	0,5
<b>2016</b>	0,0	0,0	0,0
<b>2017</b>	0,5	0,3	0,2

Cuadro 14: -%- de desocupados y tasa de desocupación por tipo de hogar y año (Municipio A)

<b>Año</b>	<b>% de desocupados por tipo de hogar</b>			<b>Tasa de desocupación por tipo de hogar</b>		
	<b>No Pobre</b>	<b>Pobre</b>	<b>Total</b>	<b>No Pobre</b>	<b>Pobre</b>	<b>Total</b>
<b>2006</b>	28,4	71,6	100,0	7,8	19,5	13,7
<b>2007</b>	30,2	69,8	100,0	6,0	16,0	10,6
<b>2008</b>	44,7	55,3	100,0	6,6	14,1	9,4
<b>2009</b>	40,0	60,0	100,0	5,3	15,7	8,8
<b>2010</b>	48,3	51,7	100,0	5,8	14,8	8,5
<b>2011</b>	51,4	48,6	100,0	5,5	15,5	8,0
<b>2012</b>	61,4	38,6	100,0	6,2	13,5	7,8
<b>2013</b>	56,1	43,9	100,0	5,8	17,7	8,3
<b>2014</b>	57,8	42,2	100,0	5,8	19,9	8,3
<b>2015</b>	58,0	42,0	100,0	7,1	24,2	10,1
<b>2016</b>	64,7	35,3	100,0	8,7	23,9	11,2
<b>2017</b>	64,9	35,1	100,0	8,0	23,5	10,4

Cuadro 15: Porcentaje de hogares por número de personas por habitación utilizada para dormir por tipo de hogar y año (Municipio A)

<b>Año</b>	<b>Tipo de hogar</b>	<b>Menos de 2</b>	<b>De 2 a 3</b>	<b>3 o más</b>	<b>Total</b>
<b>2006</b>	<b>Total</b>	54,5	33,3	12,2	100,0
	<b>No Pobre</b>	68,4	28,6	3,0	100,0
	<b>Pobre</b>	38,4	38,7	22,8	100,0
<b>2007</b>	<b>Total</b>	58,5	30,5	11,0	100,0
	<b>No Pobre</b>	71,9	25,5	2,6	100,0
	<b>Pobre</b>	39,6	37,5	22,9	100,0
<b>2008</b>	<b>Total</b>	59,4	30,7	9,8	100,0
	<b>No Pobre</b>	70,1	26,5	3,3	100,0
	<b>Pobre</b>	39,5	38,5	22,0	100,0
<b>2009</b>	<b>Total</b>	60,6	29,2	10,2	100,0
	<b>No Pobre</b>	70,1	25,6	4,3	100,0
	<b>Pobre</b>	40,1	37,0	22,9	100,0
<b>2010</b>	<b>Total</b>	60,0	30,7	9,3	100,0
	<b>No Pobre</b>	68,8	27,2	4,0	100,0
	<b>Pobre</b>	37,0	39,8	23,1	100,0
<b>2011</b>	<b>Total</b>	60,8	30,2	9,1	100,0
	<b>No Pobre</b>	68,2	27,2	4,6	100,0
	<b>Pobre</b>	37,9	39,3	22,8	100,0
<b>2012</b>	<b>Total</b>	60,2	30,0	9,8	100,0
	<b>No Pobre</b>	68,1	27,5	4,4	100,0
	<b>Pobre</b>	34,1	38,1	27,8	100,0
<b>2013</b>	<b>Total</b>	59,1	29,9	11,0	100,0
	<b>No Pobre</b>	65,8	28,3	5,9	100,0
	<b>Pobre</b>	33,1	35,9	31,0	100,0
<b>2014</b>	<b>Total</b>	61,6	29,1	9,3	100,0
	<b>No Pobre</b>	67,8	27,2	5,0	100,0
	<b>Pobre</b>	31,4	38,1	30,5	100,0
<b>2015</b>	<b>Total</b>	59,5	32,3	8,3	100,0
	<b>No Pobre</b>	64,9	30,5	4,7	100,0
	<b>Pobre</b>	33,0	41,0	26,0	100,0
<b>2016</b>	<b>Total</b>	63,0	29,6	7,3	100,0
	<b>No Pobre</b>	68,4	27,3	4,3	100,0
	<b>Pobre</b>	31,5	43,3	25,1	100,0
<b>2017</b>	<b>Total</b>	64,3	27,1	8,6	100,0
	<b>No Pobre</b>	69,0	26,0	5,0	100,0
	<b>Pobre</b>	36,2	33,8	30,1	100,0

Cuadro 16: Porcentaje de hogares según posesión de artículos del hogar y de automóvil por tipo de hogar y año (Municipio A)

<b>Año</b>	<b>Tipo de hogar</b>	<b>Lavarropa</b>	<b>Lavavajilla</b>	<b>Microondas</b>	<b>Automovil</b>
<b>2006</b>	<b>Total</b>	58,8	1,3	30,4	19,8
	<b>No Pobre</b>	71,1	2,2	44,2	28,9
	<b>Pobre</b>	44,5	0,3	14,3	9,3
<b>2007</b>	<b>Total</b>	59,9	1,2	32,6	18,5
	<b>No Pobre</b>	70,6	1,8	44,1	26,4
	<b>Pobre</b>	44,8	0,4	16,4	7,5
<b>2008</b>	<b>Total</b>	64,4	0,9	38,1	19,6
	<b>No Pobre</b>	73,0	1,3	48,5	25,8
	<b>Pobre</b>	48,4	0,1	18,7	8,0
<b>2009</b>	<b>Total</b>	66,9	1,4	42,9	21,3
	<b>No Pobre</b>	75,1	1,9	52,4	27,4
	<b>Pobre</b>	49,2	0,4	22,7	8,4
<b>2010</b>	<b>Total</b>	70,9	1,2	46,3	23,7
	<b>No Pobre</b>	77,4	1,5	54,9	29,3
	<b>Pobre</b>	54,0	0,4	23,9	8,9
<b>2011</b>	<b>Total</b>	70,7	1,2	48,5	22,0
	<b>No Pobre</b>	76,8	1,4	55,5	26,9
	<b>Pobre</b>	52,1	0,5	27,2	6,7
<b>2012</b>	<b>Total</b>	76,6	1,4	53,3	26,0
	<b>No Pobre</b>	82,3	1,8	61,0	31,3
	<b>Pobre</b>	57,8	0,1	27,8	8,3
<b>2013</b>	<b>Total</b>	77,1	1,5	53,6	26,1
	<b>No Pobre</b>	82,9	1,8	60,9	30,5
	<b>Pobre</b>	54,5	0,2	25,3	9,0
<b>2014</b>	<b>Total</b>	80,2	1,6	56,3	28,1
	<b>No Pobre</b>	84,5	1,9	62,3	32,8
	<b>Pobre</b>	59,1	0,2	27,4	5,4
<b>2015</b>	<b>Total</b>	80,2	1,8	59,3	32,0
	<b>No Pobre</b>	83,3	2,1	64,6	36,4
	<b>Pobre</b>	64,9	0,6	33,1	9,9
<b>2016</b>	<b>Total</b>	81,5	1,5	61,0	33,0
	<b>No Pobre</b>	84,5	1,6	65,8	36,7
	<b>Pobre</b>	63,9	0,6	32,9	11,2
<b>2017</b>	<b>Total</b>	83,8	1,8	59,8	32,7
	<b>No Pobre</b>	86,9	2,0	64,9	36,2
	<b>Pobre</b>	65,1	0,6	28,8	11,5

Cuadro 17: Porcentaje de hogares con servicios de telecomunicaciones por tipo de hogar y año (Municipio A)

<b>Año</b>	<b>Tipo de hogar</b>	<b>PC</b>	<b>Internet</b>	<b>Teléfono</b>	<b>Cable</b>
<b>2006</b>	<b>Total</b>	16,9	6,8	73,7	30,3
	<b>No Pobre</b>	24,1	11,3	87,3	40,9
	<b>Pobre</b>	8,5	1,7	58,1	18,0
<b>2007</b>	<b>Total</b>	20,3	8,5	68,2	30,5
	<b>No Pobre</b>	27,5	13,4	83,6	39,7
	<b>Pobre</b>	10,3	1,7	46,6	17,5
<b>2008</b>	<b>Total</b>	25,9	13,7	67,0	33,7
	<b>No Pobre</b>	32,4	19,1	79,8	41,7
	<b>Pobre</b>	14,0	3,6	43,2	18,8
<b>2009</b>	<b>Total</b>	38,7	21,7	63,5	35,2
	<b>No Pobre</b>	41,3	27,4	76,4	44,0
	<b>Pobre</b>	33,1	9,5	35,8	16,3
<b>2010</b>	<b>Total</b>	52,3	30,3	64,1	39,9
	<b>No Pobre</b>	49,9	36,7	75,8	46,5
	<b>Pobre</b>	58,6	13,7	33,6	22,5
<b>2011</b>	<b>Total</b>	57,1	37,4	62,5	42,0
	<b>No Pobre</b>	56,2	44,0	71,6	48,7
	<b>Pobre</b>	59,8	17,2	34,3	21,3
<b>2012</b>	<b>Total</b>	63,8	44,0	62,4	47,8
	<b>No Pobre</b>	64,1	51,2	71,1	54,5
	<b>Pobre</b>	63,1	20,0	33,6	25,5
<b>2013</b>	<b>Total</b>	64,2	47,7	62,6	54,4
	<b>No Pobre</b>	63,3	53,8	71,7	60,3
	<b>Pobre</b>	67,6	24,1	27,0	31,7
<b>2014</b>	<b>Total</b>	64,5	51,8	63,7	57,4
	<b>No Pobre</b>	64,8	57,3	71,3	62,0
	<b>Pobre</b>	63,5	25,4	27,0	35,4
<b>2015</b>	<b>Total</b>	65,7	54,8	65,3	60,8
	<b>No Pobre</b>	65,0	61,0	72,5	65,2
	<b>Pobre</b>	69,0	24,3	29,7	39,3
<b>2016</b>	<b>Total</b>	65,8	57,8	66,3	61,2
	<b>No Pobre</b>	65,7	62,2	72,4	65,1
	<b>Pobre</b>	66,4	32,4	30,2	38,2
<b>2017</b>	<b>Total</b>	63,3	58,8	65,1	61,5
	<b>No Pobre</b>	64,5	63,9	71,0	65,7
	<b>Pobre</b>	55,6	28,1	29,5	36,3

Cuadro 18: Porcentaje de jóvenes entre 15 y 24 años por actividad, tipo de hogar y año (Municipio A)

<b>Año</b>	<b>Tipo de hogar</b>	<b>Estudian</b>	<b>Trabajan</b>	<b>Estudian y Trabajan</b>	<b>No Estudian ni Trabajan</b>
<b>2006</b>	<b>Total</b>	34,3	30,6	8,6	26,5
	<b>No Pobre</b>	40,8	30,8	14,2	14,2
	<b>Pobre</b>	30,0	30,5	5,0	34,5
<b>2007</b>	<b>Total</b>	33,8	32,3	9,9	24,1
	<b>No Pobre</b>	39,2	32,9	15,0	13,0
	<b>Pobre</b>	29,5	31,9	5,8	32,8
<b>2008</b>	<b>Total</b>	36,0	29,8	11,2	23,0
	<b>No Pobre</b>	39,8	29,2	14,6	16,5
	<b>Pobre</b>	31,9	30,5	7,4	30,2
<b>2009</b>	<b>Total</b>	33,8	33,0	10,5	22,7
	<b>No Pobre</b>	36,4	35,2	14,6	13,8
	<b>Pobre</b>	30,7	30,3	5,6	33,4
<b>2010</b>	<b>Total</b>	31,4	35,1	10,8	22,7
	<b>No Pobre</b>	32,9	38,0	14,6	14,5
	<b>Pobre</b>	29,2	31,0	5,4	34,4
<b>2011</b>	<b>Total</b>	28,9	38,5	8,6	24,0
	<b>No Pobre</b>	30,2	42,8	10,9	16,1
	<b>Pobre</b>	26,6	30,2	4,1	39,1
<b>2012</b>	<b>Total</b>	26,2	38,2	9,9	25,6
	<b>No Pobre</b>	27,9	40,0	13,6	18,5
	<b>Pobre</b>	22,6	34,2	2,0	41,2
<b>2013</b>	<b>Total</b>	28,5	34,4	7,9	29,2
	<b>No Pobre</b>	31,2	37,7	10,5	20,6
	<b>Pobre</b>	23,0	27,8	2,7	46,5
<b>2014</b>	<b>Total</b>	26,8	35,7	9,8	27,6
	<b>No Pobre</b>	27,6	39,7	12,7	20,0
	<b>Pobre</b>	24,8	24,9	2,0	48,4
<b>2015</b>	<b>Total</b>	30,7	34,0	10,8	24,5
	<b>No Pobre</b>	31,3	36,9	13,6	18,2
	<b>Pobre</b>	29,1	26,7	3,7	40,4
<b>2016</b>	<b>Total</b>	35,9	28,8	9,2	26,1
	<b>No Pobre</b>	37,4	31,3	11,6	19,7
	<b>Pobre</b>	31,6	21,6	2,3	44,5
<b>2017</b>	<b>Total</b>	37,7	27,6	8,1	26,7
	<b>No Pobre</b>	39,8	30,0	10,4	19,7
	<b>Pobre</b>	32,0	21,0	1,9	45,1

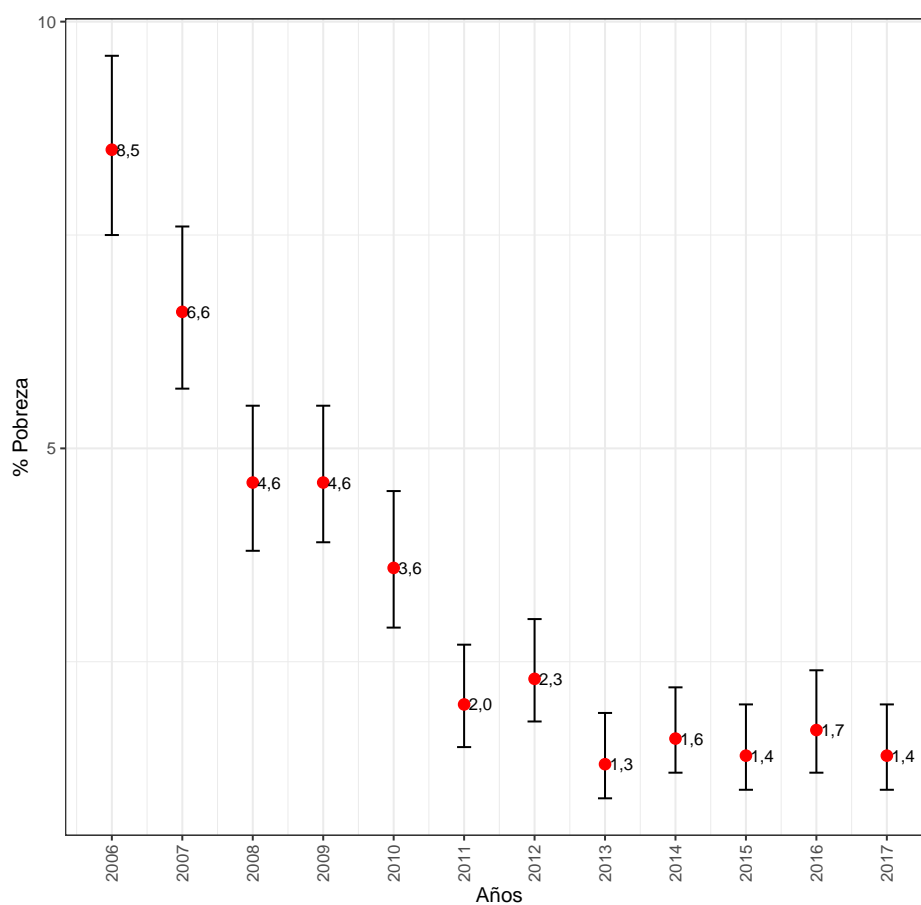


**4.2.2 Municipio B**

Cuadro 19: Personas por diferentes grupos de edad en hogares pobres por año -%- (Municipio B)

Año	0 a 4	5 a 14	15 a 24	25 a 59	60 o más	Personas	Hogares
2006	28,2	27,3	17,0	11,1	5,9	12,7	8,5
2007	21,8	22,0	11,5	8,8	5,6	10,2	6,6
2008	11,3	18,4	6,7	6,0	3,8	6,8	4,6
2009	12,5	17,5	8,0	5,5	5,3	7,2	4,6
2010	13,3	12,2	8,4	4,3	1,9	5,4	3,6
2011	7,3	5,5	3,5	2,1	1,1	2,6	2,0
2012	8,3	11,4	4,9	2,3	1,8	3,6	2,3
2013	1,8	4,2	1,9	1,3	1,2	1,6	1,3
2014	5,7	7,4	3,2	1,8	1,0	2,5	1,6
2015	1,7	4,5	2,6	1,4	1,5	1,8	1,4
2016	8,2	10,2	5,2	2,0	0,9	3,2	1,7
2017	3,9	3,6	2,3	1,3	1,1	1,7	1,4

Figura 4: Evolución del porcentaje de hogares pobres en el período 2006-2017 (Municipio B)



Cuadro 20: Personas en hogares indigentes por año -%- (Municipio B)

<b>Año</b>	<b>Menores de 18</b>	<b>Personas</b>	<b>Hogares</b>
<b>2006</b>	1,6	0,5	0,2
<b>2007</b>	0,2	0,2	0,2
<b>2008</b>	0,5	0,3	0,2
<b>2009</b>	0,0	0,0	0,0
<b>2010</b>	0,2	0,2	0,2
<b>2011</b>	0,4	0,1	0,1
<b>2012</b>	0,7	0,2	0,1
<b>2013</b>	0,0	0,0	0,1
<b>2014</b>	0,0	0,0	0,1
<b>2015</b>	0,0	0,0	0,0
<b>2016</b>	0,2	0,1	0,1
<b>2017</b>	0,0	0,0	0,1

Cuadro 21: -%- de desocupados y tasa de desocupación por tipo de hogar y año (Municipio B)

<b>Año</b>	<b>% de desocupados por tipo de hogar</b>			<b>Tasa de desocupación por tipo de hogar</b>		
	<b>No Pobre</b>	<b>Pobre</b>	<b>Total</b>	<b>No Pobre</b>	<b>Pobre</b>	<b>Total</b>
<b>2006</b>	78,0	22,0	100,0	7,4	16,7	8,4
<b>2007</b>	78,3	21,7	100,0	5,6	16,6	6,5
<b>2008</b>	83,5	16,5	100,0	5,5	18,9	6,3
<b>2009</b>	87,2	12,8	100,0	6,0	15,8	6,5
<b>2010</b>	84,6	15,4	100,0	5,4	22,9	6,1
<b>2011</b>	94,5	5,5	100,0	4,9	14,3	5,1
<b>2012</b>	89,8	10,2	100,0	4,9	22,8	5,3
<b>2013</b>	94,8	5,2	100,0	4,4	19,6	4,6
<b>2014</b>	92,5	7,5	100,0	5,3	25,5	5,6
<b>2015</b>	91,1	8,9	100,0	5,4	37,2	5,8
<b>2016</b>	93,5	6,5	100,0	7,3	24,4	7,7
<b>2017</b>	95,0	5,0	100,0	6,2	27,4	6,5

Cuadro 22: Porcentaje de hogares por número de personas por habitación utilizada para dormir por tipo de hogar y año (Municipio B)

<b>Año</b>	<b>Tipo de hogar</b>	<b>Menos de 2</b>	<b>De 2 a 3</b>	<b>3 o más</b>	<b>Total</b>
<b>2006</b>	<b>Total</b>	73,0	23,4	3,5	100,0
	<b>No Pobre</b>	75,3	22,7	2,0	100,0
	<b>Pobre</b>	49,2	31,4	19,4	100,0
<b>2007</b>	<b>Total</b>	74,5	22,8	2,7	100,0
	<b>No Pobre</b>	75,8	22,5	1,7	100,0
	<b>Pobre</b>	55,8	26,4	17,8	100,0
<b>2008</b>	<b>Total</b>	78,3	19,7	2,0	100,0
	<b>No Pobre</b>	79,5	19,0	1,5	100,0
	<b>Pobre</b>	52,7	35,5	11,8	100,0
<b>2009</b>	<b>Total</b>	77,2	20,2	2,6	100,0
	<b>No Pobre</b>	78,9	19,6	1,6	100,0
	<b>Pobre</b>	43,6	33,8	22,6	100,0
<b>2010</b>	<b>Total</b>	76,3	21,3	2,4	100,0
	<b>No Pobre</b>	77,2	21,0	1,8	100,0
	<b>Pobre</b>	54,2	28,5	17,3	100,0
<b>2011</b>	<b>Total</b>	76,4	21,7	1,9	100,0
	<b>No Pobre</b>	76,6	21,8	1,7	100,0
	<b>Pobre</b>	70,6	18,6	10,8	100,0
<b>2012</b>	<b>Total</b>	75,1	22,2	2,7	100,0
	<b>No Pobre</b>	75,8	22,2	2,0	100,0
	<b>Pobre</b>	45,7	24,2	30,1	100,0
<b>2013</b>	<b>Total</b>	76,2	21,6	2,2	100,0
	<b>No Pobre</b>	76,5	21,5	2,0	100,0
	<b>Pobre</b>	57,0	24,4	18,6	100,0
<b>2014</b>	<b>Total</b>	77,7	20,3	1,9	100,0
	<b>No Pobre</b>	78,1	20,4	1,5	100,0
	<b>Pobre</b>	54,7	15,8	29,5	100,0
<b>2015</b>	<b>Total</b>	73,9	24,0	2,1	100,0
	<b>No Pobre</b>	74,2	23,8	2,0	100,0
	<b>Pobre</b>	51,2	39,6	9,2	100,0
<b>2016</b>	<b>Total</b>	73,5	24,0	2,5	100,0
	<b>No Pobre</b>	74,2	23,6	2,2	100,0
	<b>Pobre</b>	35,6	48,1	16,3	100,0
<b>2017</b>	<b>Total</b>	73,0	24,1	2,8	100,0
	<b>No Pobre</b>	73,4	24,1	2,5	100,0
	<b>Pobre</b>	47,3	27,1	25,6	100,0

Cuadro 23: Porcentaje de hogares según posesión de artículos del hogar y de automóvil por tipo de hogar y año (Municipio B)

<b>Año</b>	<b>Tipo de hogar</b>	<b>Lavarropa</b>	<b>Lavavajilla</b>	<b>Microondas</b>	<b>Automovil</b>
<b>2006</b>	<b>Total</b>	67,8	5,0	62,6	26,5
	<b>No Pobre</b>	69,5	5,4	65,3	28,3
	<b>Pobre</b>	49,9	0,7	33,2	6,6
<b>2007</b>	<b>Total</b>	67,3	5,1	65,0	25,8
	<b>No Pobre</b>	68,6	5,5	67,1	27,3
	<b>Pobre</b>	48,3	0,0	35,6	5,7
<b>2008</b>	<b>Total</b>	71,8	5,9	69,5	27,7
	<b>No Pobre</b>	73,1	6,1	71,6	28,8
	<b>Pobre</b>	46,1	1,8	24,9	5,2
<b>2009</b>	<b>Total</b>	72,1	5,7	72,2	27,8
	<b>No Pobre</b>	73,3	5,9	74,0	29,0
	<b>Pobre</b>	46,5	0,0	34,2	2,8
<b>2010</b>	<b>Total</b>	73,6	5,5	74,8	30,7
	<b>No Pobre</b>	74,6	5,6	76,0	31,7
	<b>Pobre</b>	47,8	2,4	43,2	5,2
<b>2011</b>	<b>Total</b>	75,8	6,0	78,7	31,1
	<b>No Pobre</b>	76,3	6,1	79,3	31,6
	<b>Pobre</b>	54,7	1,7	49,2	3,7
<b>2012</b>	<b>Total</b>	79,1	5,2	80,3	30,0
	<b>No Pobre</b>	79,9	5,3	81,4	30,7
	<b>Pobre</b>	45,4	1,6	31,7	0,0
<b>2013</b>	<b>Total</b>	79,3	5,9	83,1	33,9
	<b>No Pobre</b>	79,6	5,9	83,6	34,3
	<b>Pobre</b>	59,2	3,9	44,8	3,5
<b>2014</b>	<b>Total</b>	80,0	5,4	83,1	32,0
	<b>No Pobre</b>	80,3	5,5	83,7	32,5
	<b>Pobre</b>	63,1	0,0	46,7	2,9
<b>2015</b>	<b>Total</b>	81,9	6,2	82,3	34,0
	<b>No Pobre</b>	82,0	6,3	82,8	34,3
	<b>Pobre</b>	69,9	0,0	51,8	9,7
<b>2016</b>	<b>Total</b>	82,8	4,0	81,2	33,1
	<b>No Pobre</b>	83,1	4,1	81,9	33,6
	<b>Pobre</b>	63,1	0,0	43,1	2,7
<b>2017</b>	<b>Total</b>	83,5	5,0	83,0	35,3
	<b>No Pobre</b>	83,8	5,0	83,5	35,7
	<b>Pobre</b>	61,2	0,0	44,8	3,7

Cuadro 24: Porcentaje de hogares con servicios de telecomunicaciones por tipo de hogar y año (Municipio B)

<b>Año</b>	<b>Tipo de hogar</b>	<b>PC</b>	<b>Internet</b>	<b>Teléfono</b>	<b>Cable</b>
<b>2006</b>	<b>Total</b>	45,6	29,3	87,6	44,8
	<b>No Pobre</b>	48,1	31,5	90,3	46,6
	<b>Pobre</b>	19,3	5,1	58,1	25,5
<b>2007</b>	<b>Total</b>	49,5	32,4	84,4	44,8
	<b>No Pobre</b>	50,9	34,1	86,6	46,4
	<b>Pobre</b>	29,2	8,1	52,9	22,3
<b>2008</b>	<b>Total</b>	56,3	40,7	86,0	49,6
	<b>No Pobre</b>	57,7	42,2	87,5	50,6
	<b>Pobre</b>	28,1	9,4	55,0	27,3
<b>2009</b>	<b>Total</b>	62,1	51,4	80,8	47,2
	<b>No Pobre</b>	63,2	53,1	82,3	48,6
	<b>Pobre</b>	40,8	16,1	50,6	17,0
<b>2010</b>	<b>Total</b>	68,6	60,1	79,9	53,7
	<b>No Pobre</b>	69,0	61,3	81,7	54,8
	<b>Pobre</b>	59,9	28,9	31,7	26,0
<b>2011</b>	<b>Total</b>	76,6	70,8	79,4	58,6
	<b>No Pobre</b>	76,7	71,3	80,0	59,3
	<b>Pobre</b>	69,3	47,6	50,0	21,2
<b>2012</b>	<b>Total</b>	78,9	72,6	78,7	59,9
	<b>No Pobre</b>	79,4	73,7	79,8	60,6
	<b>Pobre</b>	58,9	26,0	28,8	30,5
<b>2013</b>	<b>Total</b>	81,1	77,7	83,8	64,4
	<b>No Pobre</b>	81,4	78,0	84,2	64,7
	<b>Pobre</b>	57,3	51,0	51,4	41,4
<b>2014</b>	<b>Total</b>	82,4	80,5	80,0	65,1
	<b>No Pobre</b>	82,5	81,1	80,8	65,6
	<b>Pobre</b>	74,1	47,8	30,2	32,9
<b>2015</b>	<b>Total</b>	82,1	82,4	81,5	63,3
	<b>No Pobre</b>	82,3	83,0	82,2	63,7
	<b>Pobre</b>	63,7	40,0	37,4	35,0
<b>2016</b>	<b>Total</b>	84,2	85,0	77,3	59,4
	<b>No Pobre</b>	84,4	85,5	77,9	59,7
	<b>Pobre</b>	74,8	57,2	42,3	41,0
<b>2017</b>	<b>Total</b>	84,7	85,7	75,3	56,9
	<b>No Pobre</b>	85,1	86,2	75,9	57,2
	<b>Pobre</b>	49,5	49,1	32,9	33,4

Cuadro 25: Porcentaje de jóvenes entre 15 y 24 años por actividad, tipo de hogar y año (Municipio B)

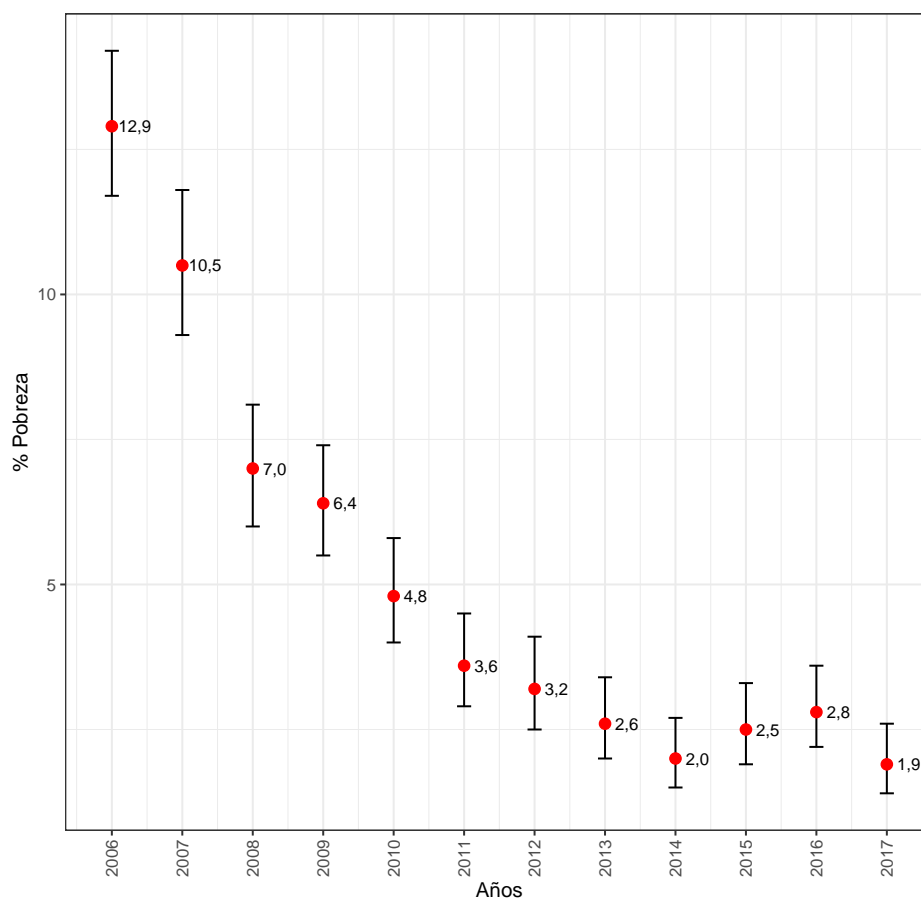
<b>Año</b>	<b>Tipo de hogar</b>	<b>Estudian</b>	<b>Trabajan</b>	<b>Estudian y Trabajan</b>	<b>No Estudian ni Trabajan</b>
<b>2006</b>	<b>Total</b>	52,7	16,3	23,8	7,2
	<b>No Pobre</b>	54,6	14,9	25,9	4,6
	<b>Pobre</b>	43,3	23,4	13,2	20,1
<b>2007</b>	<b>Total</b>	45,7	18,2	29,4	6,7
	<b>No Pobre</b>	45,3	18,0	31,8	5,0
	<b>Pobre</b>	49,1	20,3	11,2	19,4
<b>2008</b>	<b>Total</b>	46,4	17,3	29,0	7,3
	<b>No Pobre</b>	46,9	17,4	29,9	5,8
	<b>Pobre</b>	38,9	16,7	16,8	27,6
<b>2009</b>	<b>Total</b>	48,4	17,7	28,9	5,0
	<b>No Pobre</b>	47,5	17,5	30,7	4,3
	<b>Pobre</b>	58,8	19,9	8,6	12,7
<b>2010</b>	<b>Total</b>	47,1	18,2	30,1	4,6
	<b>No Pobre</b>	47,2	18,1	31,5	3,2
	<b>Pobre</b>	47,0	18,8	14,3	19,9
<b>2011</b>	<b>Total</b>	39,0	19,1	34,0	7,9
	<b>No Pobre</b>	38,9	19,4	34,0	7,6
	<b>Pobre</b>	40,2	9,8	34,3	15,6
<b>2012</b>	<b>Total</b>	43,8	22,0	25,8	8,4
	<b>No Pobre</b>	44,6	21,5	27,0	7,0
	<b>Pobre</b>	28,6	32,4	2,6	36,4
<b>2013</b>	<b>Total</b>	40,9	19,3	32,9	6,9
	<b>No Pobre</b>	41,1	18,9	33,5	6,6
	<b>Pobre</b>	31,7	43,8	0,0	24,5
<b>2014</b>	<b>Total</b>	41,7	19,3	31,8	7,2
	<b>No Pobre</b>	41,3	19,4	32,7	6,5
	<b>Pobre</b>	53,7	16,0	3,7	26,6
<b>2015</b>	<b>Total</b>	41,7	17,9	33,4	7,0
	<b>No Pobre</b>	41,5	18,1	34,1	6,3
	<b>Pobre</b>	50,3	12,3	5,0	32,3
<b>2016</b>	<b>Total</b>	42,2	21,1	25,8	10,9
	<b>No Pobre</b>	42,8	20,7	26,8	9,6
	<b>Pobre</b>	31,3	28,6	6,4	33,6
<b>2017</b>	<b>Total</b>	48,0	16,2	29,8	6,0
	<b>No Pobre</b>	47,9	16,4	30,3	5,3
	<b>Pobre</b>	51,1	7,3	6,3	35,3

### 4.2.3 Municipio C

Cuadro 26: Personas por diferentes grupos de edad en hogares pobres por año -%- (Municipio C)

Año	0 a 4	5 a 14	15 a 24	25 a 59	60 o más	Personas	Hogares
2006	31,4	29,8	21,0	15,0	9,0	16,8	12,9
2007	27,7	29,3	15,2	13,0	6,8	14,4	10,5
2008	19,1	20,7	10,1	8,4	5,5	9,8	7,0
2009	18,1	20,8	9,2	7,0	4,4	8,7	6,4
2010	13,6	16,8	7,3	5,4	3,4	6,7	4,8
2011	11,7	13,1	6,7	4,0	2,7	5,4	3,6
2012	6,3	11,4	3,8	3,4	2,2	4,2	3,2
2013	5,8	9,2	4,8	2,9	1,2	3,6	2,6
2014	7,8	8,9	3,3	2,5	0,9	3,2	2,0
2015	8,9	7,9	4,9	2,8	1,4	3,7	2,5
2016	11,6	9,4	5,3	3,3	1,2	4,2	2,8
2017	5,9	6,4	4,0	2,2	0,8	2,8	1,9

Figura 5: Evolución del porcentaje de hogares pobres en el período 2006-2017 (Municipio C)



Cuadro 27: Personas en hogares indigentes por año -%- (Municipio C)

<b>Año</b>	<b>Menores de 18</b>	<b>Personas</b>	<b>Hogares</b>
<b>2006</b>	1,9	0,8	0,3
<b>2007</b>	0,6	0,2	0,2
<b>2008</b>	1,3	0,5	0,3
<b>2009</b>	1,9	0,6	0,2
<b>2010</b>	1,5	0,4	0,1
<b>2011</b>	0,3	0,1	0,1
<b>2012</b>	0,1	0,0	0,0
<b>2013</b>	0,2	0,1	0,1
<b>2014</b>	0,0	0,0	0,0
<b>2015</b>	0,0	0,0	0,0
<b>2016</b>	0,5	0,2	0,1
<b>2017</b>	0,0	0,0	0,0

Cuadro 28: -%- de desocupados y tasa de desocupación por tipo de hogar y año (Municipio C)

<b>Año</b>	<b>% de desocupados por tipo de hogar</b>			<b>Tasa de desocupación por tipo de hogar</b>		
	<b>No Pobre</b>	<b>Pobre</b>	<b>Total</b>	<b>No Pobre</b>	<b>Pobre</b>	<b>Total</b>
<b>2006</b>	66,1	33,9	100,0	6,4	19,1	8,3
<b>2007</b>	70,4	29,6	100,0	6,0	17,4	7,5
<b>2008</b>	77,8	22,2	100,0	4,4	14,3	5,2
<b>2009</b>	81,4	18,6	100,0	6,2	19,5	7,2
<b>2010</b>	83,6	16,4	100,0	4,9	17,7	5,5
<b>2011</b>	88,7	11,3	100,0	4,5	15,5	4,9
<b>2012</b>	95,0	5,0	100,0	5,9	9,7	6,0
<b>2013</b>	90,9	9,1	100,0	4,2	15,7	4,5
<b>2014</b>	94,6	5,4	100,0	5,1	13,0	5,3
<b>2015</b>	92,4	7,6	100,0	6,1	18,8	6,5
<b>2016</b>	89,8	10,2	100,0	5,7	19,9	6,1
<b>2017</b>	93,5	6,5	100,0	6,5	23,2	6,8



Cuadro 29: Porcentaje de hogares por número de personas por habitación utilizada para dormir por tipo de hogar y año (Municipio C)

<b>Año</b>	<b>Tipo de hogar</b>	<b>Menos de 2</b>	<b>De 2 a 3</b>	<b>3 o más</b>	<b>Total</b>
<b>2006</b>	<b>Total</b>	68,7	27,8	3,5	100,0
	<b>No Pobre</b>	71,8	26,2	2,0	100,0
	<b>Pobre</b>	47,6	38,8	13,6	100,0
<b>2007</b>	<b>Total</b>	70,2	26,5	3,4	100,0
	<b>No Pobre</b>	73,0	24,9	2,1	100,0
	<b>Pobre</b>	45,9	39,7	14,4	100,0
<b>2008</b>	<b>Total</b>	74,5	22,6	2,9	100,0
	<b>No Pobre</b>	76,9	21,2	1,9	100,0
	<b>Pobre</b>	43,4	41,0	15,6	100,0
<b>2009</b>	<b>Total</b>	73,7	23,2	3,1	100,0
	<b>No Pobre</b>	75,9	22,1	1,9	100,0
	<b>Pobre</b>	41,0	39,5	19,4	100,0
<b>2010</b>	<b>Total</b>	72,9	24,4	2,7	100,0
	<b>No Pobre</b>	74,3	23,6	2,1	100,0
	<b>Pobre</b>	43,3	41,1	15,6	100,0
<b>2011</b>	<b>Total</b>	73,8	23,9	2,4	100,0
	<b>No Pobre</b>	74,8	23,4	1,8	100,0
	<b>Pobre</b>	45,8	36,5	17,8	100,0
<b>2012</b>	<b>Total</b>	72,3	25,0	2,7	100,0
	<b>No Pobre</b>	73,1	24,7	2,2	100,0
	<b>Pobre</b>	46,7	34,6	18,6	100,0
<b>2013</b>	<b>Total</b>	71,7	24,9	3,4	100,0
	<b>No Pobre</b>	72,7	24,5	2,8	100,0
	<b>Pobre</b>	34,1	42,8	23,1	100,0
<b>2014</b>	<b>Total</b>	75,4	22,3	2,3	100,0
	<b>No Pobre</b>	76,0	21,9	2,1	100,0
	<b>Pobre</b>	46,4	40,0	13,7	100,0
<b>2015</b>	<b>Total</b>	72,7	24,1	3,2	100,0
	<b>No Pobre</b>	73,3	24,0	2,7	100,0
	<b>Pobre</b>	49,6	26,4	24,0	100,0
<b>2016</b>	<b>Total</b>	70,3	26,3	3,4	100,0
	<b>No Pobre</b>	71,4	26,0	2,7	100,0
	<b>Pobre</b>	32,0	38,2	29,8	100,0
<b>2017</b>	<b>Total</b>	73,7	24,0	2,3	100,0
	<b>No Pobre</b>	74,1	23,9	2,0	100,0
	<b>Pobre</b>	51,6	30,5	17,9	100,0

Cuadro 30: Porcentaje de hogares según posesión de artículos del hogar y de automóvil por tipo de hogar y año (Municipio C)

<b>Año</b>	<b>Tipo de hogar</b>	<b>Lavarropa</b>	<b>Lavavajilla</b>	<b>Microondas</b>	<b>Automovil</b>
<b>2006</b>	<b>Total</b>	76,1	6,3	60,2	32,5
	<b>No Pobre</b>	78,7	7,2	64,5	35,7
	<b>Pobre</b>	58,6	0,6	31,0	10,9
<b>2007</b>	<b>Total</b>	76,3	4,9	61,4	31,8
	<b>No Pobre</b>	78,1	5,5	64,5	34,4
	<b>Pobre</b>	61,3	0,0	34,7	10,2
<b>2008</b>	<b>Total</b>	79,7	5,3	66,9	33,7
	<b>No Pobre</b>	81,2	5,7	69,4	35,6
	<b>Pobre</b>	60,1	0,6	34,5	8,6
<b>2009</b>	<b>Total</b>	80,0	5,9	67,9	33,0
	<b>No Pobre</b>	81,4	6,3	70,1	35,0
	<b>Pobre</b>	60,6	0,0	34,8	4,5
<b>2010</b>	<b>Total</b>	84,0	5,6	73,5	35,7
	<b>No Pobre</b>	85,2	5,8	75,5	37,2
	<b>Pobre</b>	60,5	0,0	34,8	5,8
<b>2011</b>	<b>Total</b>	85,9	6,3	76,2	38,9
	<b>No Pobre</b>	86,9	6,4	77,5	40,2
	<b>Pobre</b>	60,8	2,4	41,6	5,3
<b>2012</b>	<b>Total</b>	86,4	5,9	77,0	38,8
	<b>No Pobre</b>	86,8	6,0	77,6	39,7
	<b>Pobre</b>	75,6	1,6	59,7	10,5
<b>2013</b>	<b>Total</b>	88,4	5,4	79,5	40,4
	<b>No Pobre</b>	89,0	5,6	80,5	41,3
	<b>Pobre</b>	67,1	0,0	42,9	5,7
<b>2014</b>	<b>Total</b>	87,2	5,5	79,5	40,6
	<b>No Pobre</b>	87,6	5,6	79,9	41,3
	<b>Pobre</b>	69,2	2,4	59,0	7,1
<b>2015</b>	<b>Total</b>	87,8	5,9	80,2	41,4
	<b>No Pobre</b>	87,9	6,0	81,1	42,2
	<b>Pobre</b>	82,6	2,4	45,8	9,8
<b>2016</b>	<b>Total</b>	88,6	5,7	79,2	41,6
	<b>No Pobre</b>	89,1	5,9	80,2	42,4
	<b>Pobre</b>	69,4	0,0	45,7	12,8
<b>2017</b>	<b>Total</b>	90,6	6,1	81,5	44,3
	<b>No Pobre</b>	90,9	6,2	82,3	45,0
	<b>Pobre</b>	73,4	3,1	39,1	10,1

Cuadro 31: Porcentaje de hogares con servicios de telecomunicaciones por tipo de hogar y año (Municipio C)

<b>Año</b>	<b>Tipo de hogar</b>	<b>PC</b>	<b>Internet</b>	<b>Teléfono</b>	<b>Cable</b>
<b>2006</b>	<b>Total</b>	41,1	24,9	88,9	45,7
	<b>No Pobre</b>	44,4	27,8	92,2	49,5
	<b>Pobre</b>	19,0	5,5	66,3	20,6
<b>2007</b>	<b>Total</b>	43,6	27,1	84,5	45,7
	<b>No Pobre</b>	45,7	29,5	88,1	47,9
	<b>Pobre</b>	26,1	6,0	54,2	26,9
<b>2008</b>	<b>Total</b>	50,1	35,4	84,9	48,5
	<b>No Pobre</b>	52,3	37,8	87,7	50,4
	<b>Pobre</b>	21,0	4,8	48,5	23,3
<b>2009</b>	<b>Total</b>	56,0	44,0	82,8	51,2
	<b>No Pobre</b>	57,5	46,1	85,3	53,3
	<b>Pobre</b>	34,4	13,4	45,4	20,4
<b>2010</b>	<b>Total</b>	64,1	54,2	82,6	55,6
	<b>No Pobre</b>	64,6	56,1	84,8	56,9
	<b>Pobre</b>	54,4	17,6	39,3	29,6
<b>2011</b>	<b>Total</b>	72,4	64,9	82,6	58,5
	<b>No Pobre</b>	72,5	66,1	84,0	59,5
	<b>Pobre</b>	67,6	31,7	44,5	30,6
<b>2012</b>	<b>Total</b>	72,9	67,2	83,8	62,9
	<b>No Pobre</b>	72,9	68,2	84,9	63,9
	<b>Pobre</b>	70,8	37,7	47,8	32,1
<b>2013</b>	<b>Total</b>	76,5	71,2	84,3	66,4
	<b>No Pobre</b>	76,6	72,2	85,2	67,3
	<b>Pobre</b>	69,2	34,0	50,4	32,3
<b>2014</b>	<b>Total</b>	77,5	75,1	84,1	67,4
	<b>No Pobre</b>	77,8	75,7	84,6	67,9
	<b>Pobre</b>	64,7	44,4	57,5	45,1
<b>2015</b>	<b>Total</b>	77,1	77,4	82,3	68,2
	<b>No Pobre</b>	77,4	78,2	83,1	69,0
	<b>Pobre</b>	64,6	44,4	48,2	38,9
<b>2016</b>	<b>Total</b>	78,4	79,6	83,6	67,4
	<b>No Pobre</b>	78,6	80,6	84,9	68,4
	<b>Pobre</b>	69,9	44,2	38,1	30,2
<b>2017</b>	<b>Total</b>	79,4	82,5	81,3	67,9
	<b>No Pobre</b>	79,7	83,4	82,4	68,5
	<b>Pobre</b>	63,3	35,3	23,4	32,7

Cuadro 32: Porcentaje de jóvenes entre 15 y 24 años por actividad, tipo de hogar y año (Municipio C)

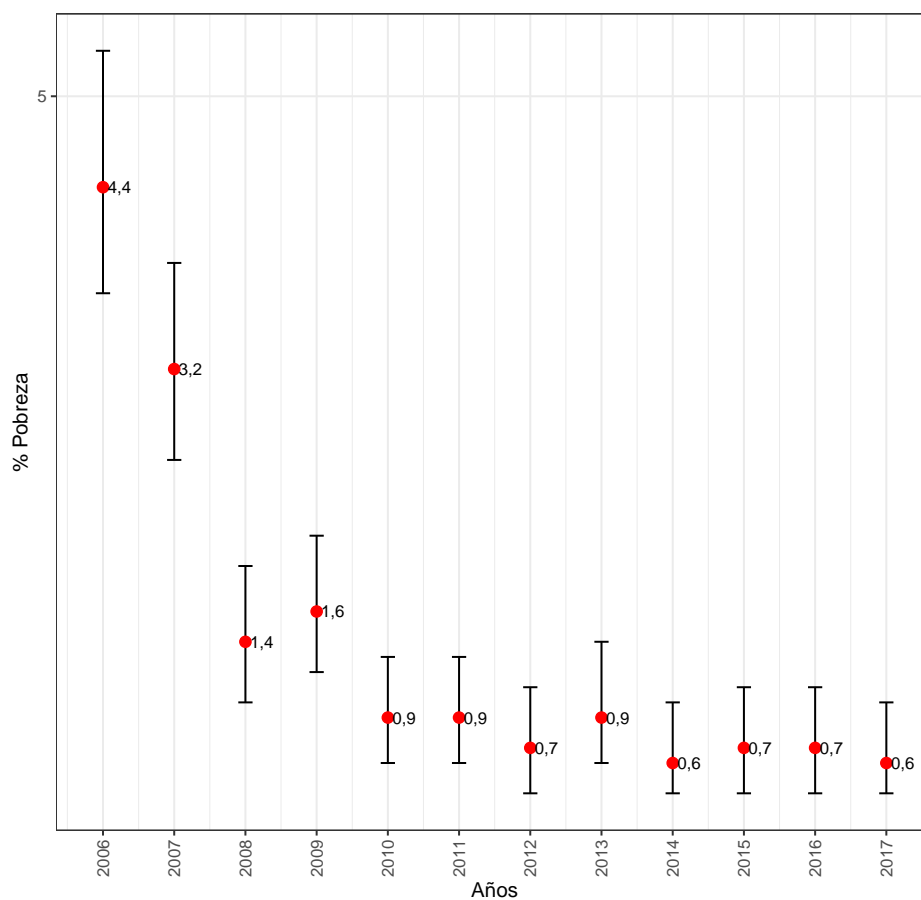
<b>Año</b>	<b>Tipo de hogar</b>	<b>Estudian</b>	<b>Trabajan</b>	<b>Estudian y Trabajan</b>	<b>No Estudian ni Trabajan</b>
<b>2006</b>	<b>Total</b>	48,9	19,4	22,1	9,6
	<b>No Pobre</b>	52,0	18,1	24,4	5,5
	<b>Pobre</b>	37,4	24,1	13,5	25,1
<b>2007</b>	<b>Total</b>	46,6	21,4	20,9	11,1
	<b>No Pobre</b>	48,0	20,6	22,3	9,1
	<b>Pobre</b>	39,0	25,9	12,8	22,3
<b>2008</b>	<b>Total</b>	46,3	21,1	22,1	10,4
	<b>No Pobre</b>	47,1	20,8	24,1	8,0
	<b>Pobre</b>	39,2	24,1	4,7	32,0
<b>2009</b>	<b>Total</b>	48,3	21,2	23,0	7,6
	<b>No Pobre</b>	49,2	20,8	23,6	6,4
	<b>Pobre</b>	38,4	25,0	16,6	19,9
<b>2010</b>	<b>Total</b>	48,7	19,7	22,9	8,6
	<b>No Pobre</b>	49,2	19,5	24,2	7,1
	<b>Pobre</b>	43,4	21,9	7,5	27,2
<b>2011</b>	<b>Total</b>	42,9	27,2	20,5	9,4
	<b>No Pobre</b>	43,1	27,0	21,8	8,1
	<b>Pobre</b>	41,0	30,4	2,2	26,4
<b>2012</b>	<b>Total</b>	45,8	26,3	18,3	9,6
	<b>No Pobre</b>	45,8	26,0	18,9	9,3
	<b>Pobre</b>	44,0	34,5	4,0	17,5
<b>2013</b>	<b>Total</b>	44,7	25,6	19,8	10,0
	<b>No Pobre</b>	45,0	25,6	20,3	9,2
	<b>Pobre</b>	37,7	27,0	9,5	25,8
<b>2014</b>	<b>Total</b>	41,6	26,1	21,3	11,0
	<b>No Pobre</b>	41,9	26,1	21,9	10,1
	<b>Pobre</b>	32,9	25,0	4,5	37,6
<b>2015</b>	<b>Total</b>	46,6	24,4	18,8	10,1
	<b>No Pobre</b>	47,0	23,9	19,7	9,4
	<b>Pobre</b>	39,0	33,5	3,2	24,4
<b>2016</b>	<b>Total</b>	45,6	24,6	18,7	11,0
	<b>No Pobre</b>	47,1	23,8	19,4	9,7
	<b>Pobre</b>	20,0	39,3	6,5	34,3
<b>2017</b>	<b>Total</b>	51,1	19,4	20,0	9,5
	<b>No Pobre</b>	51,1	19,8	20,7	8,3
	<b>Pobre</b>	49,6	7,7	3,9	38,9

#### 4.2.4 Municipio CH

Cuadro 33: Personas por diferentes grupos de edad en hogares pobres por año -%- (Municipio CH)

Año	0 a 4	5 a 14	15 a 24	25 a 59	60 o más	Personas	Hogares
2006	10,5	10,9	6,9	5,4	3,3	5,8	4,4
2007	7,8	7,0	4,5	3,6	2,3	3,9	3,2
2008	4,8	5,0	2,0	2,0	0,8	2,1	1,4
2009	1,7	3,7	2,9	1,9	1,3	2,1	1,6
2010	3,0	2,0	0,8	1,3	0,9	1,3	0,9
2011	2,4	0,9	1,3	0,9	0,6	0,9	0,9
2012	3,6	1,2	0,6	0,7	0,2	0,7	0,7
2013	2,3	1,5	1,2	0,9	0,6	1,0	0,9
2014	2,2	1,2	1,2	1,0	0,1	0,9	0,6
2015	2,2	1,3	1,3	0,7	0,8	0,9	0,7
2016	1,3	2,0	1,2	0,7	0,4	0,9	0,7
2017	2,7	2,5	0,3	0,8	0,2	0,8	0,6

Figura 6: Evolución del porcentaje de hogares pobres en el período 2006-2017 (Municipio CH)



Cuadro 34: Personas en hogares indigentes por año -%- (Municipio CH)

<b>Año</b>	<b>Menores de 18</b>	<b>Personas</b>	<b>Hogares</b>
<b>2006</b>	0,7	0,3	0,1
<b>2007</b>	0,2	0,1	0,1
<b>2008</b>	0,7	0,2	0,1
<b>2009</b>	0,0	0,1	0,1
<b>2010</b>	0,1	0,1	0,1
<b>2011</b>	0,0	0,0	0,0
<b>2012</b>	0,0	0,0	0,1
<b>2013</b>	0,0	0,0	0,0
<b>2014</b>	0,2	0,1	0,1
<b>2015</b>	0,0	0,0	0,1
<b>2016</b>	0,0	0,0	0,0
<b>2017</b>	0,0	0,0	0,1

Cuadro 35: -%- de desocupados y tasa de desocupación por tipo de hogar y año (Municipio CH)

<b>Año</b>	<b>% de desocupados por tipo de hogar</b>			<b>Tasa de desocupación por tipo de hogar</b>		
	<b>No Pobre</b>	<b>Pobre</b>	<b>Total</b>	<b>No Pobre</b>	<b>Pobre</b>	<b>Total</b>
<b>2006</b>	83,6	16,4	100,0	7,4	26,2	8,3
<b>2007</b>	86,3	13,7	100,0	5,9	25,5	6,6
<b>2008</b>	95,8	4,2	100,0	5,4	13,9	5,6
<b>2009</b>	94,7	5,3	100,0	5,7	15,8	5,9
<b>2010</b>	96,1	3,9	100,0	4,5	19,4	4,6
<b>2011</b>	98,2	1,8	100,0	4,7	9,7	4,8
<b>2012</b>	100,0	0,0	100,0	4,4	0,0	4,3
<b>2013</b>	96,8	3,2	100,0	4,3	18,9	4,4
<b>2014</b>	95,7	4,3	100,0	4,1	28,3	4,2
<b>2015</b>	96,0	4,0	100,0	5,1	35,5	5,3
<b>2016</b>	97,6	2,4	100,0	5,0	18,4	5,1
<b>2017</b>	98,3	1,7	100,0	5,7	23,5	5,8

Cuadro 36: Porcentaje de hogares por número de personas por habitación utilizada para dormir por tipo de hogar y año (Municipio CH)

<b>Año</b>	<b>Tipo de hogar</b>	<b>Menos de 2</b>	<b>De 2 a 3</b>	<b>3 o más</b>	<b>Total</b>
<b>2006</b>	<b>Total</b>	76,8	21,9	1,2	100,0
	<b>No Pobre</b>	77,8	21,5	0,7	100,0
	<b>Pobre</b>	56,4	31,2	12,4	100,0
<b>2007</b>	<b>Total</b>	77,0	21,6	1,4	100,0
	<b>No Pobre</b>	77,7	21,1	1,2	100,0
	<b>Pobre</b>	54,8	35,9	9,3	100,0
<b>2008</b>	<b>Total</b>	81,3	17,6	1,1	100,0
	<b>No Pobre</b>	81,8	17,3	0,9	100,0
	<b>Pobre</b>	48,4	33,0	18,6	100,0
<b>2009</b>	<b>Total</b>	81,5	17,3	1,3	100,0
	<b>No Pobre</b>	81,9	17,1	1,0	100,0
	<b>Pobre</b>	58,6	25,7	15,6	100,0
<b>2010</b>	<b>Total</b>	81,5	17,4	1,1	100,0
	<b>No Pobre</b>	81,7	17,3	1,0	100,0
	<b>Pobre</b>	55,9	29,6	14,5	100,0
<b>2011</b>	<b>Total</b>	79,6	19,5	0,9	100,0
	<b>No Pobre</b>	79,8	19,5	0,7	100,0
	<b>Pobre</b>	60,7	20,4	18,9	100,0
<b>2012</b>	<b>Total</b>	78,5	20,6	0,9	100,0
	<b>No Pobre</b>	78,7	20,5	0,9	100,0
	<b>Pobre</b>	50,6	38,8	10,6	100,0
<b>2013</b>	<b>Total</b>	79,9	18,9	1,2	100,0
	<b>No Pobre</b>	80,1	18,8	1,1	100,0
	<b>Pobre</b>	57,4	32,8	9,8	100,0
<b>2014</b>	<b>Total</b>	78,5	20,0	1,5	100,0
	<b>No Pobre</b>	78,7	19,9	1,5	100,0
	<b>Pobre</b>	49,5	44,1	6,4	100,0
<b>2015</b>	<b>Total</b>	79,1	19,4	1,5	100,0
	<b>No Pobre</b>	79,0	19,5	1,5	100,0
	<b>Pobre</b>	83,4	10,6	6,0	100,0
<b>2016</b>	<b>Total</b>	77,4	21,4	1,2	100,0
	<b>No Pobre</b>	77,5	21,3	1,2	100,0
	<b>Pobre</b>	53,4	46,6	0,0	100,0
<b>2017</b>	<b>Total</b>	77,3	21,6	1,1	100,0
	<b>No Pobre</b>	77,5	21,4	1,1	100,0
	<b>Pobre</b>	35,0	56,2	8,8	100,0

Cuadro 37: Porcentaje de hogares según posesión de artículos del hogar y de automóvil por tipo de hogar y año (Municipio CH)

Año	Tipo de hogar	Lavarropa	Lavavajilla	Microondas	Automovil
2006	<b>Total</b>	79,2	13,7	74,8	49,4
	<b>No Pobre</b>	80,0	14,2	76,4	51,1
	<b>Pobre</b>	61,4	1,6	39,8	10,7
2007	<b>Total</b>	80,1	14,3	77,9	50,0
	<b>No Pobre</b>	80,5	14,6	79,0	51,1
	<b>Pobre</b>	68,2	5,8	45,3	17,5
2008	<b>Total</b>	79,9	13,2	80,0	48,8
	<b>No Pobre</b>	80,1	13,4	80,5	49,2
	<b>Pobre</b>	59,5	2,3	43,2	16,7
2009	<b>Total</b>	81,8	14,1	80,9	46,8
	<b>No Pobre</b>	82,2	14,3	81,5	47,4
	<b>Pobre</b>	62,4	2,7	41,0	8,2
2010	<b>Total</b>	82,5	13,5	83,9	49,2
	<b>No Pobre</b>	82,6	13,6	84,1	49,6
	<b>Pobre</b>	68,5	1,7	61,0	8,2
2011	<b>Total</b>	84,3	14,6	86,2	52,2
	<b>No Pobre</b>	84,6	14,7	86,4	52,5
	<b>Pobre</b>	44,9	0,0	67,5	20,0
2012	<b>Total</b>	84,9	13,3	85,3	52,5
	<b>No Pobre</b>	85,1	13,4	85,6	52,7
	<b>Pobre</b>	56,2	0,0	52,2	28,5
2013	<b>Total</b>	85,9	14,4	87,0	55,1
	<b>No Pobre</b>	86,1	14,5	87,4	55,5
	<b>Pobre</b>	67,0	2,9	49,6	7,3
2014	<b>Total</b>	86,6	13,2	87,7	55,6
	<b>No Pobre</b>	86,8	13,3	87,8	55,8
	<b>Pobre</b>	57,1	0,0	65,8	7,3
2015	<b>Total</b>	87,5	13,9	89,5	55,3
	<b>No Pobre</b>	87,6	14,0	89,6	55,4
	<b>Pobre</b>	83,2	6,6	80,1	36,2
2016	<b>Total</b>	87,6	14,5	88,8	61,1
	<b>No Pobre</b>	87,9	14,6	89,1	61,4
	<b>Pobre</b>	49,5	5,9	48,9	11,8
2017	<b>Total</b>	89,3	14,4	88,5	59,0
	<b>No Pobre</b>	89,4	14,5	88,5	59,3
	<b>Pobre</b>	84,2	0,0	76,2	13,2



Cuadro 38: Porcentaje de hogares con servicios de telecomunicaciones por tipo de hogar y año (Municipio CH)

<b>Año</b>	<b>Tipo de hogar</b>	<b>PC</b>	<b>Internet</b>	<b>Teléfono</b>	<b>Cable</b>
<b>2006</b>	<b>Total</b>	55,7	42,4	94,3	61,5
	<b>No Pobre</b>	56,9	43,8	95,1	63,2
	<b>Pobre</b>	28,2	12,4	77,4	24,8
<b>2007</b>	<b>Total</b>	60,6	47,7	92,9	63,0
	<b>No Pobre</b>	61,2	48,7	93,5	64,1
	<b>Pobre</b>	43,8	18,4	76,1	30,5
<b>2008</b>	<b>Total</b>	62,4	52,3	93,0	64,9
	<b>No Pobre</b>	62,9	52,8	93,4	65,4
	<b>Pobre</b>	23,3	16,4	67,4	31,6
<b>2009</b>	<b>Total</b>	69,6	61,2	90,9	64,6
	<b>No Pobre</b>	70,0	61,7	91,2	65,2
	<b>Pobre</b>	44,7	27,2	67,5	28,3
<b>2010</b>	<b>Total</b>	72,7	66,3	90,9	69,5
	<b>No Pobre</b>	72,8	66,5	91,0	70,0
	<b>Pobre</b>	62,4	42,2	72,7	13,6
<b>2011</b>	<b>Total</b>	79,6	76,3	89,2	73,6
	<b>No Pobre</b>	79,8	76,4	89,7	74,0
	<b>Pobre</b>	63,9	59,3	33,5	30,8
<b>2012</b>	<b>Total</b>	80,0	77,0	89,5	74,5
	<b>No Pobre</b>	80,2	77,1	89,7	74,8
	<b>Pobre</b>	60,5	53,2	62,6	23,5
<b>2013</b>	<b>Total</b>	83,7	81,8	88,6	78,1
	<b>No Pobre</b>	83,9	82,0	88,9	78,6
	<b>Pobre</b>	59,4	51,5	50,4	21,9
<b>2014</b>	<b>Total</b>	84,3	83,9	88,6	77,6
	<b>No Pobre</b>	84,3	83,9	88,8	77,8
	<b>Pobre</b>	88,0	74,5	61,1	50,2
<b>2015</b>	<b>Total</b>	86,2	87,0	88,3	78,1
	<b>No Pobre</b>	86,3	87,2	88,5	78,3
	<b>Pobre</b>	71,6	55,1	63,2	62,3
<b>2016</b>	<b>Total</b>	86,0	88,3	88,8	79,0
	<b>No Pobre</b>	86,2	88,6	89,0	79,2
	<b>Pobre</b>	66,0	55,8	64,4	50,5
<b>2017</b>	<b>Total</b>	87,6	90,3	86,6	72,0
	<b>No Pobre</b>	87,6	90,4	86,7	72,1
	<b>Pobre</b>	91,5	77,2	60,0	49,0

Cuadro 39: Porcentaje de jóvenes entre 15 y 24 años por actividad, tipo de hogar y año (Municipio CH)

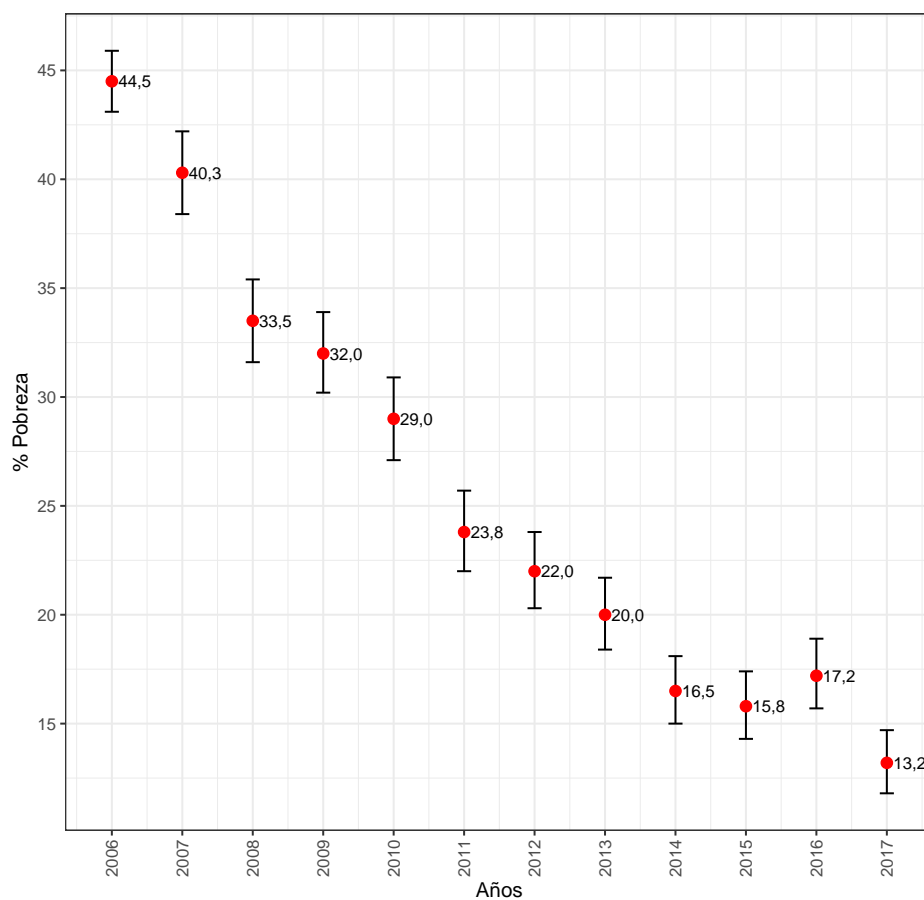
<b>Año</b>	<b>Tipo de hogar</b>	<b>Estudian</b>	<b>Trabajan</b>	<b>Estudian y Trabajan</b>	<b>No Estudian ni Trabajan</b>
<b>2006</b>	<b>Total</b>	65,7	11,2	18,2	5,0
	<b>No Pobre</b>	65,9	10,8	18,7	4,5
	<b>Pobre</b>	62,6	15,5	10,4	11,5
<b>2007</b>	<b>Total</b>	60,7	11,7	23,0	4,6
	<b>No Pobre</b>	60,7	11,7	23,3	4,2
	<b>Pobre</b>	58,8	11,1	17,1	13,0
<b>2008</b>	<b>Total</b>	57,1	14,1	23,0	5,8
	<b>No Pobre</b>	57,4	13,8	23,3	5,5
	<b>Pobre</b>	40,3	27,0	11,6	21,2
<b>2009</b>	<b>Total</b>	58,3	10,6	26,3	4,7
	<b>No Pobre</b>	59,0	10,1	26,2	4,6
	<b>Pobre</b>	35,3	27,1	29,5	8,0
<b>2010</b>	<b>Total</b>	57,9	12,2	24,7	5,1
	<b>No Pobre</b>	57,8	12,3	24,9	4,9
	<b>Pobre</b>	68,1	0,0	0,0	31,9
<b>2011</b>	<b>Total</b>	50,3	16,3	25,0	8,4
	<b>No Pobre</b>	50,7	16,1	24,9	8,2
	<b>Pobre</b>	20,0	31,1	28,6	20,3
<b>2012</b>	<b>Total</b>	52,7	16,5	25,9	4,8
	<b>No Pobre</b>	52,8	16,4	26,0	4,9
	<b>Pobre</b>	40,7	38,1	21,2	0,0
<b>2013</b>	<b>Total</b>	50,4	16,9	26,5	6,3
	<b>No Pobre</b>	50,6	16,9	26,5	6,0
	<b>Pobre</b>	33,3	12,6	25,3	28,7
<b>2014</b>	<b>Total</b>	49,8	14,7	27,8	7,7
	<b>No Pobre</b>	49,5	14,9	28,1	7,5
	<b>Pobre</b>	74,2	0,0	0,0	25,8
<b>2015</b>	<b>Total</b>	57,7	12,7	22,6	6,9
	<b>No Pobre</b>	57,7	12,7	22,9	6,7
	<b>Pobre</b>	63,1	11,8	0,0	25,1
<b>2016</b>	<b>Total</b>	58,9	12,8	23,1	5,1
	<b>No Pobre</b>	59,1	12,6	23,3	5,0
	<b>Pobre</b>	48,1	25,8	13,1	13,1
<b>2017</b>	<b>Total</b>	57,4	12,8	24,7	5,1
	<b>No Pobre</b>	57,4	12,7	24,7	5,1
	<b>Pobre</b>	50,7	49,3	0,0	0,0

### 4.2.5 Municipio D

Cuadro 40: Personas por diferentes grupos de edad en hogares pobres por año -%- (Municipio D)

Año	0 a 4	5 a 14	15 a 24	25 a 59	60 o más	Personas	Hogares
2006	76,5	75,2	61,6	49,8	30,2	54,7	44,5
2007	73,3	71,9	57,8	45,6	25,9	51,2	40,3
2008	64,1	64,2	47,6	38,1	20,0	43,0	33,5
2009	62,4	60,5	45,2	36,7	20,6	41,4	32,0
2010	59,3	61,2	43,2	33,0	17,7	39,4	29,0
2011	52,8	50,3	36,5	26,8	13,4	31,7	23,8
2012	47,9	47,2	31,3	23,3	12,4	28,8	22,0
2013	50,7	47,9	32,6	21,8	11,3	28,5	20,0
2014	46,7	40,8	27,1	17,0	9,3	23,1	16,5
2015	40,6	40,0	27,6	17,7	8,0	22,5	15,8
2016	46,2	40,5	29,6	18,9	8,8	24,4	17,2
2017	38,5	30,9	26,7	14,8	5,0	18,9	13,2

Figura 7: Evolución del porcentaje de hogares pobres en el período 2006-2017 (Municipio D)



Cuadro 41: Personas en hogares indigentes por año -%- (Municipio D)

<b>Año</b>	<b>Menores de 18</b>	<b>Personas</b>	<b>Hogares</b>
<b>2006</b>	9,0	4,5	2,6
<b>2007</b>	8,9	4,8	2,6
<b>2008</b>	9,1	4,3	2,4
<b>2009</b>	5,2	2,5	1,4
<b>2010</b>	6,7	3,3	1,6
<b>2011</b>	3,0	1,4	0,9
<b>2012</b>	2,1	1,2	0,9
<b>2013</b>	3,1	1,6	0,9
<b>2014</b>	0,6	0,3	0,2
<b>2015</b>	1,5	0,7	0,5
<b>2016</b>	1,2	0,5	0,3
<b>2017</b>	0,8	0,5	0,2

Cuadro 42: -%- de desocupados y tasa de desocupación por tipo de hogar y año (Municipio D)

<b>Año</b>	<b>% de desocupados por tipo de hogar</b>			<b>Tasa de desocupación por tipo de hogar</b>		
	<b>No Pobre</b>	<b>Pobre</b>	<b>Total</b>	<b>No Pobre</b>	<b>Pobre</b>	<b>Total</b>
<b>2006</b>	31,8	68,2	100,0	7,4	17,2	12,1
<b>2007</b>	35,6	64,4	100,0	6,6	15,2	10,4
<b>2008</b>	39,1	60,9	100,0	5,2	14,1	8,5
<b>2009</b>	41,7	58,3	100,0	5,5	14,3	8,5
<b>2010</b>	45,4	54,6	100,0	5,6	14,8	8,5
<b>2011</b>	51,0	49,0	100,0	4,9	14,5	7,3
<b>2012</b>	62,0	38,0	100,0	6,2	13,8	7,9
<b>2013</b>	57,2	42,8	100,0	5,9	16,7	8,1
<b>2014</b>	58,4	41,6	100,0	5,3	19,1	7,6
<b>2015</b>	60,7	39,3	100,0	6,4	21,7	8,8
<b>2016</b>	60,1	39,9	100,0	6,9	21,3	9,5
<b>2017</b>	61,7	38,3	100,0	6,4	23,0	8,9

Cuadro 43: Porcentaje de hogares por número de personas por habitación utilizada para dormir por tipo de hogar y año (Municipio D)

<b>Año</b>	<b>Tipo de hogar</b>	<b>Menos de 2</b>	<b>De 2 a 3</b>	<b>3 o más</b>	<b>Total</b>
<b>2006</b>	<b>Total</b>	54,5	34,0	11,5	100,0
	<b>No Pobre</b>	67,5	30,1	2,5	100,0
	<b>Pobre</b>	38,2	39,0	22,8	100,0
<b>2007</b>	<b>Total</b>	56,1	31,3	12,5	100,0
	<b>No Pobre</b>	69,5	26,2	4,4	100,0
	<b>Pobre</b>	36,4	39,0	24,6	100,0
<b>2008</b>	<b>Total</b>	58,6	30,8	10,6	100,0
	<b>No Pobre</b>	69,6	26,7	3,7	100,0
	<b>Pobre</b>	36,7	39,1	24,2	100,0
<b>2009</b>	<b>Total</b>	59,4	30,5	10,0	100,0
	<b>No Pobre</b>	69,7	26,1	4,2	100,0
	<b>Pobre</b>	37,8	39,9	22,3	100,0
<b>2010</b>	<b>Total</b>	58,2	30,1	11,7	100,0
	<b>No Pobre</b>	67,9	27,1	5,0	100,0
	<b>Pobre</b>	34,4	37,6	28,0	100,0
<b>2011</b>	<b>Total</b>	59,8	31,0	9,2	100,0
	<b>No Pobre</b>	67,5	27,8	4,7	100,0
	<b>Pobre</b>	35,4	41,1	23,5	100,0
<b>2012</b>	<b>Total</b>	60,6	28,3	11,0	100,0
	<b>No Pobre</b>	67,3	25,9	6,8	100,0
	<b>Pobre</b>	37,1	36,7	26,2	100,0
<b>2013</b>	<b>Total</b>	60,2	28,7	11,1	100,0
	<b>No Pobre</b>	67,7	26,6	5,6	100,0
	<b>Pobre</b>	30,0	36,9	33,1	100,0
<b>2014</b>	<b>Total</b>	61,2	28,6	10,2	100,0
	<b>No Pobre</b>	67,8	26,3	5,9	100,0
	<b>Pobre</b>	27,7	40,3	32,1	100,0
<b>2015</b>	<b>Total</b>	62,0	29,7	8,3	100,0
	<b>No Pobre</b>	67,4	27,3	5,3	100,0
	<b>Pobre</b>	33,3	42,3	24,4	100,0
<b>2016</b>	<b>Total</b>	56,7	33,8	9,5	100,0
	<b>No Pobre</b>	62,1	31,8	6,1	100,0
	<b>Pobre</b>	30,5	43,4	26,1	100,0
<b>2017</b>	<b>Total</b>	62,9	30,4	6,6	100,0
	<b>No Pobre</b>	67,3	28,8	3,9	100,0
	<b>Pobre</b>	34,3	41,0	24,6	100,0

Cuadro 44: Porcentaje de hogares según posesión de artículos del hogar y de automóvil por tipo de hogar y año (Municipio D)

<b>Año</b>	<b>Tipo de hogar</b>	<b>Lavarropa</b>	<b>Lavavajilla</b>	<b>Microondas</b>	<b>Automovil</b>
<b>2006</b>	<b>Total</b>	59,4	1,3	32,6	21,1
	<b>No Pobre</b>	71,7	2,1	44,9	29,3
	<b>Pobre</b>	44,1	0,5	17,3	10,9
<b>2007</b>	<b>Total</b>	60,3	1,7	35,7	18,5
	<b>No Pobre</b>	71,1	2,7	47,8	25,9
	<b>Pobre</b>	44,3	0,2	17,7	7,6
<b>2008</b>	<b>Total</b>	64,5	1,8	41,6	21,7
	<b>No Pobre</b>	74,3	2,5	52,2	28,6
	<b>Pobre</b>	45,0	0,5	20,5	7,9
<b>2009</b>	<b>Total</b>	66,2	1,5	45,3	20,0
	<b>No Pobre</b>	73,9	2,2	55,6	26,7
	<b>Pobre</b>	49,8	0,1	23,6	5,9
<b>2010</b>	<b>Total</b>	68,7	1,3	46,0	19,8
	<b>No Pobre</b>	75,3	1,8	55,0	25,8
	<b>Pobre</b>	52,6	0,2	24,1	5,1
<b>2011</b>	<b>Total</b>	73,0	2,3	52,3	22,4
	<b>No Pobre</b>	79,4	2,9	61,0	27,1
	<b>Pobre</b>	52,5	0,4	24,8	7,3
<b>2012</b>	<b>Total</b>	75,7	1,9	55,1	24,4
	<b>No Pobre</b>	80,9	2,4	63,3	29,0
	<b>Pobre</b>	57,4	0,4	26,2	8,1
<b>2013</b>	<b>Total</b>	78,5	1,5	56,5	26,7
	<b>No Pobre</b>	82,4	1,8	63,2	30,9
	<b>Pobre</b>	63,0	0,3	29,7	10,0
<b>2014</b>	<b>Total</b>	81,3	1,5	59,0	26,7
	<b>No Pobre</b>	85,0	1,8	64,7	30,3
	<b>Pobre</b>	62,4	0,0	30,4	8,6
<b>2015</b>	<b>Total</b>	81,3	1,9	61,2	29,8
	<b>No Pobre</b>	84,5	2,2	66,5	33,1
	<b>Pobre</b>	64,4	0,3	33,3	12,6
<b>2016</b>	<b>Total</b>	79,8	1,4	57,4	26,9
	<b>No Pobre</b>	82,2	1,6	62,8	30,7
	<b>Pobre</b>	68,2	0,3	31,3	8,3
<b>2017</b>	<b>Total</b>	84,4	2,1	61,2	32,1
	<b>No Pobre</b>	87,6	2,3	65,2	35,5
	<b>Pobre</b>	62,9	0,8	35,4	9,3

Cuadro 45: Porcentaje de hogares con servicios de telecomunicaciones por tipo de hogar y año (Municipio D)

<b>Año</b>	<b>Tipo de hogar</b>	<b>PC</b>	<b>Internet</b>	<b>Teléfono</b>	<b>Cable</b>
<b>2006</b>	<b>Total</b>	19,1	8,0	75,3	29,1
	<b>No Pobre</b>	26,9	12,6	87,7	38,5
	<b>Pobre</b>	9,4	2,3	60,0	17,2
<b>2007</b>	<b>Total</b>	21,9	10,1	69,0	29,5
	<b>No Pobre</b>	28,9	15,3	82,7	38,6
	<b>Pobre</b>	11,6	2,4	48,8	16,0
<b>2008</b>	<b>Total</b>	27,0	14,0	67,8	31,3
	<b>No Pobre</b>	33,1	18,8	81,3	39,0
	<b>Pobre</b>	14,8	4,4	41,0	15,9
<b>2009</b>	<b>Total</b>	41,5	23,3	64,5	34,3
	<b>No Pobre</b>	45,8	30,8	76,9	42,0
	<b>Pobre</b>	32,4	7,4	38,0	18,0
<b>2010</b>	<b>Total</b>	53,8	30,1	61,8	37,1
	<b>No Pobre</b>	52,0	37,4	72,9	43,6
	<b>Pobre</b>	58,2	12,2	34,7	21,3
<b>2011</b>	<b>Total</b>	57,3	37,7	64,4	42,7
	<b>No Pobre</b>	56,4	44,3	72,7	48,3
	<b>Pobre</b>	60,0	16,7	37,8	24,7
<b>2012</b>	<b>Total</b>	64,3	44,1	62,5	49,3
	<b>No Pobre</b>	64,1	51,2	70,9	55,3
	<b>Pobre</b>	64,9	18,9	32,9	27,9
<b>2013</b>	<b>Total</b>	64,8	49,3	63,8	54,2
	<b>No Pobre</b>	64,7	54,7	71,7	58,7
	<b>Pobre</b>	65,5	27,6	32,3	36,0
<b>2014</b>	<b>Total</b>	65,2	53,5	63,8	57,4
	<b>No Pobre</b>	65,5	58,4	69,9	61,3
	<b>Pobre</b>	63,7	28,2	32,7	37,1
<b>2015</b>	<b>Total</b>	65,9	56,3	65,2	62,1
	<b>No Pobre</b>	66,3	61,9	71,8	65,9
	<b>Pobre</b>	64,0	27,0	29,8	42,3
<b>2016</b>	<b>Total</b>	62,0	55,8	61,1	57,9
	<b>No Pobre</b>	61,5	61,1	68,0	61,7
	<b>Pobre</b>	64,3	30,2	28,0	40,1
<b>2017</b>	<b>Total</b>	62,7	59,4	63,6	62,1
	<b>No Pobre</b>	63,4	64,7	69,8	64,7
	<b>Pobre</b>	58,0	24,7	23,3	44,7

Cuadro 46: Porcentaje de jóvenes entre 15 y 24 años por actividad, tipo de hogar y año (Municipio D)

Año	Tipo de hogar	Estudian	Trabajan	Estudian y Trabajan	No Estudian ni Trabajan
2006	<b>Total</b>	34,5	29,4	8,6	27,4
	<b>No Pobre</b>	41,0	32,0	13,7	13,3
	<b>Pobre</b>	30,5	27,8	5,5	36,2
2007	<b>Total</b>	31,4	31,9	10,2	26,5
	<b>No Pobre</b>	35,5	33,9	16,0	14,6
	<b>Pobre</b>	28,4	30,4	6,1	35,2
2008	<b>Total</b>	32,2	32,4	12,4	23,0
	<b>No Pobre</b>	37,4	32,4	19,1	11,1
	<b>Pobre</b>	26,4	32,4	5,1	36,1
2009	<b>Total</b>	31,3	34,0	13,0	21,7
	<b>No Pobre</b>	35,1	36,1	17,1	11,7
	<b>Pobre</b>	26,7	31,4	7,9	33,9
2010	<b>Total</b>	30,9	34,6	10,6	24,0
	<b>No Pobre</b>	32,6	37,2	16,1	14,1
	<b>Pobre</b>	28,7	31,1	3,3	36,9
2011	<b>Total</b>	28,6	40,5	9,1	21,8
	<b>No Pobre</b>	28,2	45,4	12,2	14,3
	<b>Pobre</b>	29,4	32,1	3,7	34,7
2012	<b>Total</b>	29,1	37,0	9,7	24,2
	<b>No Pobre</b>	30,2	40,8	12,3	16,7
	<b>Pobre</b>	26,7	28,5	4,1	40,8
2013	<b>Total</b>	30,9	33,4	9,9	25,8
	<b>No Pobre</b>	34,3	35,3	12,7	17,7
	<b>Pobre</b>	24,0	29,4	4,0	42,6
2014	<b>Total</b>	29,4	35,9	11,9	22,9
	<b>No Pobre</b>	31,5	38,0	15,4	15,1
	<b>Pobre</b>	23,6	30,1	2,4	43,9
2015	<b>Total</b>	31,2	33,0	8,2	27,6
	<b>No Pobre</b>	32,9	36,8	10,5	19,8
	<b>Pobre</b>	26,7	23,1	2,2	48,0
2016	<b>Total</b>	31,2	35,8	9,0	23,9
	<b>No Pobre</b>	32,7	38,3	11,9	17,1
	<b>Pobre</b>	27,8	30,0	2,2	40,1
2017	<b>Total</b>	35,4	30,3	9,1	25,2
	<b>No Pobre</b>	35,8	31,7	11,9	20,6
	<b>Pobre</b>	34,0	26,6	1,4	38,0

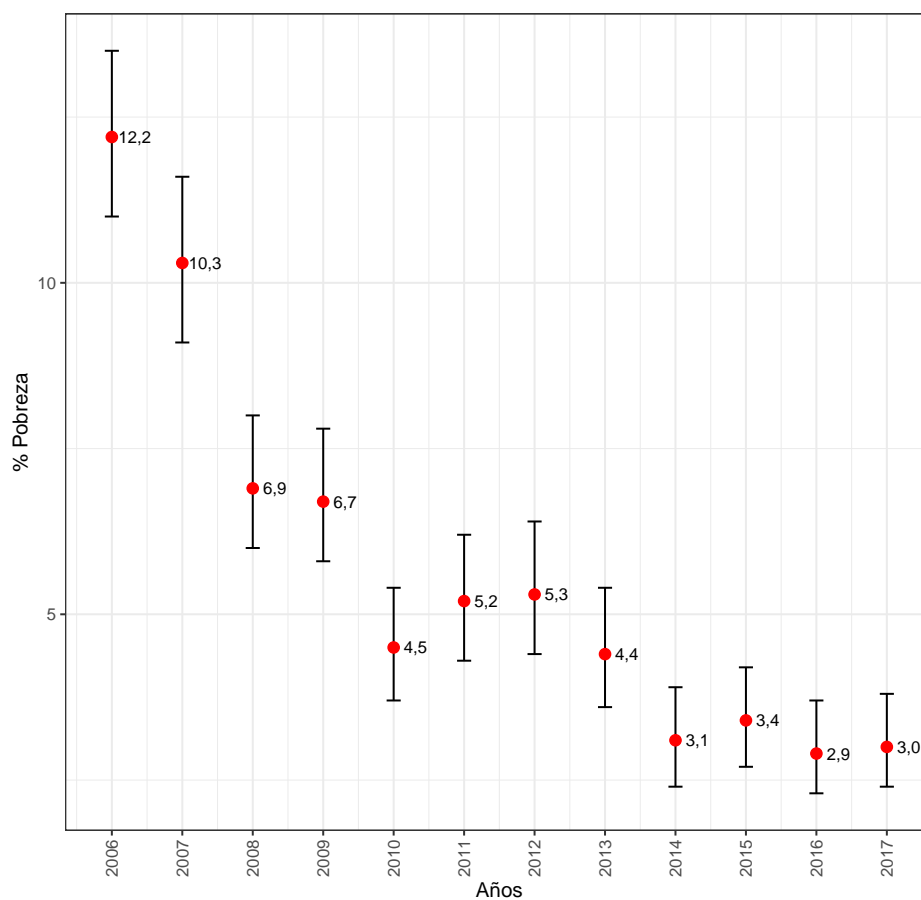


**4.2.6 Municipio E**

Cuadro 47: Personas por diferentes grupos de edad en hogares pobres por año -%- (Municipio E)

Año	0 a 4	5 a 14	15 a 24	25 a 59	60 o más	Personas	Hogares
2006	32,2	25,2	18,0	14,0	7,8	15,4	12,2
2007	33,6	26,8	17,2	12,1	6,4	14,6	10,3
2008	21,8	19,3	9,7	7,8	4,9	9,5	6,9
2009	20,7	15,6	10,2	7,4	4,4	8,8	6,7
2010	11,8	12,5	8,6	5,3	2,1	6,1	4,5
2011	19,1	16,1	7,6	5,5	2,5	7,2	5,2
2012	22,9	17,1	9,8	5,9	2,7	8,0	5,3
2013	17,3	13,5	7,7	5,0	1,6	6,3	4,4
2014	11,3	10,5	5,4	3,6	1,0	4,5	3,1
2015	12,9	12,7	7,4	4,0	1,2	5,3	3,4
2016	15,6	10,7	6,6	2,8	1,4	4,5	2,9
2017	12,2	10,9	5,9	3,5	1,4	4,6	3,0

Figura 8: Evolución del porcentaje de hogares pobres en el período 2006-2017 (Municipio E)



Cuadro 48: Personas en hogares indigentes por año -%- (Municipio E)

<b>Año</b>	<b>Menores de 18</b>	<b>Personas</b>	<b>Hogares</b>
<b>2006</b>	1,8	0,7	0,4
<b>2007</b>	2,5	0,9	0,5
<b>2008</b>	2,4	0,9	0,4
<b>2009</b>	1,1	0,5	0,2
<b>2010</b>	1,4	0,4	0,2
<b>2011</b>	0,1	0,1	0,1
<b>2012</b>	1,4	0,4	0,2
<b>2013</b>	0,1	0,0	0,0
<b>2014</b>	0,5	0,3	0,1
<b>2015</b>	0,1	0,0	0,0
<b>2016</b>	0,4	0,1	0,1
<b>2017</b>	0,0	0,0	0,0

Cuadro 49: -%- de desocupados y tasa de desocupación por tipo de hogar y año (Municipio E)

<b>Año</b>	<b>% de desocupados por tipo de hogar</b>			<b>Tasa de desocupación por tipo de hogar</b>		
	<b>No Pobre</b>	<b>Pobre</b>	<b>Total</b>	<b>No Pobre</b>	<b>Pobre</b>	<b>Total</b>
<b>2006</b>	70,9	29,1	100,0	7,5	19,0	9,1
<b>2007</b>	74,6	25,4	100,0	6,0	15,5	7,1
<b>2008</b>	82,5	17,5	100,0	5,2	13,8	5,8
<b>2009</b>	81,1	18,9	100,0	5,1	15,1	5,8
<b>2010</b>	80,2	19,8	100,0	5,0	19,8	5,9
<b>2011</b>	83,7	16,3	100,0	4,6	16,5	5,2
<b>2012</b>	83,2	16,8	100,0	4,6	16,0	5,2
<b>2013</b>	84,4	15,6	100,0	4,6	18,4	5,3
<b>2014</b>	88,1	11,9	100,0	5,3	19,7	5,8
<b>2015</b>	84,1	15,9	100,0	6,1	28,3	7,0
<b>2016</b>	88,7	11,3	100,0	5,7	23,0	6,2
<b>2017</b>	90,5	9,5	100,0	5,7	16,7	6,1

Cuadro 50: Porcentaje de hogares por número de personas por habitación utilizada para dormir por tipo de hogar y año (Municipio E)

<b>Año</b>	<b>Tipo de hogar</b>	<b>Menos de 2</b>	<b>De 2 a 3</b>	<b>3 o más</b>	<b>Total</b>
<b>2006</b>	<b>Total</b>	71,6	25,0	3,4	100,0
	<b>No Pobre</b>	75,2	23,2	1,6	100,0
	<b>Pobre</b>	45,5	37,9	16,6	100,0
<b>2007</b>	<b>Total</b>	76,3	21,0	2,6	100,0
	<b>No Pobre</b>	80,0	18,8	1,2	100,0
	<b>Pobre</b>	44,8	40,6	14,6	100,0
<b>2008</b>	<b>Total</b>	79,9	17,6	2,6	100,0
	<b>No Pobre</b>	82,7	16,4	1,0	100,0
	<b>Pobre</b>	42,3	33,9	23,9	100,0
<b>2009</b>	<b>Total</b>	79,6	17,8	2,5	100,0
	<b>No Pobre</b>	82,1	16,7	1,3	100,0
	<b>Pobre</b>	45,7	34,5	19,9	100,0
<b>2010</b>	<b>Total</b>	79,8	18,4	1,8	100,0
	<b>No Pobre</b>	81,2	17,8	1,1	100,0
	<b>Pobre</b>	50,8	32,2	17,0	100,0
<b>2011</b>	<b>Total</b>	77,6	18,8	3,7	100,0
	<b>No Pobre</b>	79,3	18,6	2,1	100,0
	<b>Pobre</b>	45,6	22,1	32,4	100,0
<b>2012</b>	<b>Total</b>	75,5	21,3	3,3	100,0
	<b>No Pobre</b>	77,4	20,8	1,8	100,0
	<b>Pobre</b>	40,7	30,0	29,3	100,0
<b>2013</b>	<b>Total</b>	76,3	20,7	3,0	100,0
	<b>No Pobre</b>	78,3	20,0	1,8	100,0
	<b>Pobre</b>	34,4	35,3	30,3	100,0
<b>2014</b>	<b>Total</b>	75,6	21,5	2,9	100,0
	<b>No Pobre</b>	76,9	20,8	2,3	100,0
	<b>Pobre</b>	35,6	41,0	23,4	100,0
<b>2015</b>	<b>Total</b>	76,2	21,1	2,7	100,0
	<b>No Pobre</b>	77,8	20,3	1,9	100,0
	<b>Pobre</b>	31,2	43,9	24,9	100,0
<b>2016</b>	<b>Total</b>	74,7	22,6	2,7	100,0
	<b>No Pobre</b>	76,0	22,2	1,8	100,0
	<b>Pobre</b>	32,6	36,4	31,0	100,0
<b>2017</b>	<b>Total</b>	76,3	21,5	2,2	100,0
	<b>No Pobre</b>	77,5	20,9	1,6	100,0
	<b>Pobre</b>	37,9	39,5	22,6	100,0

Cuadro 51: Porcentaje de hogares según posesión de artículos del hogar y de automóvil por tipo de hogar y año (Municipio E)

<b>Año</b>	<b>Tipo de hogar</b>	<b>Lavarropa</b>	<b>Lavavajilla</b>	<b>Microondas</b>	<b>Automovil</b>
<b>2006</b>	<b>Total</b>	80,4	13,6	65,5	44,6
	<b>No Pobre</b>	84,3	15,4	70,8	49,7
	<b>Pobre</b>	52,4	0,9	26,9	8,2
<b>2007</b>	<b>Total</b>	79,3	12,3	68,1	44,4
	<b>No Pobre</b>	82,2	13,6	72,7	48,6
	<b>Pobre</b>	53,6	0,9	28,9	8,7
<b>2008</b>	<b>Total</b>	83,8	14,2	70,8	46,9
	<b>No Pobre</b>	85,7	15,2	74,0	49,7
	<b>Pobre</b>	58,8	1,1	27,8	9,0
<b>2009</b>	<b>Total</b>	84,4	17,5	76,2	52,0
	<b>No Pobre</b>	86,6	18,7	79,5	55,0
	<b>Pobre</b>	53,5	1,4	30,5	10,7
<b>2010</b>	<b>Total</b>	85,7	13,2	76,3	46,8
	<b>No Pobre</b>	87,3	13,8	78,3	48,7
	<b>Pobre</b>	53,4	0,0	34,6	7,4
<b>2011</b>	<b>Total</b>	87,5	11,9	77,8	47,5
	<b>No Pobre</b>	89,3	12,5	80,5	49,7
	<b>Pobre</b>	54,0	1,0	28,4	8,1
<b>2012</b>	<b>Total</b>	87,8	12,0	78,4	46,9
	<b>No Pobre</b>	89,3	12,7	81,2	49,1
	<b>Pobre</b>	60,5	0,0	28,0	8,4
<b>2013</b>	<b>Total</b>	89,4	12,6	79,5	49,9
	<b>No Pobre</b>	90,5	13,1	81,9	51,8
	<b>Pobre</b>	66,2	1,1	27,9	7,1
<b>2014</b>	<b>Total</b>	88,7	11,6	82,4	51,2
	<b>No Pobre</b>	89,7	11,9	83,9	52,6
	<b>Pobre</b>	57,1	1,6	37,2	8,3
<b>2015</b>	<b>Total</b>	90,1	12,8	82,7	52,9
	<b>No Pobre</b>	90,6	13,2	84,2	54,4
	<b>Pobre</b>	75,2	1,2	40,9	12,4
<b>2016</b>	<b>Total</b>	89,0	10,6	82,5	50,1
	<b>No Pobre</b>	90,1	10,9	84,0	51,4
	<b>Pobre</b>	53,2	0,0	32,1	4,6
<b>2017</b>	<b>Total</b>	91,9	14,8	84,4	56,7
	<b>No Pobre</b>	92,6	15,2	85,9	58,2
	<b>Pobre</b>	71,4	2,1	37,9	5,8

Cuadro 52: Porcentaje de hogares con servicios de telecomunicaciones por tipo de hogar y año (Municipio E)

<b>Año</b>	<b>Tipo de hogar</b>	<b>PC</b>	<b>Internet</b>	<b>Teléfono</b>	<b>Cable</b>
<b>2006</b>	<b>Total</b>	48,7	34,6	90,7	54,6
	<b>No Pobre</b>	53,0	38,5	94,7	59,3
	<b>Pobre</b>	17,8	6,0	62,3	20,7
<b>2007</b>	<b>Total</b>	49,8	34,7	88,3	56,1
	<b>No Pobre</b>	53,3	38,3	92,2	59,9
	<b>Pobre</b>	19,6	4,0	54,8	23,4
<b>2008</b>	<b>Total</b>	55,8	45,1	89,2	59,1
	<b>No Pobre</b>	58,4	47,9	92,4	61,8
	<b>Pobre</b>	20,8	6,5	46,3	22,7
<b>2009</b>	<b>Total</b>	63,8	54,8	87,9	64,3
	<b>No Pobre</b>	65,7	57,3	91,0	67,0
	<b>Pobre</b>	37,3	20,5	44,7	26,5
<b>2010</b>	<b>Total</b>	66,2	58,6	86,5	65,5
	<b>No Pobre</b>	67,0	60,4	89,0	67,9
	<b>Pobre</b>	48,3	21,3	33,0	16,4
<b>2011</b>	<b>Total</b>	73,6	66,6	85,2	66,2
	<b>No Pobre</b>	74,2	69,0	87,9	68,4
	<b>Pobre</b>	61,7	22,9	35,3	25,9
<b>2012</b>	<b>Total</b>	74,9	68,1	85,5	69,5
	<b>No Pobre</b>	75,8	70,8	88,6	71,7
	<b>Pobre</b>	60,1	20,3	30,2	29,5
<b>2013</b>	<b>Total</b>	78,4	73,5	87,0	74,2
	<b>No Pobre</b>	79,2	75,7	89,4	75,7
	<b>Pobre</b>	60,2	24,4	35,3	42,6
<b>2014</b>	<b>Total</b>	79,1	77,8	86,0	76,0
	<b>No Pobre</b>	79,5	79,4	87,9	77,2
	<b>Pobre</b>	67,9	25,1	26,3	38,7
<b>2015</b>	<b>Total</b>	80,3	78,8	87,6	77,3
	<b>No Pobre</b>	80,6	80,3	89,4	78,5
	<b>Pobre</b>	70,8	38,4	39,2	42,7
<b>2016</b>	<b>Total</b>	79,3	79,7	83,4	75,9
	<b>No Pobre</b>	79,9	81,2	84,8	76,8
	<b>Pobre</b>	59,2	30,0	36,3	46,6
<b>2017</b>	<b>Total</b>	81,4	82,9	85,1	73,2
	<b>No Pobre</b>	81,7	84,4	86,7	74,2
	<b>Pobre</b>	72,0	33,5	33,6	41,4

Cuadro 53: Porcentaje de jóvenes entre 15 y 24 años por actividad, tipo de hogar y año (Municipio E)

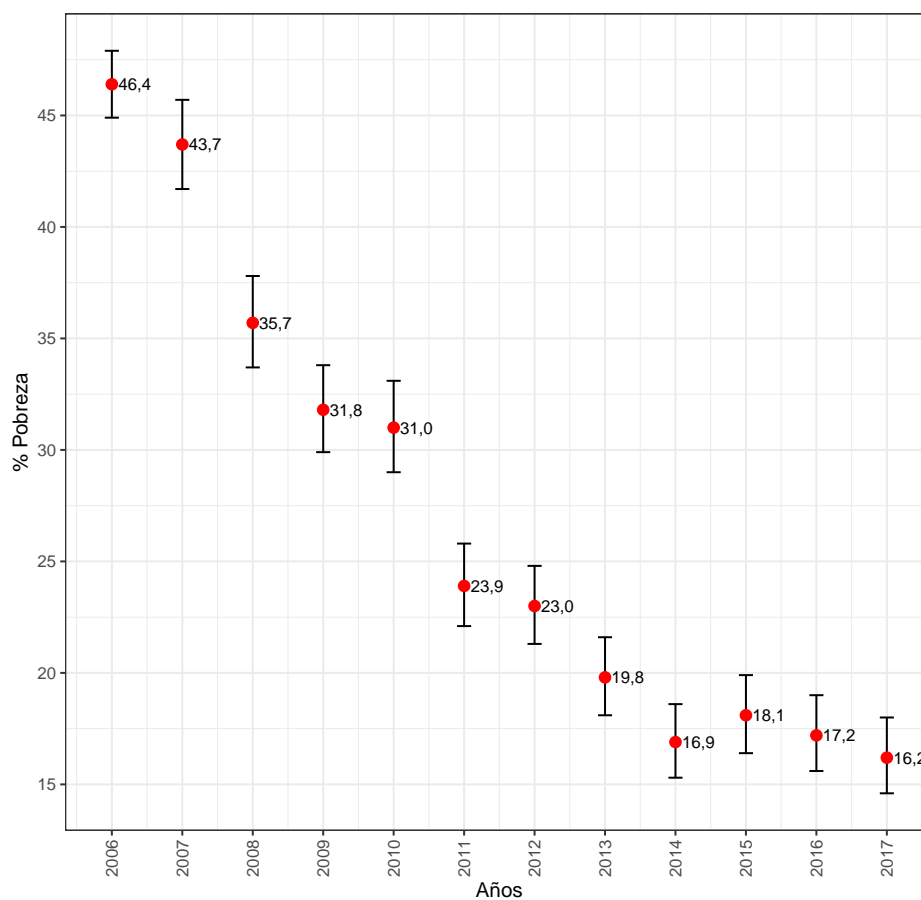
<b>Año</b>	<b>Tipo de hogar</b>	<b>Estudian</b>	<b>Trabajan</b>	<b>Estudian y Trabajan</b>	<b>No Estudian ni Trabajan</b>
<b>2006</b>	<b>Total</b>	55,7	18,0	16,3	10,0
	<b>No Pobre</b>	61,0	15,6	18,2	5,2
	<b>Pobre</b>	31,4	28,9	7,9	31,8
<b>2007</b>	<b>Total</b>	53,5	20,3	17,9	8,2
	<b>No Pobre</b>	56,9	18,8	19,8	4,4
	<b>Pobre</b>	37,2	27,5	8,8	26,5
<b>2008</b>	<b>Total</b>	52,1	19,7	21,0	7,2
	<b>No Pobre</b>	54,1	18,1	22,7	5,1
	<b>Pobre</b>	33,2	34,6	5,5	26,7
<b>2009</b>	<b>Total</b>	53,7	19,6	18,3	8,4
	<b>No Pobre</b>	56,4	18,3	19,5	5,8
	<b>Pobre</b>	30,3	31,0	7,5	31,2
<b>2010</b>	<b>Total</b>	56,2	15,5	20,3	8,0
	<b>No Pobre</b>	58,7	13,6	21,5	6,1
	<b>Pobre</b>	29,3	35,0	7,7	27,9
<b>2011</b>	<b>Total</b>	42,2	21,2	23,7	12,9
	<b>No Pobre</b>	43,0	21,0	25,1	10,9
	<b>Pobre</b>	32,0	24,0	6,5	37,5
<b>2012</b>	<b>Total</b>	44,9	23,5	17,8	13,8
	<b>No Pobre</b>	47,7	22,7	19,6	10,1
	<b>Pobre</b>	19,4	31,3	1,3	48,0
<b>2013</b>	<b>Total</b>	46,0	21,0	21,3	11,6
	<b>No Pobre</b>	48,3	20,7	22,7	8,3
	<b>Pobre</b>	18,8	25,3	4,8	51,1
<b>2014</b>	<b>Total</b>	51,4	19,0	18,2	11,4
	<b>No Pobre</b>	52,1	18,6	19,1	10,2
	<b>Pobre</b>	39,2	26,9	2,0	31,9
<b>2015</b>	<b>Total</b>	49,4	18,9	20,7	11,1
	<b>No Pobre</b>	51,3	17,7	22,2	8,7
	<b>Pobre</b>	24,6	33,6	1,7	40,0
<b>2016</b>	<b>Total</b>	50,0	21,8	17,2	11,0
	<b>No Pobre</b>	52,2	21,3	18,1	8,4
	<b>Pobre</b>	19,0	28,8	4,3	47,9
<b>2017</b>	<b>Total</b>	54,1	15,8	19,5	10,6
	<b>No Pobre</b>	55,7	15,0	20,4	8,8
	<b>Pobre</b>	28,9	27,5	4,6	39,1

**4.2.7 Municipio F**

Cuadro 54: Personas por diferentes grupos de edad en hogares pobres por año -%- (Municipio F)

Año	0 a 4	5 a 14	15 a 24	25 a 59	60 o más	Personas	Hogares
2006	78,9	76,4	60,9	51,8	30,9	56,2	46,4
2007	76,1	74,2	58,5	50,1	27,7	55,0	43,7
2008	71,2	64,4	47,2	39,8	20,6	44,6	35,7
2009	61,3	61,8	47,2	35,4	19,9	41,5	31,8
2010	63,4	59,1	43,6	34,8	18,7	40,4	31,0
2011	50,5	46,4	37,3	26,2	15,3	31,2	23,9
2012	48,4	44,4	30,5	25,1	11,7	29,2	23,0
2013	45,4	42,9	32,0	21,5	9,5	27,0	19,8
2014	42,1	36,6	24,1	18,3	8,3	22,6	16,9
2015	43,9	39,5	29,3	20,1	9,5	24,8	18,1
2016	45,9	35,8	27,9	18,6	7,1	22,9	17,2
2017	44,6	40,0	27,4	16,8	6,1	22,2	16,2

Figura 9: Evolución del porcentaje de hogares pobres en el período 2006-2017 (Municipio F)



Cuadro 55: Personas en hogares indigentes por año -%- (Municipio F)

<b>Año</b>	<b>Menores de 18</b>	<b>Personas</b>	<b>Hogares</b>
<b>2006</b>	6,9	3,7	2,3
<b>2007</b>	9,9	5,2	3,0
<b>2008</b>	10,2	5,1	2,6
<b>2009</b>	6,8	3,6	2,1
<b>2010</b>	4,0	2,1	1,2
<b>2011</b>	2,6	1,4	1,0
<b>2012</b>	2,5	1,3	0,7
<b>2013</b>	3,3	1,6	0,8
<b>2014</b>	1,9	1,0	0,6
<b>2015</b>	0,7	0,4	0,3
<b>2016</b>	1,0	0,5	0,4
<b>2017</b>	0,6	0,3	0,2

Cuadro 56: -%- de desocupados y tasa de desocupación por tipo de hogar y año (Municipio F)

<b>Año</b>	<b>% de desocupados por tipo de hogar</b>			<b>Tasa de desocupación por tipo de hogar</b>		
	<b>No Pobre</b>	<b>Pobre</b>	<b>Total</b>	<b>No Pobre</b>	<b>Pobre</b>	<b>Total</b>
<b>2006</b>	31,1	68,9	100,0	8,1	17,6	12,9
<b>2007</b>	28,6	71,4	100,0	5,9	15,9	10,7
<b>2008</b>	37,6	62,4	100,0	4,7	12,9	7,8
<b>2009</b>	41,7	58,3	100,0	6,0	15,9	9,4
<b>2010</b>	39,9	60,1	100,0	4,8	14,9	8,1
<b>2011</b>	54,3	45,7	100,0	5,7	14,3	7,8
<b>2012</b>	57,4	42,6	100,0	5,9	14,8	7,9
<b>2013</b>	62,1	37,9	100,0	6,7	16,0	8,5
<b>2014</b>	65,6	34,4	100,0	6,9	18,4	8,8
<b>2015</b>	59,2	40,8	100,0	7,1	20,6	9,7
<b>2016</b>	61,7	38,3	100,0	8,4	24,0	11,1
<b>2017</b>	59,2	40,8	100,0	8,6	29,1	12,0



Cuadro 57: Porcentaje de hogares por número de personas por habitación utilizada para dormir por tipo de hogar y año (Municipio F)

<b>Año</b>	<b>Tipo de hogar</b>	<b>Menos de 2</b>	<b>De 2 a 3</b>	<b>3 o más</b>	<b>Total</b>
<b>2006</b>	<b>Total</b>	52,8	33,6	13,6	100,0
	<b>No Pobre</b>	67,5	28,3	4,2	100,0
	<b>Pobre</b>	35,8	39,8	24,4	100,0
<b>2007</b>	<b>Total</b>	55,6	30,3	14,2	100,0
	<b>No Pobre</b>	71,2	25,4	3,4	100,0
	<b>Pobre</b>	35,3	36,7	28,0	100,0
<b>2008</b>	<b>Total</b>	58,0	31,5	10,6	100,0
	<b>No Pobre</b>	69,5	27,1	3,4	100,0
	<b>Pobre</b>	37,2	39,4	23,5	100,0
<b>2009</b>	<b>Total</b>	60,1	28,0	11,9	100,0
	<b>No Pobre</b>	71,0	24,5	4,5	100,0
	<b>Pobre</b>	36,7	35,5	27,8	100,0
<b>2010</b>	<b>Total</b>	55,6	32,8	11,6	100,0
	<b>No Pobre</b>	66,0	29,6	4,4	100,0
	<b>Pobre</b>	32,4	40,1	27,4	100,0
<b>2011</b>	<b>Total</b>	60,2	31,1	8,7	100,0
	<b>No Pobre</b>	67,7	28,2	4,1	100,0
	<b>Pobre</b>	36,4	40,2	23,5	100,0
<b>2012</b>	<b>Total</b>	56,0	33,0	11,0	100,0
	<b>No Pobre</b>	63,9	29,7	6,4	100,0
	<b>Pobre</b>	29,7	44,1	26,3	100,0
<b>2013</b>	<b>Total</b>	59,8	29,8	10,4	100,0
	<b>No Pobre</b>	67,4	26,6	6,1	100,0
	<b>Pobre</b>	29,0	43,0	28,0	100,0
<b>2014</b>	<b>Total</b>	59,6	29,6	10,8	100,0
	<b>No Pobre</b>	66,2	27,2	6,6	100,0
	<b>Pobre</b>	26,7	41,6	31,7	100,0
<b>2015</b>	<b>Total</b>	59,3	30,5	10,2	100,0
	<b>No Pobre</b>	65,3	28,3	6,4	100,0
	<b>Pobre</b>	32,5	40,5	27,0	100,0
<b>2016</b>	<b>Total</b>	58,8	31,3	9,9	100,0
	<b>No Pobre</b>	64,5	29,7	5,9	100,0
	<b>Pobre</b>	31,7	39,1	29,1	100,0
<b>2017</b>	<b>Total</b>	61,4	28,8	9,7	100,0
	<b>No Pobre</b>	67,8	26,8	5,4	100,0
	<b>Pobre</b>	28,3	39,4	32,3	100,0

Cuadro 58: Porcentaje de hogares según posesión de artículos del hogar y de automóvil por tipo de hogar y año (Municipio F)

<b>Año</b>	<b>Tipo de hogar</b>	<b>Lavarropa</b>	<b>Lavavajilla</b>	<b>Microondas</b>	<b>Automovil</b>
<b>2006</b>	<b>Total</b>	58,9	1,6	32,4	19,6
	<b>No Pobre</b>	70,8	2,4	44,7	28,5
	<b>Pobre</b>	45,3	0,6	18,2	9,4
<b>2007</b>	<b>Total</b>	58,9	1,8	33,8	19,1
	<b>No Pobre</b>	71,2	2,8	45,8	27,2
	<b>Pobre</b>	43,1	0,5	18,3	8,6
<b>2008</b>	<b>Total</b>	63,6	1,3	38,1	18,7
	<b>No Pobre</b>	73,4	2,0	48,6	25,5
	<b>Pobre</b>	45,9	0,0	19,2	6,4
<b>2009</b>	<b>Total</b>	65,8	1,3	43,2	18,7
	<b>No Pobre</b>	74,4	1,7	52,8	24,3
	<b>Pobre</b>	47,2	0,3	22,6	6,8
<b>2010</b>	<b>Total</b>	67,9	1,3	44,8	19,8
	<b>No Pobre</b>	76,0	1,7	54,7	25,9
	<b>Pobre</b>	49,8	0,4	22,8	6,1
<b>2011</b>	<b>Total</b>	74,1	1,4	51,8	23,5
	<b>No Pobre</b>	79,3	1,6	58,6	28,1
	<b>Pobre</b>	57,7	0,7	30,0	9,0
<b>2012</b>	<b>Total</b>	75,7	1,5	52,9	23,4
	<b>No Pobre</b>	80,6	1,6	59,7	27,9
	<b>Pobre</b>	59,5	1,2	30,1	8,3
<b>2013</b>	<b>Total</b>	76,7	1,9	55,4	24,4
	<b>No Pobre</b>	81,7	2,3	61,5	29,4
	<b>Pobre</b>	56,7	0,3	30,5	4,3
<b>2014</b>	<b>Total</b>	78,8	1,5	56,7	26,4
	<b>No Pobre</b>	83,1	1,7	62,3	30,0
	<b>Pobre</b>	57,6	0,6	29,1	8,8
<b>2015</b>	<b>Total</b>	78,9	1,9	57,2	28,4
	<b>No Pobre</b>	82,8	2,1	63,3	33,1
	<b>Pobre</b>	61,3	0,9	29,2	7,2
<b>2016</b>	<b>Total</b>	80,6	0,9	59,8	29,7
	<b>No Pobre</b>	84,8	1,1	65,6	33,7
	<b>Pobre</b>	60,7	0,3	32,1	10,6
<b>2017</b>	<b>Total</b>	82,2	1,5	59,6	31,1
	<b>No Pobre</b>	85,9	1,7	65,0	34,7
	<b>Pobre</b>	63,1	0,0	31,4	12,4

Cuadro 59: Porcentaje de hogares con servicios de telecomunicaciones por tipo de hogar y año (Municipio F)

<b>Año</b>	<b>Tipo de hogar</b>	<b>PC</b>	<b>Internet</b>	<b>Teléfono</b>	<b>Cable</b>
<b>2006</b>	<b>Total</b>	17,0	7,3	73,8	29,0
	<b>No Pobre</b>	24,4	11,8	86,4	38,3
	<b>Pobre</b>	8,6	2,1	59,3	18,3
<b>2007</b>	<b>Total</b>	20,8	8,2	66,7	28,8
	<b>No Pobre</b>	27,7	13,1	81,8	38,0
	<b>Pobre</b>	11,9	1,9	47,1	16,9
<b>2008</b>	<b>Total</b>	25,4	12,4	66,3	32,4
	<b>No Pobre</b>	31,8	17,5	78,9	40,7
	<b>Pobre</b>	13,9	3,3	43,7	17,5
<b>2009</b>	<b>Total</b>	38,7	18,9	62,7	35,1
	<b>No Pobre</b>	40,4	24,4	74,7	42,5
	<b>Pobre</b>	35,1	6,9	37,0	19,2
<b>2010</b>	<b>Total</b>	52,1	28,8	59,9	36,5
	<b>No Pobre</b>	50,8	36,2	73,0	43,5
	<b>Pobre</b>	55,1	12,4	30,8	20,8
<b>2011</b>	<b>Total</b>	58,1	38,7	63,6	43,5
	<b>No Pobre</b>	57,7	44,7	71,1	49,9
	<b>Pobre</b>	59,5	19,6	39,4	23,3
<b>2012</b>	<b>Total</b>	62,6	42,9	62,4	48,1
	<b>No Pobre</b>	62,3	49,5	70,8	52,8
	<b>Pobre</b>	63,4	20,9	34,0	32,4
<b>2013</b>	<b>Total</b>	63,6	47,0	62,7	55,2
	<b>No Pobre</b>	63,6	53,7	71,3	60,3
	<b>Pobre</b>	63,6	19,9	27,7	34,8
<b>2014</b>	<b>Total</b>	64,4	52,4	63,6	58,8
	<b>No Pobre</b>	64,2	57,1	70,2	63,2
	<b>Pobre</b>	65,1	29,5	31,0	36,9
<b>2015</b>	<b>Total</b>	63,8	53,4	61,7	59,8
	<b>No Pobre</b>	63,6	58,5	68,4	64,2
	<b>Pobre</b>	64,5	30,5	31,6	40,0
<b>2016</b>	<b>Total</b>	63,2	57,6	64,7	62,0
	<b>No Pobre</b>	63,4	62,3	71,3	65,9
	<b>Pobre</b>	62,0	35,1	32,9	43,1
<b>2017</b>	<b>Total</b>	62,7	58,5	63,6	61,1
	<b>No Pobre</b>	63,1	63,7	70,6	65,4
	<b>Pobre</b>	60,8	31,7	27,6	39,0

Cuadro 60: Porcentaje de jóvenes entre 15 y 24 años por actividad, tipo de hogar y año (Municipio F)

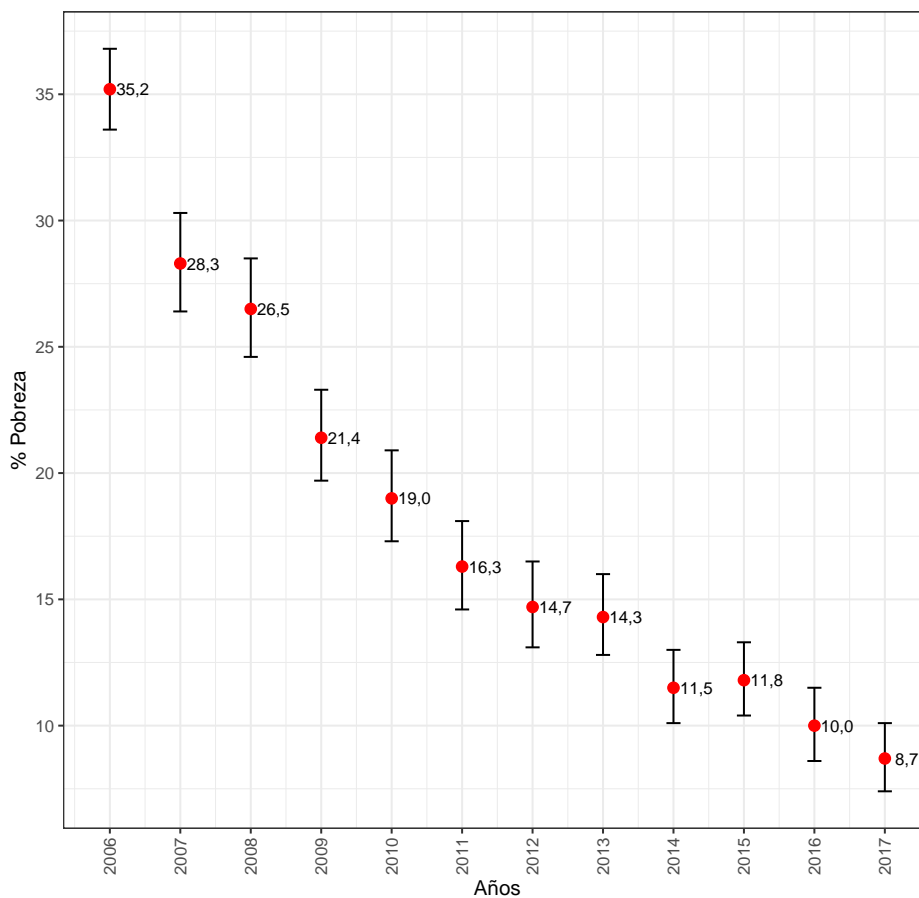
<b>Año</b>	<b>Tipo de hogar</b>	<b>Estudian</b>	<b>Trabajan</b>	<b>Estudian y Trabajan</b>	<b>No Estudian ni Trabajan</b>
<b>2006</b>	<b>Total</b>	33,9	32,0	9,0	25,1
	<b>No Pobre</b>	40,6	33,8	13,2	12,4
	<b>Pobre</b>	29,6	30,9	6,2	33,2
<b>2007</b>	<b>Total</b>	29,0	37,1	9,2	24,7
	<b>No Pobre</b>	31,9	41,7	14,6	11,9
	<b>Pobre</b>	27,0	33,8	5,5	33,7
<b>2008</b>	<b>Total</b>	29,1	35,9	12,0	22,9
	<b>No Pobre</b>	32,1	37,0	17,9	13,0
	<b>Pobre</b>	25,9	34,7	5,4	34,1
<b>2009</b>	<b>Total</b>	31,4	37,5	9,2	21,9
	<b>No Pobre</b>	35,5	40,2	11,5	12,8
	<b>Pobre</b>	26,9	34,5	6,6	32,0
<b>2010</b>	<b>Total</b>	33,5	34,1	10,8	21,6
	<b>No Pobre</b>	33,7	39,4	15,6	11,3
	<b>Pobre</b>	33,2	27,2	4,6	34,9
<b>2011</b>	<b>Total</b>	32,1	33,5	10,5	23,9
	<b>No Pobre</b>	34,3	35,3	14,9	15,5
	<b>Pobre</b>	28,6	30,4	3,2	37,9
<b>2012</b>	<b>Total</b>	30,0	34,7	10,1	25,2
	<b>No Pobre</b>	30,4	37,3	12,4	19,9
	<b>Pobre</b>	29,2	28,9	4,8	37,1
<b>2013</b>	<b>Total</b>	30,1	36,1	9,0	24,9
	<b>No Pobre</b>	30,8	38,3	11,8	19,0
	<b>Pobre</b>	28,6	31,3	2,8	37,3
<b>2014</b>	<b>Total</b>	30,9	33,9	9,8	25,4
	<b>No Pobre</b>	32,6	35,5	12,3	19,6
	<b>Pobre</b>	25,3	28,9	2,0	43,8
<b>2015</b>	<b>Total</b>	32,7	30,0	8,3	29,0
	<b>No Pobre</b>	35,6	32,8	11,6	20,0
	<b>Pobre</b>	25,7	23,3	0,4	50,6
<b>2016</b>	<b>Total</b>	31,0	32,3	8,5	28,1
	<b>No Pobre</b>	32,7	34,5	10,8	22,0
	<b>Pobre</b>	26,8	26,6	2,7	44,0
<b>2017</b>	<b>Total</b>	36,4	27,1	11,0	25,5
	<b>No Pobre</b>	37,5	29,2	13,3	19,9
	<b>Pobre</b>	33,6	21,4	4,7	40,3

**4.2.8 Municipio G**

Cuadro 61: Personas por diferentes grupos de edad en hogares pobres por año -%- (Municipio G)

Año	0 a 4	5 a 14	15 a 24	25 a 59	60 o más	Personas	Hogares
2006	65,5	64,6	48,4	39,6	23,1	43,3	35,2
2007	56,5	58,8	43,1	32,8	17,4	36,7	28,3
2008	59,1	53,2	35,0	28,6	19,1	33,6	26,5
2009	52,4	47,9	31,7	23,5	12,8	28,3	21,4
2010	42,5	42,3	31,3	21,7	10,7	25,6	19,0
2011	40,5	36,3	21,2	17,7	8,9	20,8	16,3
2012	43,8	37,1	23,4	15,7	7,0	20,4	14,7
2013	38,0	32,9	23,5	16,3	5,0	19,3	14,3
2014	28,7	30,4	23,5	13,2	4,5	16,4	11,5
2015	33,1	29,2	24,4	12,5	4,6	16,7	11,8
2016	30,2	26,8	17,0	11,2	6,4	14,5	10,0
2017	25,0	23,3	17,5	9,8	3,0	12,4	8,7

Figura 10: Evolución del porcentaje de hogares pobres en el período 2006-2017 (Municipio G)



Cuadro 62: Personas en hogares indigentes por año -%- (Municipio G)

<b>Año</b>	<b>Menores de 18</b>	<b>Personas</b>	<b>Hogares</b>
<b>2006</b>	3,6	1,9	1,3
<b>2007</b>	3,0	1,5	1,0
<b>2008</b>	6,8	2,7	1,4
<b>2009</b>	6,0	2,8	1,4
<b>2010</b>	3,1	1,3	0,6
<b>2011</b>	0,8	0,4	0,3
<b>2012</b>	3,0	1,1	0,5
<b>2013</b>	1,1	0,5	0,3
<b>2014</b>	0,9	0,4	0,2
<b>2015</b>	0,2	0,2	0,2
<b>2016</b>	0,4	0,2	0,1
<b>2017</b>	0,7	0,3	0,1

Cuadro 63: -%- de desocupados y tasa de desocupación por tipo de hogar y año (Municipio G)

<b>Año</b>	<b>% de desocupados por tipo de hogar</b>			<b>Tasa de desocupación por tipo de hogar</b>		
	<b>No Pobre</b>	<b>Pobre</b>	<b>Total</b>	<b>No Pobre</b>	<b>Pobre</b>	<b>Total</b>
<b>2006</b>	39,3	60,7	100,0	7,5	18,8	11,8
<b>2007</b>	43,8	56,2	100,0	6,2	17,0	9,6
<b>2008</b>	45,8	54,2	100,0	5,5	16,4	8,5
<b>2009</b>	59,9	40,1	100,0	6,4	14,5	8,3
<b>2010</b>	65,8	34,2	100,0	6,2	12,3	7,5
<b>2011</b>	61,1	38,9	100,0	4,9	16,0	6,7
<b>2012</b>	75,5	24,5	100,0	6,2	11,8	7,0
<b>2013</b>	69,6	30,4	100,0	6,4	16,5	7,8
<b>2014</b>	67,2	32,8	100,0	6,2	20,5	8,0
<b>2015</b>	69,7	30,3	100,0	6,8	21,9	8,6
<b>2016</b>	69,9	30,1	100,0	6,8	24,1	8,7
<b>2017</b>	75,2	24,8	100,0	7,8	23,8	9,3

Cuadro 64: Porcentaje de hogares por número de personas por habitación utilizada para dormir por tipo de hogar y año (Municipio G)

<b>Año</b>	<b>Tipo de hogar</b>	<b>Menos de 2</b>	<b>De 2 a 3</b>	<b>3 o más</b>	<b>Total</b>
<b>2006</b>	<b>Total</b>	59,0	32,7	8,3	100,0
	<b>No Pobre</b>	67,9	29,3	2,8	100,0
	<b>Pobre</b>	42,5	38,9	18,6	100,0
<b>2007</b>	<b>Total</b>	63,4	29,2	7,4	100,0
	<b>No Pobre</b>	72,2	25,1	2,6	100,0
	<b>Pobre</b>	40,9	39,6	19,5	100,0
<b>2008</b>	<b>Total</b>	66,2	27,0	6,8	100,0
	<b>No Pobre</b>	74,5	23,1	2,4	100,0
	<b>Pobre</b>	43,2	37,8	19,0	100,0
<b>2009</b>	<b>Total</b>	64,3	29,0	6,7	100,0
	<b>No Pobre</b>	71,6	25,7	2,7	100,0
	<b>Pobre</b>	37,6	41,1	21,3	100,0
<b>2010</b>	<b>Total</b>	66,3	26,7	7,0	100,0
	<b>No Pobre</b>	72,4	24,1	3,5	100,0
	<b>Pobre</b>	40,3	37,6	22,0	100,0
<b>2011</b>	<b>Total</b>	67,6	26,2	6,2	100,0
	<b>No Pobre</b>	71,8	24,9	3,3	100,0
	<b>Pobre</b>	45,6	33,1	21,3	100,0
<b>2012</b>	<b>Total</b>	64,5	28,3	7,2	100,0
	<b>No Pobre</b>	70,3	26,3	3,3	100,0
	<b>Pobre</b>	30,6	39,6	29,8	100,0
<b>2013</b>	<b>Total</b>	66,3	27,3	6,4	100,0
	<b>No Pobre</b>	70,7	25,3	4,0	100,0
	<b>Pobre</b>	39,8	39,6	20,6	100,0
<b>2014</b>	<b>Total</b>	67,0	26,9	6,1	100,0
	<b>No Pobre</b>	70,9	25,7	3,5	100,0
	<b>Pobre</b>	37,3	36,2	26,5	100,0
<b>2015</b>	<b>Total</b>	65,6	28,3	6,1	100,0
	<b>No Pobre</b>	69,0	27,4	3,6	100,0
	<b>Pobre</b>	40,1	35,3	24,6	100,0
<b>2016</b>	<b>Total</b>	67,7	26,9	5,3	100,0
	<b>No Pobre</b>	71,3	25,5	3,2	100,0
	<b>Pobre</b>	35,6	39,9	24,5	100,0
<b>2017</b>	<b>Total</b>	69,5	25,6	4,9	100,0
	<b>No Pobre</b>	72,2	24,5	3,3	100,0
	<b>Pobre</b>	41,1	36,8	22,1	100,0

Cuadro 65: Porcentaje de hogares según posesión de artículos del hogar y de automóvil por tipo de hogar y año (Municipio G)

<b>Año</b>	<b>Tipo de hogar</b>	<b>Lavarropa</b>	<b>Lavavajilla</b>	<b>Microondas</b>	<b>Automovil</b>
<b>2006</b>	<b>Total</b>	68,3	2,8	39,5	26,9
	<b>No Pobre</b>	77,9	4,2	49,9	35,7
	<b>Pobre</b>	50,7	0,4	20,4	10,6
<b>2007</b>	<b>Total</b>	69,7	2,4	44,2	28,2
	<b>No Pobre</b>	75,6	3,3	52,7	34,7
	<b>Pobre</b>	54,7	0,3	22,5	11,8
<b>2008</b>	<b>Total</b>	71,4	3,1	47,6	26,4
	<b>No Pobre</b>	78,3	4,1	57,1	32,5
	<b>Pobre</b>	52,2	0,2	21,4	9,5
<b>2009</b>	<b>Total</b>	71,1	2,8	49,2	27,5
	<b>No Pobre</b>	77,4	3,5	56,1	32,3
	<b>Pobre</b>	47,7	0,2	23,6	10,0
<b>2010</b>	<b>Total</b>	75,6	2,3	54,5	28,0
	<b>No Pobre</b>	80,6	2,9	60,3	31,7
	<b>Pobre</b>	54,3	0,0	29,9	12,4
<b>2011</b>	<b>Total</b>	78,9	3,4	58,4	31,8
	<b>No Pobre</b>	83,2	3,9	64,3	36,0
	<b>Pobre</b>	56,3	0,7	27,8	10,4
<b>2012</b>	<b>Total</b>	80,3	3,0	60,6	30,8
	<b>No Pobre</b>	84,5	3,4	66,2	34,7
	<b>Pobre</b>	56,3	0,5	28,0	8,4
<b>2013</b>	<b>Total</b>	82,1	2,0	61,2	32,5
	<b>No Pobre</b>	85,6	2,2	66,3	36,0
	<b>Pobre</b>	61,2	0,4	30,8	12,0
<b>2014</b>	<b>Total</b>	85,0	3,4	65,2	36,6
	<b>No Pobre</b>	88,0	3,9	69,0	39,9
	<b>Pobre</b>	62,3	0,0	36,3	10,6
<b>2015</b>	<b>Total</b>	85,2	3,2	67,2	37,0
	<b>No Pobre</b>	88,1	3,6	71,4	40,5
	<b>Pobre</b>	64,1	0,5	36,2	11,4
<b>2016</b>	<b>Total</b>	85,7	3,7	66,4	37,9
	<b>No Pobre</b>	87,0	4,2	69,9	40,7
	<b>Pobre</b>	73,4	0,0	35,3	12,0
<b>2017</b>	<b>Total</b>	87,2	3,5	70,7	42,4
	<b>No Pobre</b>	89,3	3,8	74,0	45,6
	<b>Pobre</b>	65,1	0,0	36,3	9,4



Cuadro 66: Porcentaje de hogares con servicios de telecomunicaciones por tipo de hogar y año (Municipio G)

<b>Año</b>	<b>Tipo de hogar</b>	<b>PC</b>	<b>Internet</b>	<b>Teléfono</b>	<b>Cable</b>
<b>2006</b>	<b>Total</b>	23,5	11,8	79,6	35,4
	<b>No Pobre</b>	30,6	16,7	89,6	43,2
	<b>Pobre</b>	10,3	2,7	61,2	21,1
<b>2007</b>	<b>Total</b>	28,0	13,6	76,0	34,7
	<b>No Pobre</b>	33,2	17,6	86,2	41,2
	<b>Pobre</b>	14,7	3,3	50,0	18,3
<b>2008</b>	<b>Total</b>	33,6	19,0	72,5	39,0
	<b>No Pobre</b>	39,5	24,1	83,6	45,4
	<b>Pobre</b>	17,3	5,0	41,8	21,2
<b>2009</b>	<b>Total</b>	43,6	26,5	71,7	38,1
	<b>No Pobre</b>	45,3	31,3	81,0	44,1
	<b>Pobre</b>	37,4	9,1	37,6	16,1
<b>2010</b>	<b>Total</b>	53,8	37,4	70,7	43,0
	<b>No Pobre</b>	53,5	42,3	78,6	48,9
	<b>Pobre</b>	54,9	16,5	37,0	18,0
<b>2011</b>	<b>Total</b>	63,2	48,0	71,3	46,6
	<b>No Pobre</b>	63,5	52,9	77,5	50,8
	<b>Pobre</b>	61,4	23,0	39,5	25,3
<b>2012</b>	<b>Total</b>	64,8	49,9	71,1	52,8
	<b>No Pobre</b>	65,0	55,3	77,6	57,2
	<b>Pobre</b>	63,8	19,0	33,1	27,6
<b>2013</b>	<b>Total</b>	66,9	53,1	71,1	56,8
	<b>No Pobre</b>	66,5	57,0	76,9	60,5
	<b>Pobre</b>	69,2	30,0	36,0	34,5
<b>2014</b>	<b>Total</b>	69,4	61,0	73,7	62,6
	<b>No Pobre</b>	69,7	64,9	79,1	65,8
	<b>Pobre</b>	67,1	31,7	32,0	38,1
<b>2015</b>	<b>Total</b>	71,7	64,0	73,7	64,1
	<b>No Pobre</b>	71,7	68,0	78,9	66,7
	<b>Pobre</b>	71,9	34,3	34,9	44,3
<b>2016</b>	<b>Total</b>	69,3	63,6	71,8	62,5
	<b>No Pobre</b>	70,1	67,9	76,6	65,3
	<b>Pobre</b>	62,9	25,2	29,1	37,2
<b>2017</b>	<b>Total</b>	70,8	68,6	74,7	66,0
	<b>No Pobre</b>	71,6	72,0	79,1	68,3
	<b>Pobre</b>	62,3	33,3	28,2	41,0

Cuadro 67: Porcentaje de jóvenes entre 15 y 24 años por actividad, tipo de hogar y año (Municipio G)

<b>Año</b>	<b>Tipo de hogar</b>	<b>Estudian</b>	<b>Trabajan</b>	<b>Estudian y Trabajan</b>	<b>No Estudian ni Trabajan</b>
<b>2006</b>	<b>Total</b>	38,0	26,9	12,6	22,5
	<b>No Pobre</b>	42,0	26,7	18,7	12,6
	<b>Pobre</b>	33,8	27,1	6,0	33,1
<b>2007</b>	<b>Total</b>	36,7	31,7	12,6	19,0
	<b>No Pobre</b>	42,7	32,6	15,1	9,5
	<b>Pobre</b>	28,7	30,4	9,4	31,6
<b>2008</b>	<b>Total</b>	35,0	33,0	14,6	17,4
	<b>No Pobre</b>	36,4	33,4	18,9	11,3
	<b>Pobre</b>	32,5	32,4	6,5	28,7
<b>2009</b>	<b>Total</b>	35,6	32,4	14,6	17,4
	<b>No Pobre</b>	39,4	31,8	17,3	11,6
	<b>Pobre</b>	27,5	33,8	8,8	29,9
<b>2010</b>	<b>Total</b>	33,9	34,2	13,1	18,8
	<b>No Pobre</b>	36,0	34,5	15,5	14,0
	<b>Pobre</b>	29,5	33,6	7,7	29,3
<b>2011</b>	<b>Total</b>	32,9	36,5	11,0	19,7
	<b>No Pobre</b>	34,2	37,5	13,2	15,1
	<b>Pobre</b>	28,0	32,6	2,7	36,7
<b>2012</b>	<b>Total</b>	34,2	32,9	12,0	20,9
	<b>No Pobre</b>	37,0	33,1	14,3	15,6
	<b>Pobre</b>	25,2	32,4	4,3	38,1
<b>2013</b>	<b>Total</b>	32,8	32,6	10,5	24,1
	<b>No Pobre</b>	33,9	34,7	12,7	18,7
	<b>Pobre</b>	29,2	25,8	3,2	41,8
<b>2014</b>	<b>Total</b>	31,7	32,8	10,4	25,1
	<b>No Pobre</b>	35,9	34,4	11,8	17,9
	<b>Pobre</b>	18,0	27,6	5,8	48,6
<b>2015</b>	<b>Total</b>	39,8	27,5	9,9	22,8
	<b>No Pobre</b>	42,9	28,0	12,3	16,8
	<b>Pobre</b>	30,4	25,8	2,5	41,3
<b>2016</b>	<b>Total</b>	36,2	29,6	10,7	23,5
	<b>No Pobre</b>	37,4	31,3	12,7	18,7
	<b>Pobre</b>	30,7	21,2	1,0	47,1
<b>2017</b>	<b>Total</b>	40,3	25,2	10,8	23,8
	<b>No Pobre</b>	42,5	25,7	11,5	20,2
	<b>Pobre</b>	29,8	22,4	7,3	40,4

## 5 Anexo

Cuadro 68: Intervalo superior de confianza del 95% Personas por diferentes grupos de edad en hogares pobres por año (Montevideo)

<b>Año</b>	<b>0 a 4</b>	<b>5 a 14</b>	<b>15 a 24</b>	<b>25 a 59</b>	<b>60 o más</b>	<b>Personas</b>	<b>Hogares</b>
<b>2006</b>	59,2	57,1	39,7	30,7	17,3	34,4	26,0
<b>2007</b>	55,3	54,7	35,8	27,6	14,4	31,3	22,8
<b>2008</b>	50,3	47,9	29,4	22,3	11,8	26,1	18,8
<b>2009</b>	45,4	44,6	28,6	20,5	11,2	24,4	17,5
<b>2010</b>	42,3	42,4	26,8	18,2	8,4	22,0	15,1
<b>2011</b>	35,4	34,0	20,9	13,9	7,3	17,1	12,1
<b>2012</b>	37,1	34,4	20,1	13,4	6,1	17,0	11,8
<b>2013</b>	34,8	32,4	21,0	12,4	5,1	16,0	10,9
<b>2014</b>	30,6	28,1	17,1	10,3	4,2	13,4	8,9
<b>2015</b>	29,3	28,3	18,7	10,5	4,7	13,7	9,1
<b>2016</b>	31,2	27,0	18,1	10,0	4,4	13,2	8,7
<b>2017</b>	26,9	23,9	16,7	8,7	3,2	11,4	7,7