

Ciudad Inteligente, Inclusiva y Accesible

Andrés Borthagaray

Montevideo, 6 de noviembre de 2015



¿En quién pensamos cuando diseñamos la ciudad?

- ¿En jóvenes atletas de 20 años preparados para correr los 100 metros llanos?
- ¿En el *target* de la publicidad de alto consumo?
- ¿En los chicos, adultos mayores, mamás embarazadas, personas con valijas, distintos tipos de discapacidad?
- ¿En hombres solos manejando o en pluralidad de género y caminando y con changuito?

“Los peatones y sus necesidades especiales”

Fuente: Juan Carlos Dextre



“Los peatones y sus necesidades especiales (2)”



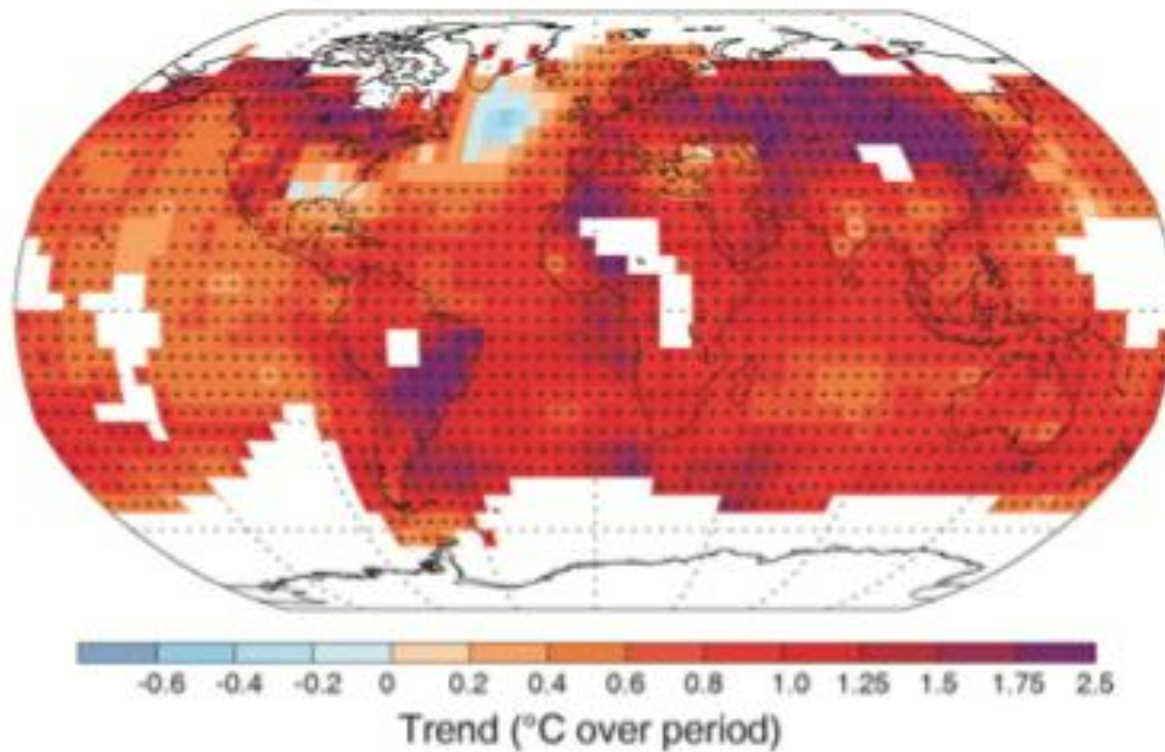
Fuente: Juan Carlos Dextre

El índice del changuito
Leticia Barchilón

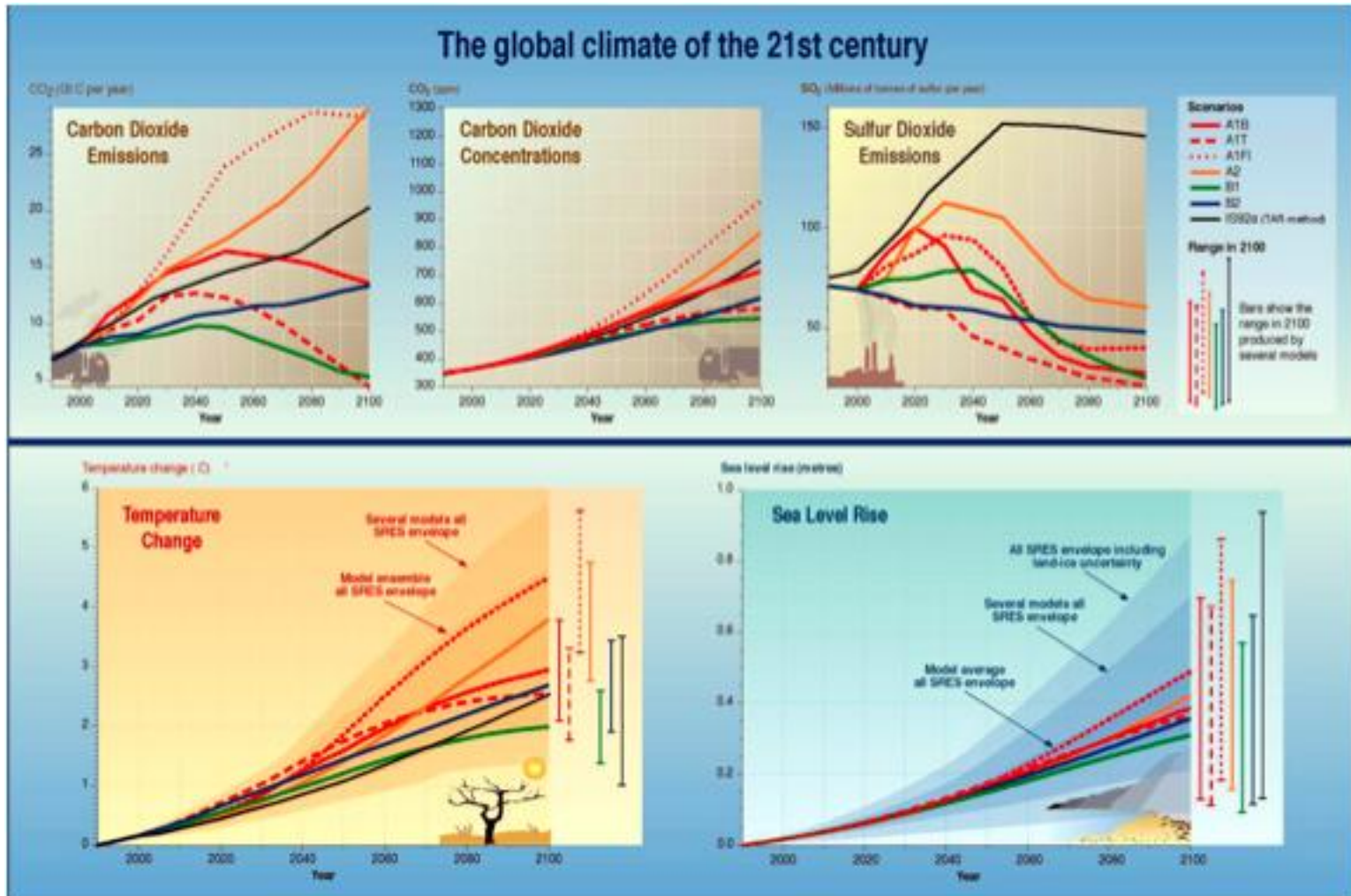


IPCC

Observed change in average surface temperature 1901–2012



La evidencia del cambio climático (P Hall)



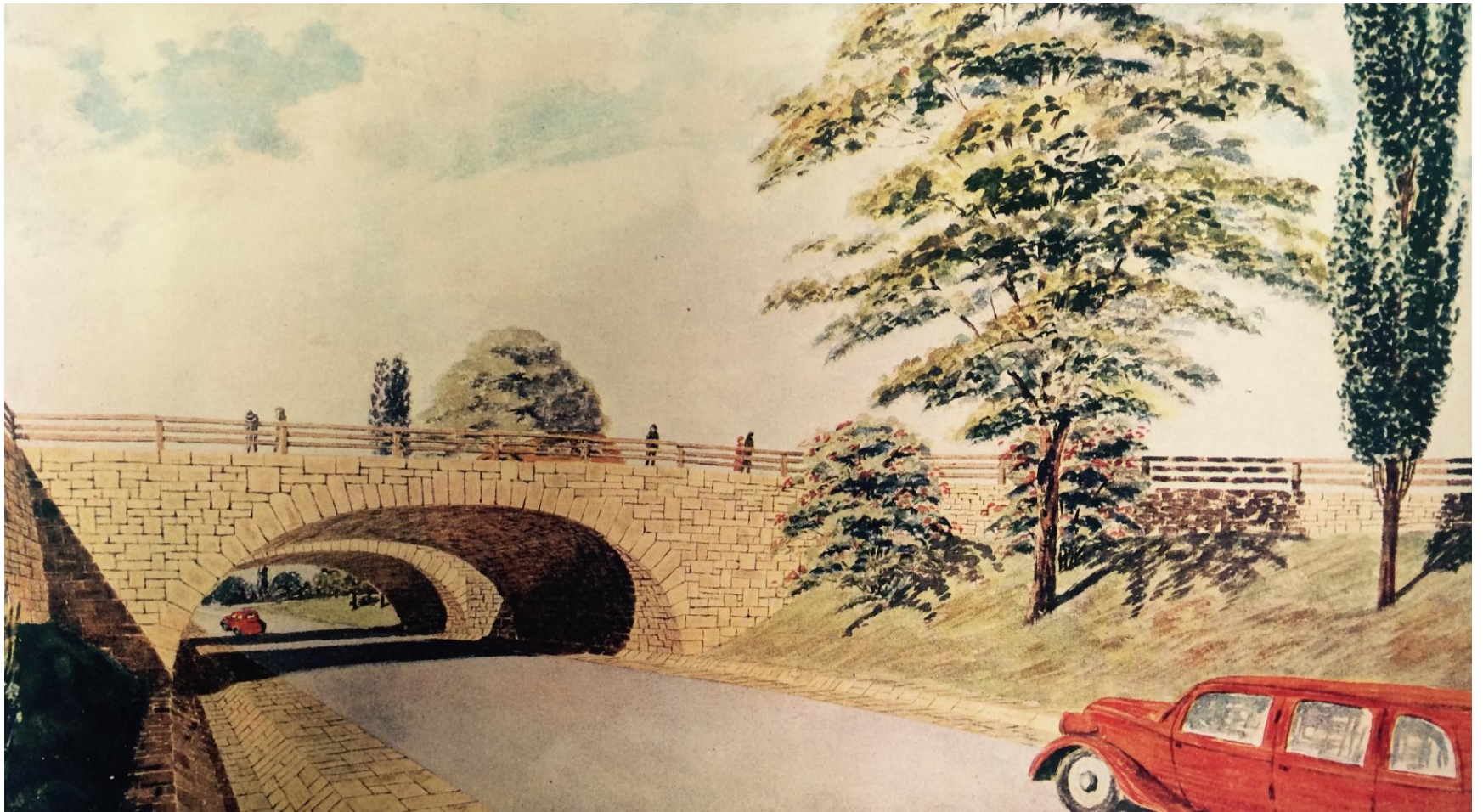
¿Qué es una ciudad inteligente?

- ¿La que tiene mejor tecnología, las aplicaciones más nuevas y mejor integradas?
- ¿La que usa con más eficiencia todo tipo de recursos?
- ¿La que permite pensar con varias cabezas en lugar con una sola?
- ¿En nuestra generación solamente o en las futuras también?

Eficiencia en el uso del espacio

- San Pablo, Buenos Aires
- Mendoza, Rosario

Del Parkway







Segregación social en el tratamiento del espacio



Fuente: Rosanna Forray

Av. 9 de Julio – Bs As - Argentina



¿un traje para todos los tamaños?



**La nueva línea de Metrotranvía: rompiendo la inercia,
Introduciendo el transporte masivo en la calzada
O'Brien - Godoy Cruz, Buenos Aires - Lavalle,
Gutiérrez - Avellaneda, Av. Lencinas, Circuito Universitario.**



Fuente: Leticia
Barchilón

**La nueva línea de Metrotranvía: rompiendo la inercia,
Introduciendo el transporte masivo en la calzada
O'Brien - Godoy Cruz, Buenos Aires - Lavalle,
Gutiérrez - Avellaneda, Av. Lencinas, Circuito Universitario.**



Fuente: Leticia
Barchilón



Discriminación y exclusión



Circunvalación Américo Vespucio - Santiago - C

Rosanna Forray



Y con qué calidad



En quién pensamos cuando



El derecho a la vida



Fuente: J. C.
Dextre

Paremos la pelota



VISION ZERO

La reconquista de las calles



La reconquista de las calles



Inteligencia en el uso de la energía

- Cuadros cambio climático
- Peter Hall
- Trenes de Rotterdam
- Trenes de Volkswagen
- Gente caminando en Montevideo

Eficiencia para bajar emisiones



Volkswagen cars (Golf and Tiguan models) being transported from Volkswagen's plant in Wolfsburg, Germany. John Macdougall/Agence France-Presse — Getty Images



Inteligencia en el acceso a la información

- Presentaciones muy interesantes de tecnología
- Open data en el NE de Estados Unidos
- Aplicaciones para Smart Phones
- Ciudad Legible

Inclusión

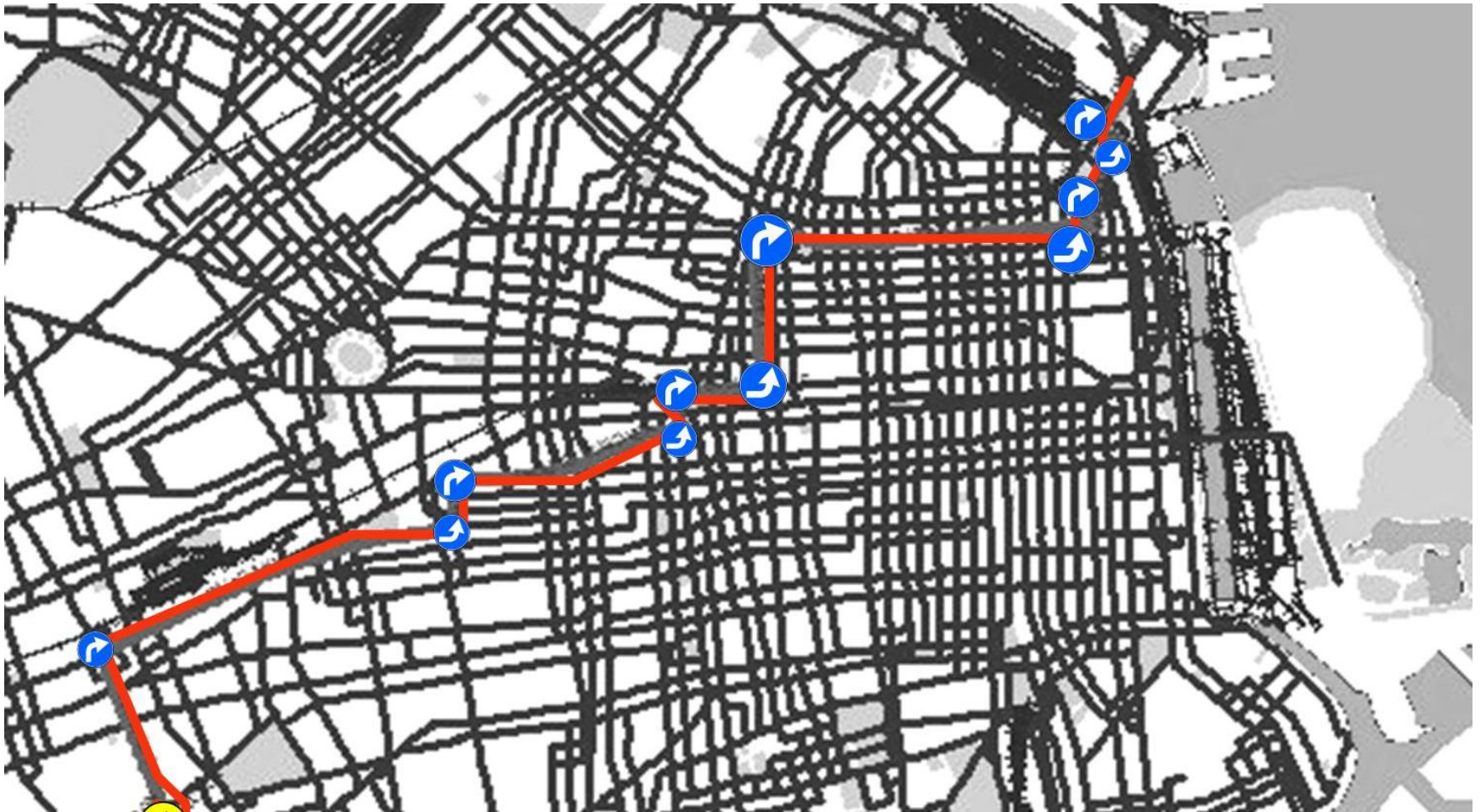
- What is affordable is not acceptable
- What is acceptable is not affordable

Derecho a la Información

- ¿Qué pasa con los usuarios que no conocen un sistema de transporte?



¿Cómo seguir una línea de colectivo?



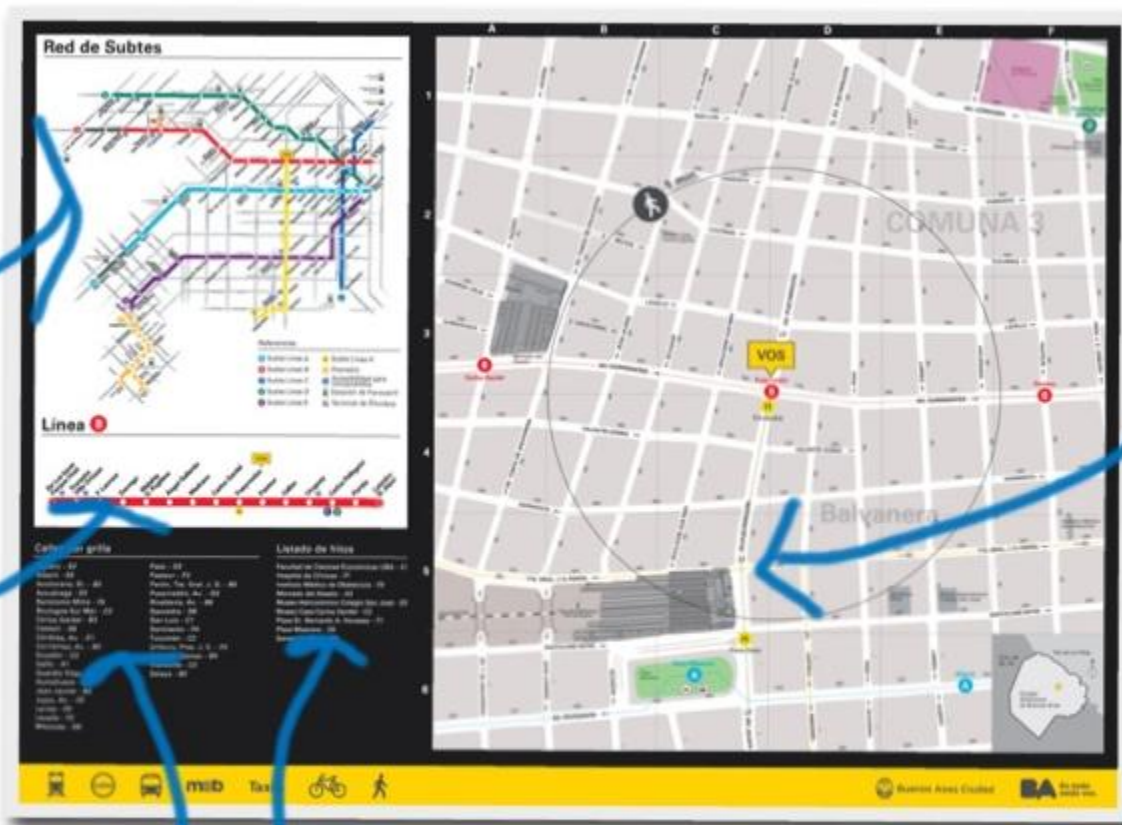
¿Cómo acompañar en cada momento y en cada lugar?

Todo el sistema de subte

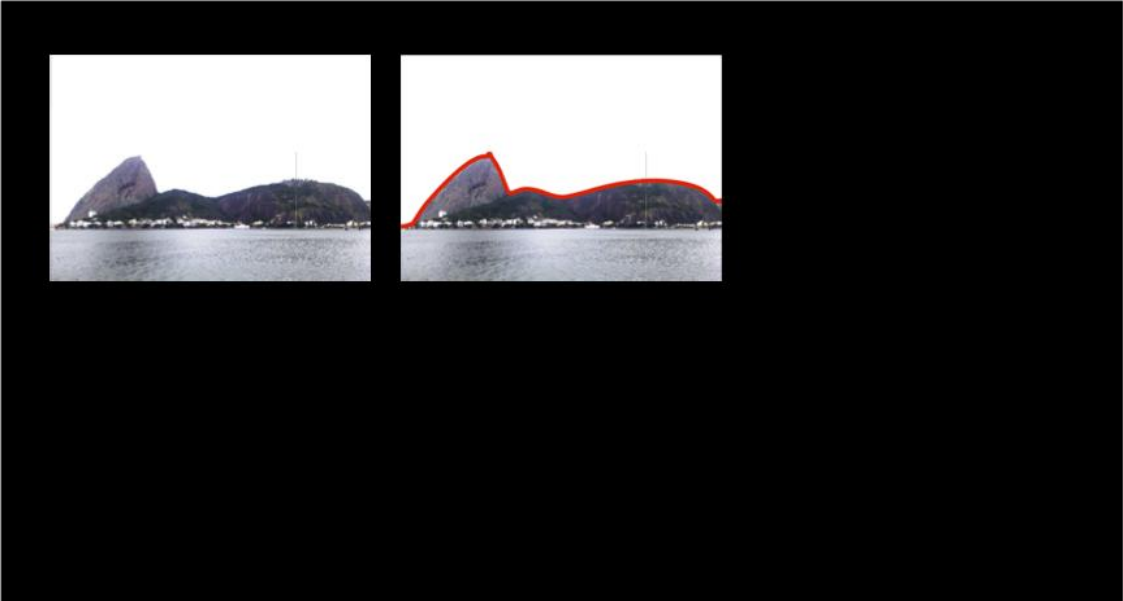
La línea de subte en la que viajás

Como encontrar una calle en el mapa

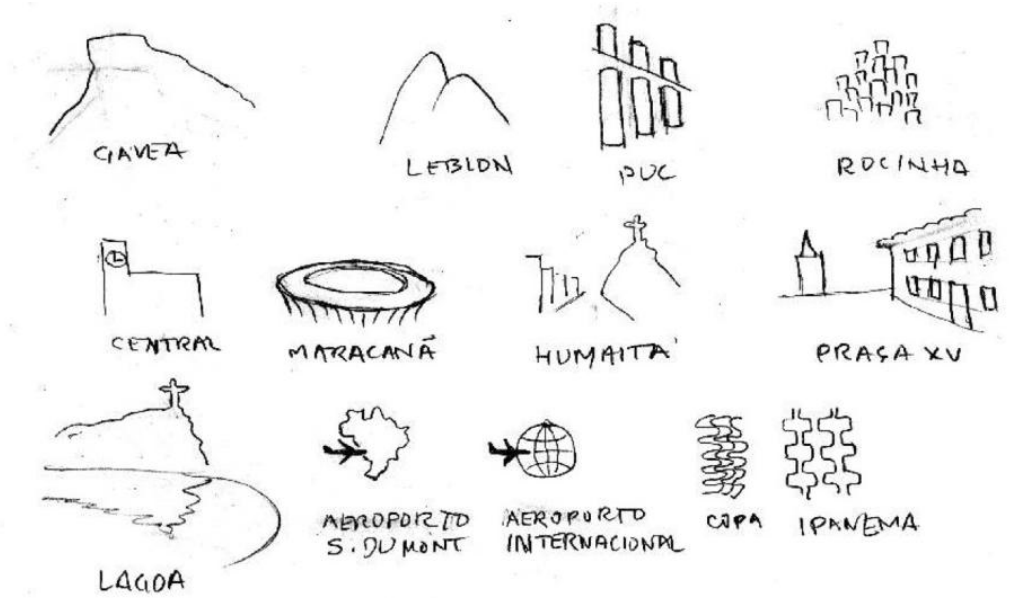
Como encontrar un Hito en el mapa

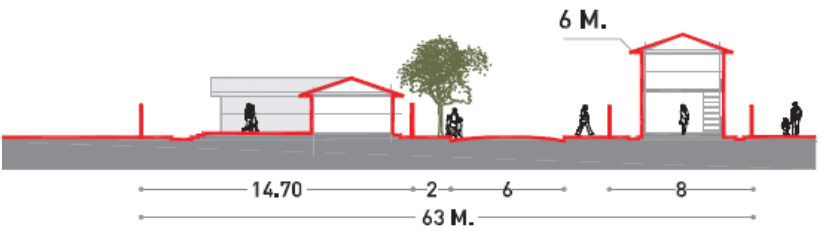


Representación de Hitos y Espacios Urbanos



Fuente: Joaquim Redig





La vitalidad de las calles en los barrios populares: el ejemplo más frecuente

Pactos de la accesibilidad

- Inclusive de la salud mental
- Poder salir de la casa a cualquier edad, en cualquier momento, para ir a la mayor cantidad de lugares
- Energía, medio ambiente e inclusión

Muchas gracias

aborthagaray@ciudadenmovimiento.org

www.ciudadenmovimiento.org

[Andrés Borthagaray](#)

[@A Borthagaray](#)

**INSTITUT
POUR
LA VILLE EN
MOUVEMENT**

**CIUDAD
EN MOVI-
MIENTO...**