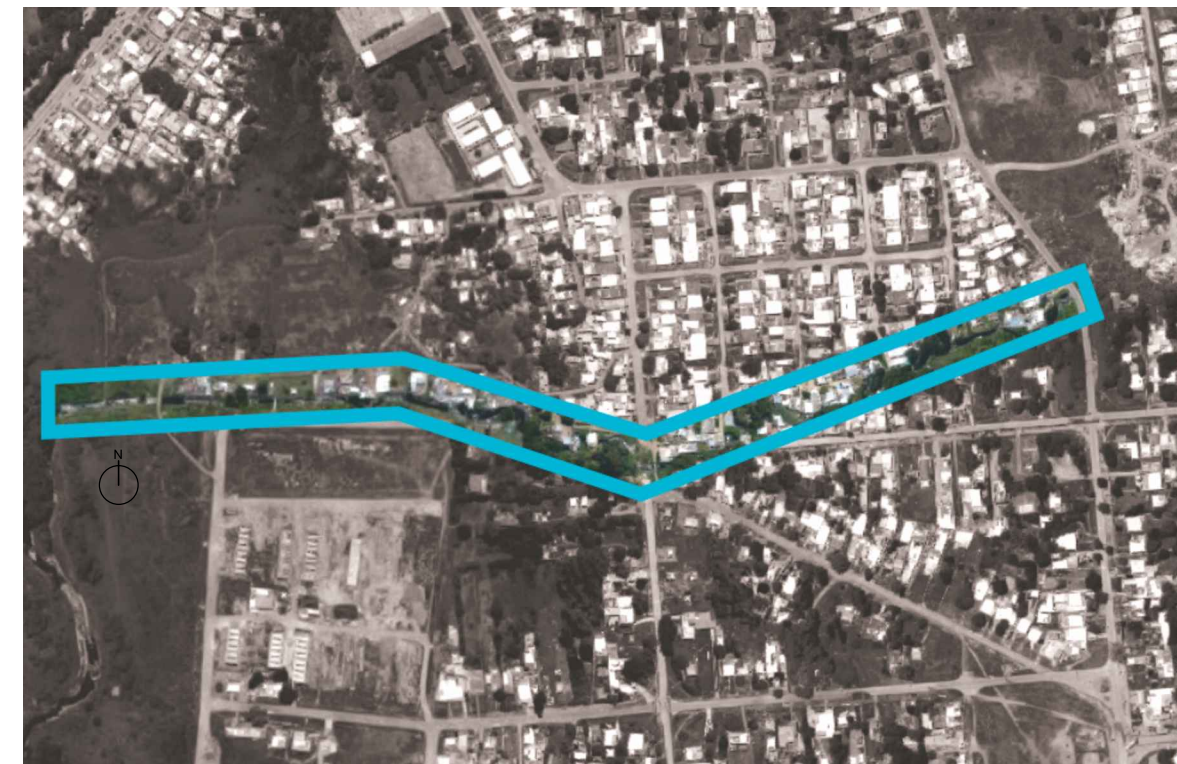




**REFERENCIAS:**

- ▬ TRAZA RECTIFICACIÓN CAÑADA MATILDE PACHECO
- ▬▬▬ FAJA PARA TRAZA RECTIFICACIÓN CAÑADA MATILDE PACHECO
- PAVIMENTO A REALIZAR
- ÁRBOL A INCORPORAR
- ÁRBOL EXISTENTE
- LÍMITE ÁREA ACTUACIÓN



Plano de ubicación - Esc. 1:2000

**Referencias**



Intendencia de Montevideo  
Departamento de Acondicionamiento Urbano

DIVISIÓN ESPACIOS PÚBLICOS Y EDIFICACIONES  
SERVICIO DE PLANIFICACIÓN, GESTIÓN Y DISEÑO  
Unidad de Proyectos, Ejecución y Control de Obras

**PARQUE LINEAL MATILDE PACHECO**

LAMINA:  
**L01**

**PLANTA**

Planta general

ESCALA:  
1/1000

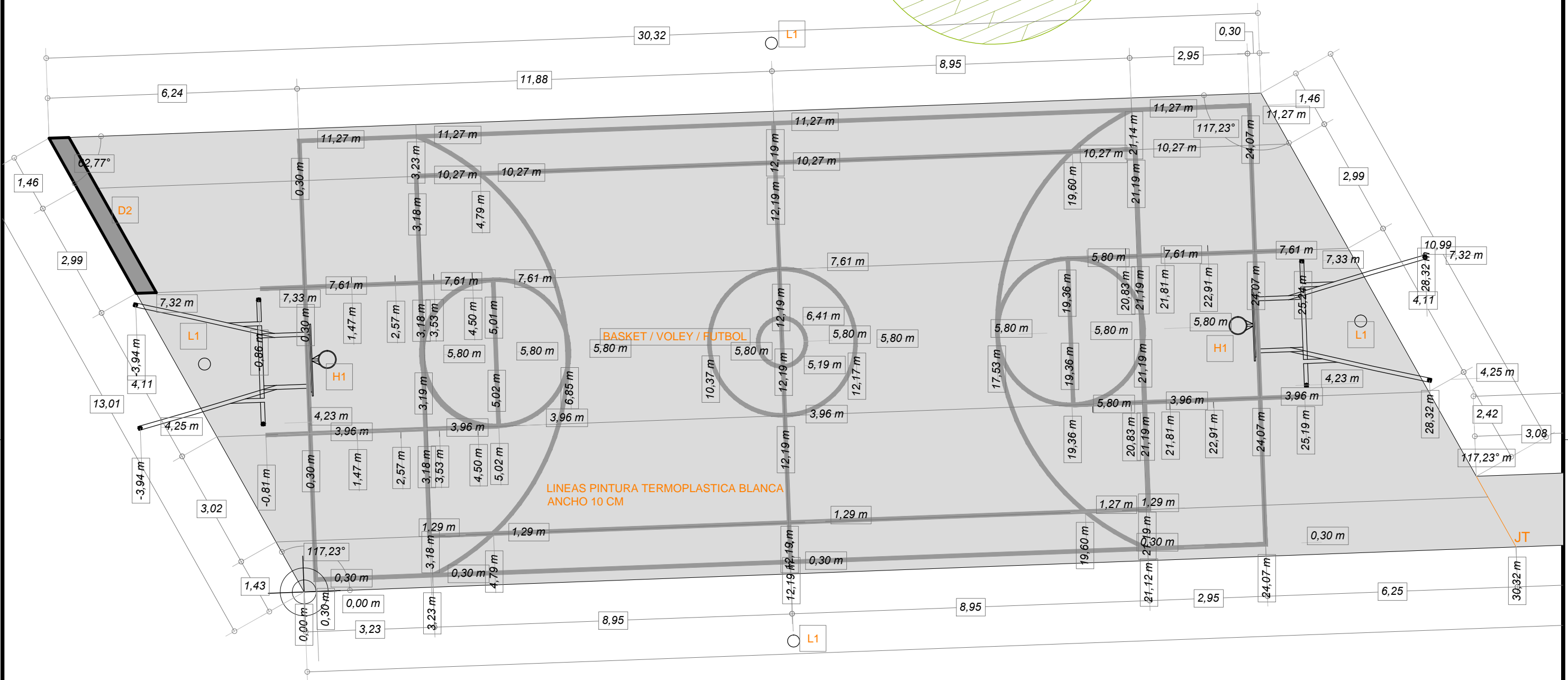
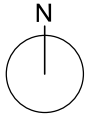
DIRECTOR: Arq. Héctor Rozada  
SUB - DIRECTOR: Arq. Gabriella De Bellis  
PROYECTO: Arq. Marcelo Roux / Arq. Juan D. Díaz  
COLABORADORES: Fabián Lestido

FECHA:  
Marzo 2017









**REFERENCIAS:**

- |   |  |
|---|--|
| L1 DADO Y COLUMNA DE ILUMINACIÓN        | H11 JUEGO SALUDABLE / DESCONTRACTURADOR  |
| H1 ARO BASKET                           | H12 JUEGO SALUDABLE / BARRAS PARALELAS   |
| H2 ARCO FÚTBOL                          | H13 JUEGO SALUDABLE / HOMBROS PECTORALES |
| H3 HAMACA BEBÉ / suministra IM          | H14 JUEGO SALUDABLE / PRESS PIERNAS      |
| H4 HAMACA ESCOLAR / suministra IM       | H15 PAPELERAS                            |
| H5 HAMACA ACCESIBLE                     | D1 RAMPAS                                |
| H6 CACTUS / suministra IM               | D2 BANCOS HORMIGÓN                       |
| H7 JUEGO TIPO RESORTE                   | D3 CAMINERÍA                             |
| H8 JUEGO TIPO DINOSAURIO TREPADOR       | D4 CRUCE PLUVIALES BAJO CAMINERÍA        |
| H9 JUEGO SALUDABLE / CAMINADOR AÉREO    | V1 ÁRBOL CIPRÉS CALVO                    |
| H10 JUEGO SALUDABLE / DESCONTRACTURADOR |  |



Intendencia de Montevideo  
Departamento de Acondicionamiento Urbano

DIVISIÓN ESPACIOS PÚBLICOS Y EDIFICACIONES  
SERVICIO DE PLANIFICACIÓN, GESTIÓN Y DISEÑO  
Unidad de Proyectos, Ejecución y Control de Obras

**PARQUE LINEAL MATILDE PACHECO - Detalle Parcial 1**

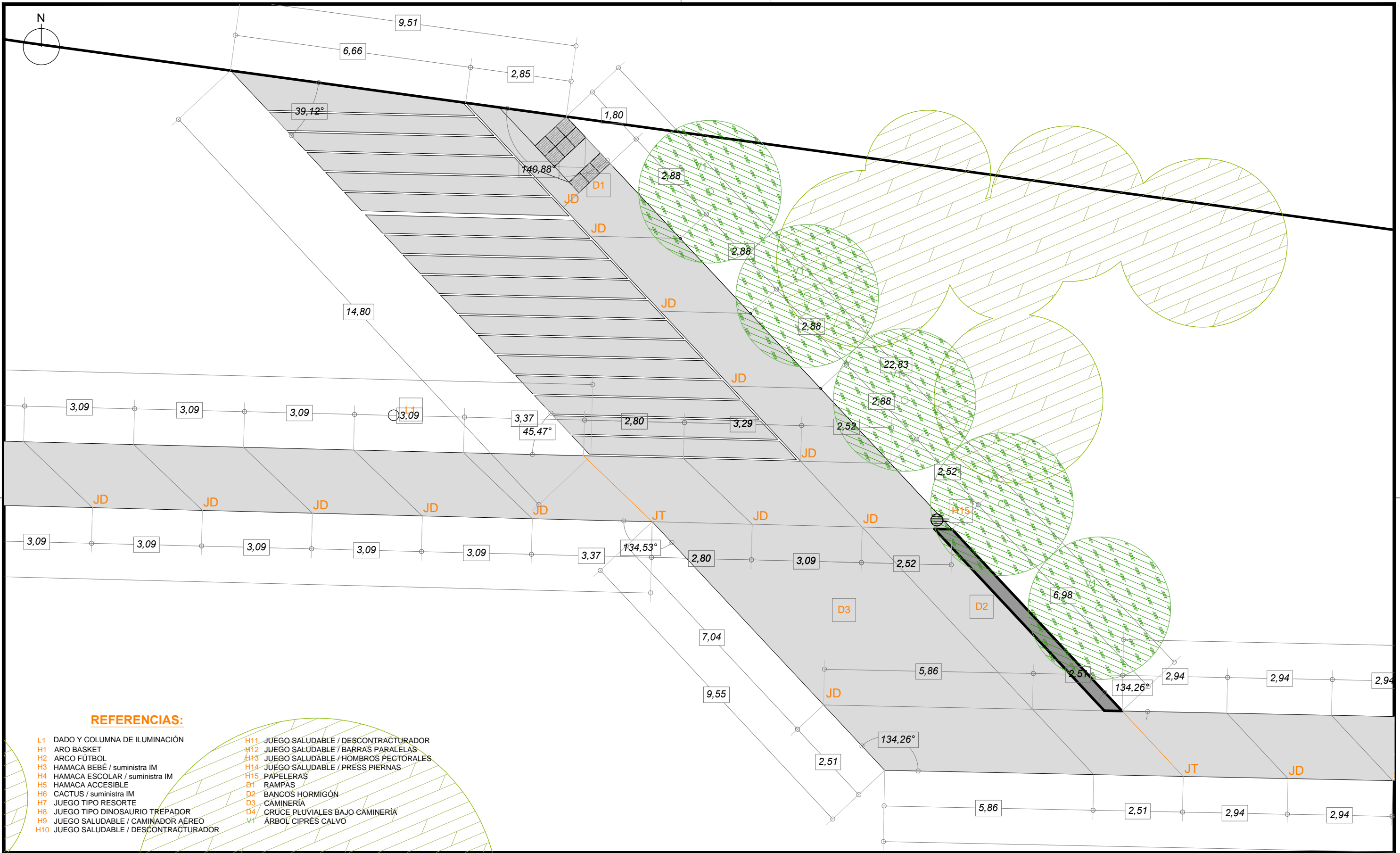
ESCALA:  
1:100

DIRECTOR: Arq. Héctor Rozada  
SUB - DIRECTOR: Arq. Gabriella De Bellis

PROYECTO: Arq. Marcelo Roux / Arq. Juan D. Díaz  
COLABORADORES: Fabián Lestido

LÁMINA:  
L06

FECHA:  
Mar 2017



**REFERENCIAS:**

- |   |  |
|---|--|
| L1 DADO Y COLUMNA DE ILUMINACIÓN        | H11 JUEGO SALUDABLE / DESCONTRACTURADOR  |
| H1 ARO BASKET                           | H12 JUEGO SALUDABLE / BARRAS PARALELAS   |
| H2 ARO FÚTBOL                           | H13 JUEGO SALUDABLE / HOMBROS PECTORALES |
| H3 HAMACA BEBÉ / suministra IM          | H14 JUEGO SALUDABLE / PRESS PIERNAS      |
| H4 HAMACA ESCOLAR / suministra IM       | H15 PAPELERAS                            |
| H5 HAMACA ACCESIBLE                     | D1 RAMPAS                                |
| H6 CACTUS / suministra IM               | D2 BANCOS HORMIGÓN                       |
| H7 JUEGO TIPO RESORTE                   | D3 CAMINERÍA                             |
| H8 JUEGO TIPO DINOSAURIO TREPADOR       | D4 CRUCE PLUVIALES BAJO CAMINERÍA        |
| H9 JUEGO SALUDABLE / CAMINADOR AÉREO    | V1 ÁRBOL CIPRÉS CALVO                    |
| H10 JUEGO SALUDABLE / DESCONTRACTURADOR |  |



Intendencia de Montevideo  
Departamento de Acondicionamiento Urbano

DIVISIÓN ESPACIOS PÚBLICOS Y EDIFICACIONES  
SERVICIO DE PLANIFICACIÓN, GESTIÓN Y DISEÑO  
Unidad de Proyectos, Ejecución y Control de Obras

**PARQUE LINEAL MATILDE PACHECO - Detalle Parcial 2**

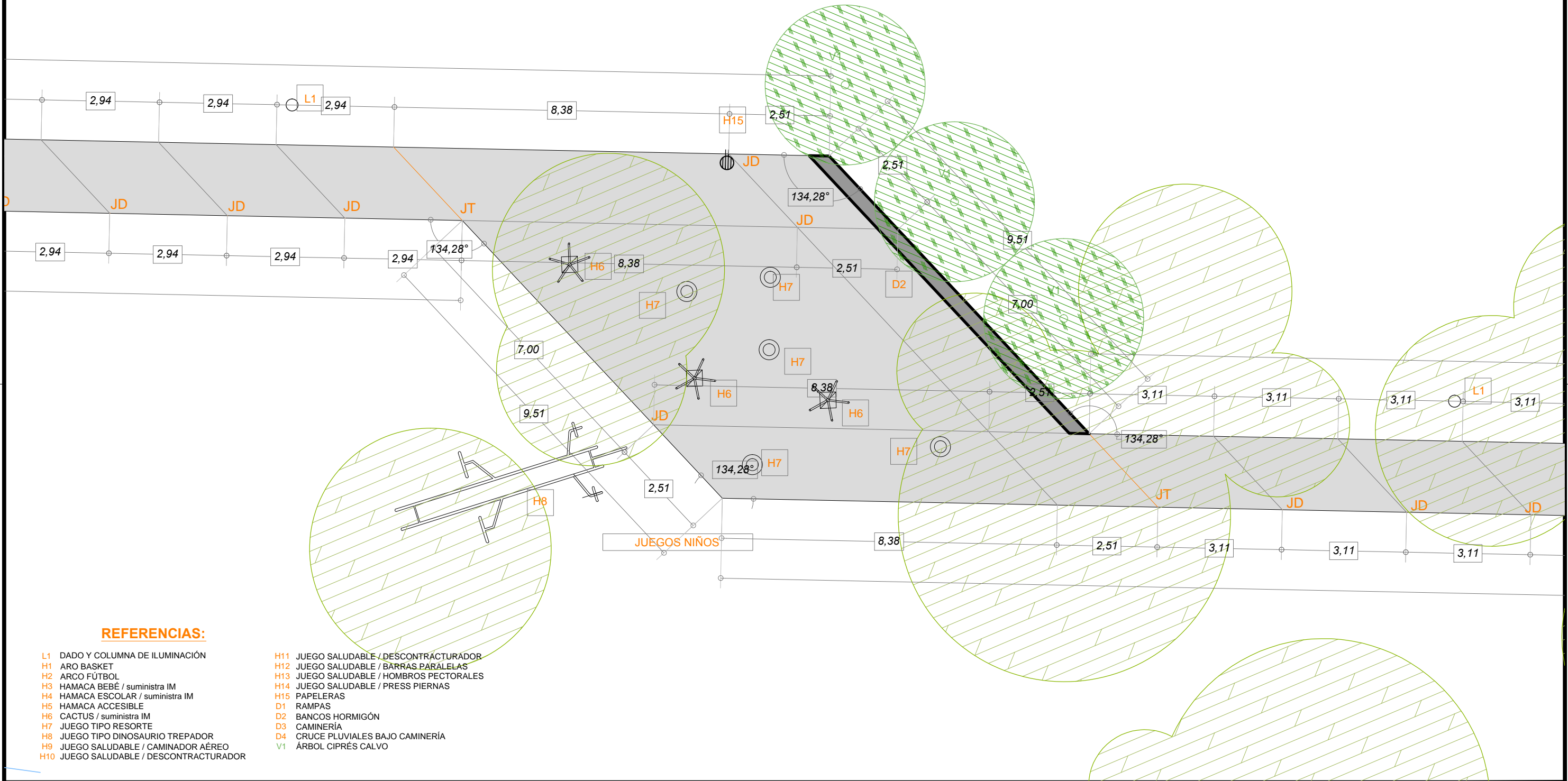
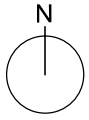
ESCALA:  
1:100

DIRECTOR: Arq. Héctor Rozada  
SUB - DIRECTOR: Arq. Gabriella De Bellis

PROYECTO: Arq. Marcelo Roux / Arq. Juan D. Díaz  
COLABORADORES: Fabián Lestido

LÁMINA:  
L07

FECHA:  
Mar 2017



**REFERENCIAS:**

- |   |  |
|---|--|
| L1 DADO Y COLUMNA DE ILUMINACIÓN        | H11 JUEGO SALUDABLE / DESCONTRACTURADOR  |
| H1 ARO BASKET                           | H12 JUEGO SALUDABLE / BARRAS PARÁLELAS   |
| H2 ARCO FÚTBOL                          | H13 JUEGO SALUDABLE / HOMBROS PECTORALES |
| H3 HAMACA BEBÉ / suministra IM          | H14 JUEGO SALUDABLE / PRESS PIERNAS      |
| H4 HAMACA ESCOLAR / suministra IM       | H15 PAPELERAS                            |
| H5 HAMACA ACCESIBLE                     | D1 RAMPAS                                |
| H6 CACTUS / suministra IM               | D2 BANCOS HORMIGÓN                       |
| H7 JUEGO TIPO RESORTE                   | D3 CAMINERÍA                             |
| H8 JUEGO TIPO DINOSAURIO TREPADOR       | D4 CRUCE PLUVIALES BAJO CAMINERÍA        |
| H9 JUEGO SALUDABLE / CAMINADOR AÉREO    | V1 ÁRBOL CIPRÉS CALVO                    |
| H10 JUEGO SALUDABLE / DESCONTRACTURADOR |  |



Intendencia de Montevideo  
Departamento de Acondicionamiento Urbano

DIVISIÓN ESPACIOS PÚBLICOS Y EDIFICACIONES  
SERVICIO DE PLANIFICACIÓN, GESTIÓN Y DISEÑO  
Unidad de Proyectos, Ejecución y Control de Obras

**PARQUE LINEAL MATILDE PACHECO - Detalle Parcial 3**

ESCALA:  
1:100

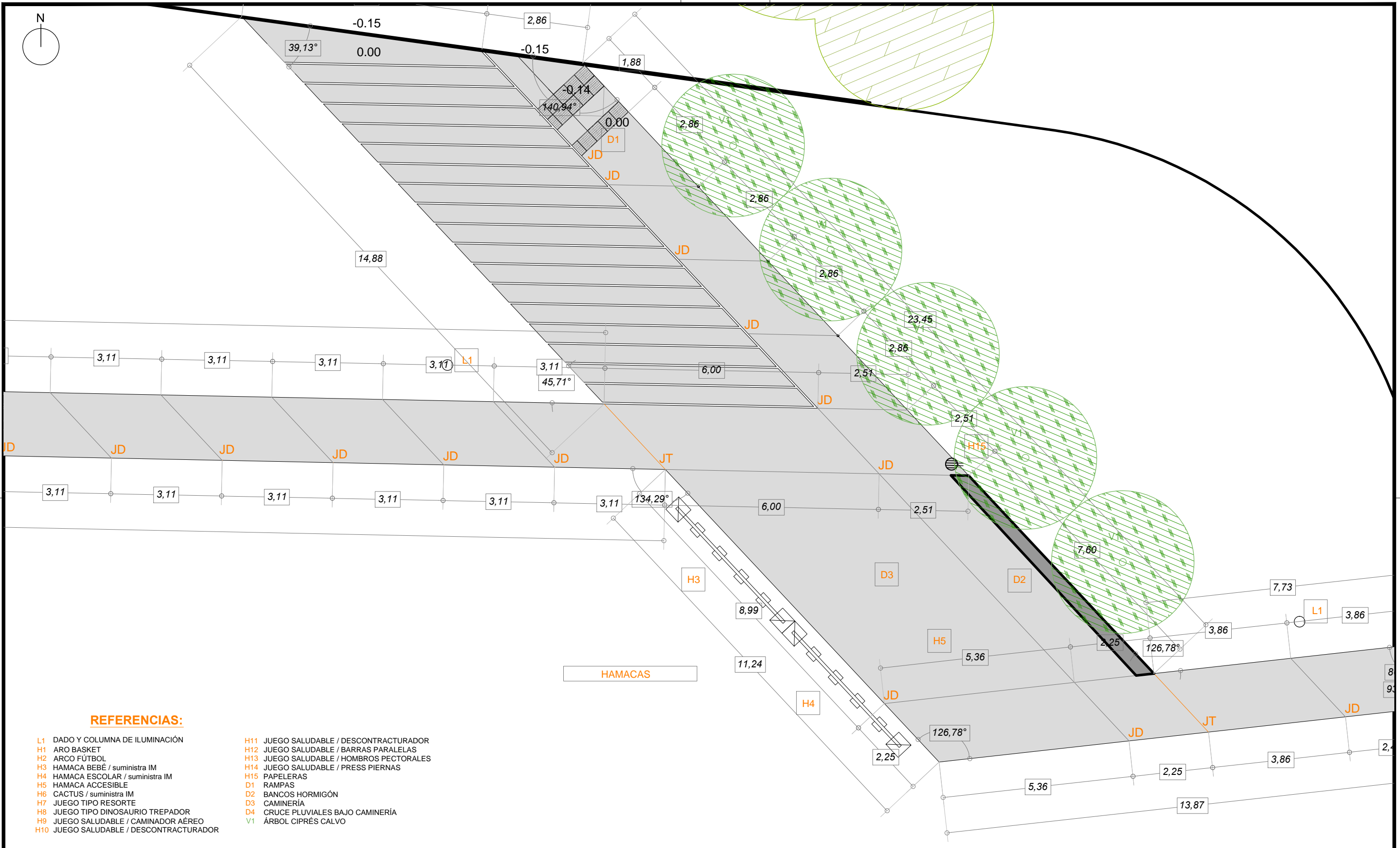
DIRECTOR: Arq. Héctor Rozada  
SUB - DIRECTOR: Arq. Gabriella De Bellis

PROYECTO: Arq. Marcelo Roux / Arq. Juan D. Diaz  
COLABORADORES: Fabián Lestido

LÁMINA:  
L08

FECHA:  
Mar 2017





**REFERENCIAS:**

- |   |  |
|---|--|
| L1 DADO Y COLUMNA DE ILUMINACIÓN        | H11 JUEGO SALUDABLE / DESCONTRACTURADOR  |
| H1 ARO BASKET                           | H12 JUEGO SALUDABLE / BARRAS PARALELAS   |
| H2 ARCO FÚTBOL                          | H13 JUEGO SALUDABLE / HOMBROS PECTORALES |
| H3 HAMACA BEBÉ / suministra IM          | H14 JUEGO SALUDABLE / PRESS PIERNAS      |
| H4 HAMACA ESCOLAR / suministra IM       | H15 PAPELERAS                            |
| H5 HAMACA ACCESIBLE                     | D1 RAMPAS                                |
| H6 CACTUS / suministra IM               | D2 BANCOS HORMIGÓN                       |
| H7 JUEGO TIPO RESORTE                   | D3 CAMINERÍA                             |
| H8 JUEGO TIPO DINOSAURIO TREPADOR       | D4 CRUCE PLUVIALES BAJO CAMINERÍA        |
| H9 JUEGO SALUDABLE / CAMINADOR AÉREO    | V1 ÁRBOL CIPRÉS CALVO                    |
| H10 JUEGO SALUDABLE / DESCONTRACTURADOR |  |



Intendencia de Montevideo  
Departamento de Acondicionamiento Urbano

DIVISIÓN ESPACIOS PÚBLICOS Y EDIFICACIONES  
SERVICIO DE PLANIFICACIÓN, GESTIÓN Y DISEÑO  
Unidad de Proyectos, Ejecución y Control de Obras

**PARQUE LINEAL MATILDE PACHECO - Detalle Parcial 4**

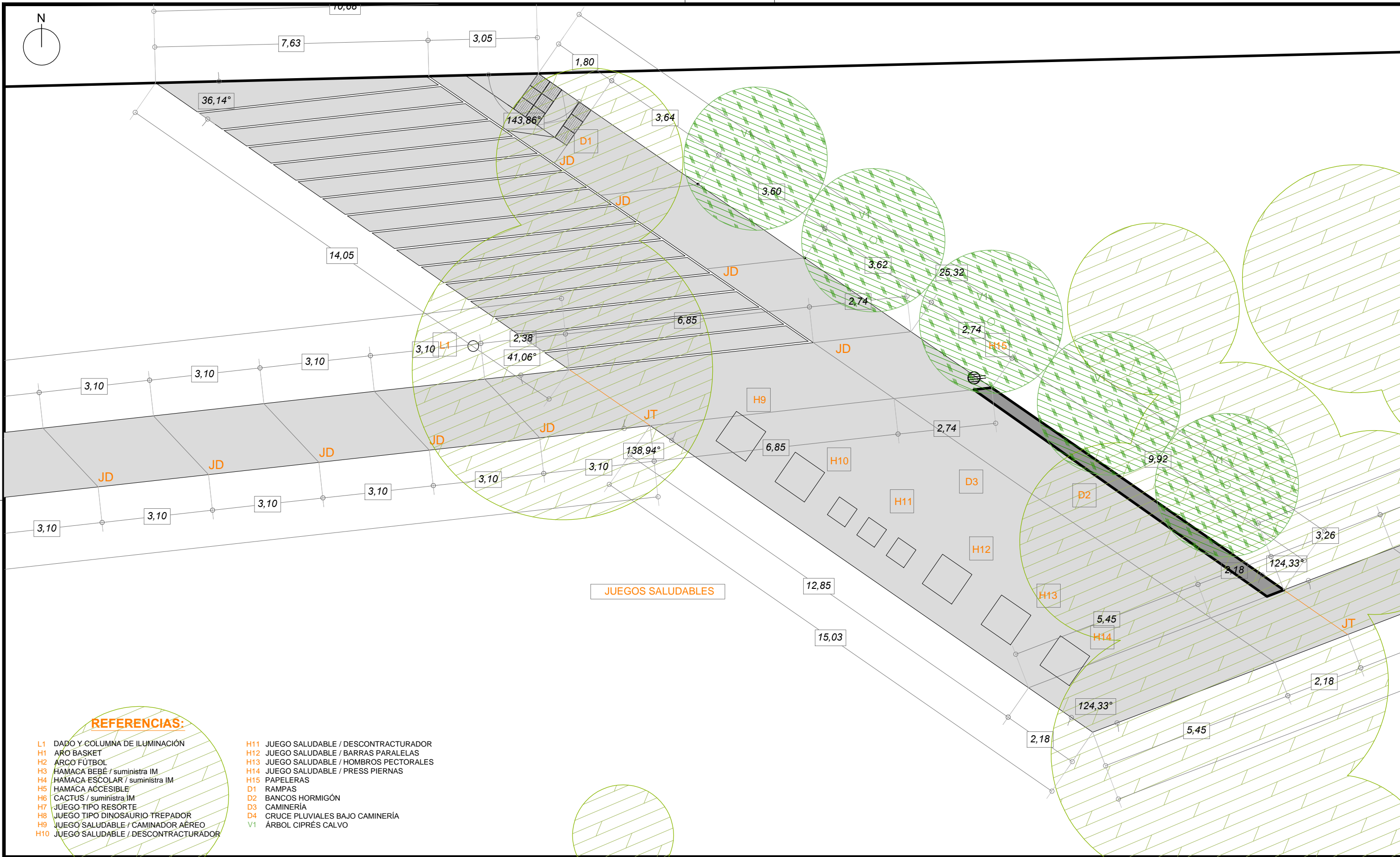
ESCALA:  
1:100

DIRECTOR: Arq. Héctor Rozada  
SUB - DIRECTOR: Arq. Gabriella De Bellis

PROYECTO: Arq. Marcelo Roux / Arq. Juan D. Díaz  
COLABORADORES: Fabián Lestido

LÁMINA:  
L09

FECHA:  
Mar 2017



**REFERENCIAS:**

- |   |  |
|---|--|
| L1 DADO Y COLUMNA DE ILUMINACIÓN        | H11 JUEGO SALUDABLE / DESCONTRACTURADOR  |
| H1 ARO BASKET                           | H12 JUEGO SALUDABLE / BARRAS PARALELAS   |
| H2 ARO FÚTBOL                           | H13 JUEGO SALUDABLE / HOMBROS PECTORALES |
| H3 HAMACA BEBÉ / suministra IM          | H14 JUEGO SALUDABLE / PRESS PIERNAS      |
| H4 HAMACA ESCOLAR / suministra IM       | H15 PAPELERAS                            |
| H5 HAMACA ACCESIBLE                     | D1 RAMPAS                                |
| H6 CACTUS / suministra IM               | D2 BANCOS HORMIGÓN                       |
| H7 JUEGO TIPO RESORTE                   | D3 CAMINERÍA                             |
| H8 JUEGO TIPO DINOSAURIO TREPADOR       | D4 CRUCE PLUVIALES BAJO CAMINERÍA        |
| H9 JUEGO SALUDABLE / CAMINADOR AÉREO    | V1 ÁRBOL CIPRÉS CALVO                    |
| H10 JUEGO SALUDABLE / DESCONTRACTURADOR |  |



Intendencia de Montevideo  
Departamento de Acondicionamiento Urbano

DIVISIÓN ESPACIOS PÚBLICOS Y EDIFICACIONES  
SERVICIO DE PLANIFICACIÓN, GESTIÓN Y DISEÑO  
Unidad de Proyectos, Ejecución y Control de Obras

**PARQUE LINEAL MATILDE PACHECO - Detalle Parcial 5**

ESCALA:  
1:100

DIRECTOR: Arq. Héctor Rozada  
SUB - DIRECTOR: Arq. Gabriella De Bellis

PROYECTO: Arq. Marcelo Roux / Arq. Juan D. Díaz  
COLABORADORES: Fabián Lestido

LÁMINA:  
L10

FECHA:  
Mar 2017

