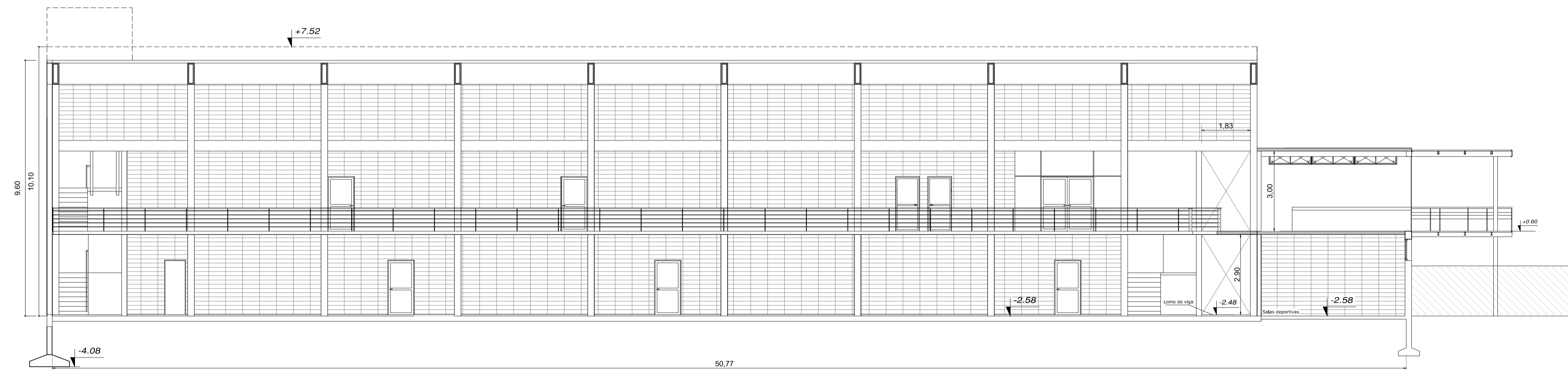


**CORTE E-E**



**CORTE F-F**

**POLIDEPORTIVO LEZICA**  
 UBICACIÓN: CAMINO DEL PRETAL 5961 ESQ. CAACUPÉ  
 PADRÓN: 430219

**Proyecto: Instalación de ascensor**  
 Cortes varios

ARQ. DIRECTOR: - Arq. Mónica Longo  
 ARQ. COLABORADOR: - Arq. Leonardo Alexandre  
 COLABORADORES: - Téc. Leonardo Bas  
 - Téc. Const. Dante Buso



ESCALA:  
 1/100  
 FECHA:  
 Octubre 2017

MUNICIPIO G  
 CCZ 12  
 LAMINA  
 5